

Správný venkovní kryt umožňuje dlouhodobý provoz jakékoliv kvalitní kamery. Doplnění o infračervený přísvit pro noční provoz umožňuje její plné využití při ochraně objektů.

## Infračervená světla, venkovní

**IRLOUT85080**

Infračervené světlo až na 80 m, 230V AC, interní ventilátor chlazení výkoných diod

**IRLOUT85030**

Infračervené světlo do 30 m, 12V DC

**IRLOUT85020**

Infračervené světlo do 20 m, 12V DC

**IRLOUT85015**

Infračervené světlo do 15 m, 12V DC



## Venkovní kryty

**ENCOUT1IR50**

Venkovní kryt s vestavěným infračerveným přísvitem, uzamykatelný

- Venkovní kryt pro kameru s vestavěným IR světlem, odklopný.
- Rozměry: délka 370 mm, průměr 130 mm. Max. rozměr vložené kamery: délka 180 mm, šířka 90 mm, výška 80 mm. U kamery s objektivem je možné k délce přičíst prostor pro objektiv 15 mm. Největší vnější průměr objektivu 32 mm. Pokud objektiv přesahuje rozměr otvoru je možné instalovat za něj.
- Hmotnost 2 kg.
- IR světlo je řízené světelným senzorem. Pohodlně odklopný kryt s třmenem pro visací zámek.
- Vnitřní řízený ventilátor pro ochlazení kamery. Vlnová délka přísvitu 850 nm, úhel osvětlení 60 stupňů.
- Napájení 230V/50Hz, vnitřně transformátor/adaptér pro 12V/500 mA pro napájení kamery (netýká se napájení IR přísvitu, které je samostatně). Vestavěný ventilátor pro vnitřní cirkulaci vzduchu v krytu.
- Pro teploty -20 °C až +50 °C.



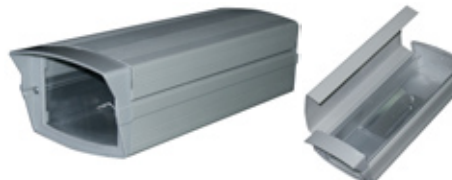
**ENCOUT1**

Vodotěsný venkovní kryt pro kamery, bez vytápění, čelní okénko šířka 58 mm, výška 72 mm, kryt šířka 95 mm, výška 100 mm, délka 338 mm. Max. velikost instalované kamery s objektivem: šířka 80 mm, výška 60 mm, délka 300 mm.

**ENCIN2**

Prachotěsný kryt s bočním otvíráním, čelní okénka šířka 80 mm, výška 65 mm, kryt šířka 105 mm, výška 85 mm, délka 290 mm. Max. velikost instalované kamery s objektivem: šířka 90 mm, výška 75 mm, délka 240 mm.

**ENCOUT1**



**ENCIN2**

**KDOME09**

9" půlkulový vyhřívaný venkovní kryt s možností natáčení, rameno

**KDOME12**

12" půlkulový vyhřívaný venkovní kryt s možností natáčení, rameno

Půlkulový vodotěsný vyhřívaný kryt pro kamery na závěsném rameni. Vnitřní mechanismus pro uchycení kamery. K dispozici i varianty s PTZ mechanismem ovládaným externí jednotkou.

- Vestavěný ovládací mechanismus pro kameru. Varianty s PTZ natáčením nebo mechanickým nastavením.
- Rotace 0 - 355°, náklon 0 - 90°
- Pracovní teplota -35 °C až +55 °C, hmotnost 7 kg
- Vyhřívání krytu automaticky pracuje od -5 °C.
- Max. délka instalované kamery: KDOME09: 180 mm, KDOME12: 230 mm
- Délka ramene 300 mm.

