

**Bezpečnostní kamery
s profesionálním managementem**

IP kamerové systémy

Kamerové komponenty PLANET zahrnují kompletní sortiment potřebný pro vybudování dohledového systému. Zahrnují kamery s čipy CMOS, CCD, PTZ kamery, digitální záznamová zařízení s velkou paletou funkcí, obousměrná audio zařízení, kamery napájené PoE, kamery s nočním viděním, kamery do venkovního prostředí, kamery s podporou mobilních telefonů 3GPP.

Díky celoplošné dostupnosti internetového připojení jsou tradiční kamerové systémy připojovány k intranetovým a internetovým sítím a rozšiřuje se jejich dostupnost.

S výrobky PLANET můžete zřídit bezpečnostní systém ještě dnes!



Kamerový systém sestává obvykle z těchto komponent:

■ CMOS IP kamery

Představují cenově efektivní řešení pro vytvoření malých dohledových systémů. Pro svou nízkou cenu jsou velmi atraktivní pro domácí uživatele. Jejich nevýhodou je menší citlivost při nočním vidění.

■ CCD IP kamery

Pro kvalitní 24 hodinový záznam obrazu doporučujeme zvolit kameru s CCD čipem. Zvláště pro venkovní umístění a noční provoz jsou tyto kamery nutností. Poskytují vynikající kvalitu obrazu i za snížených světelných podmínek.

■ PTZ kamery

Kamery PTZ dovolují uživateli ovládat dálkově směr pohledu kamery. Kamery jsou vybaveny elektromechanickou sestavou, která ji natáčí a naklání. Ovládání se děje pomocí tlačítek v prohlížeči a je možné nastavit automatickou sledovací trasu, kterou bude kamera neustále opakovat.

■ Digitální záznamová zařízení DVR

Dnes jde již o kompletní zabezpečovací kamerové systémy s ukládáním digitálního obrazu na vestavěné pevné disky. Typicky lze nasadit pro střežení objektů a propojit se sensorovými čidly. Nahrávání záznamu probíhá dle signálu od čidel, podle hodinového nastavení nebo dle detekce pohybu v obraze.

Zařízení mají přímo výstupy na poplachové alarmy. Obsluha v místě střeženého objektu může sledovat videokamery na běžném TV nebo počítačovém monitoru. Stejně tak může ze vzdáleného místa sledovat aktuální dění a prohlížet záznamy na svém web prohlížeči. Záznam provádějí buď trvale nebo jen při zjištění pohybu v obraze. Umí vyvolat poplach v případě ztráty videosignálu nebo zlomyslného zastínění kamery.

■ Video servery

Převeďte každou analogovou kameru na IP kameru. Rozšíří její možnosti o prohlížení obrazu z mobilních telefonů. Automaticky hlídají prostor a v případě detekce pohybu posílají emailem nebo na FTP server poplachovou správu.

■ Software

Programové vybavení je nedílnou součástí PLANET IP kamerových systémů. Řada z nich je k dispozici zcela zdarma a představují špičkové řešení. Mají schopnost stát se centrálním dohledovým systémem akumulujícím obrazová data z mnoha IP kamer. Dále mohou avizovat řadu poplachových situací. A především je jejich implementace velmi snadná.



Použití

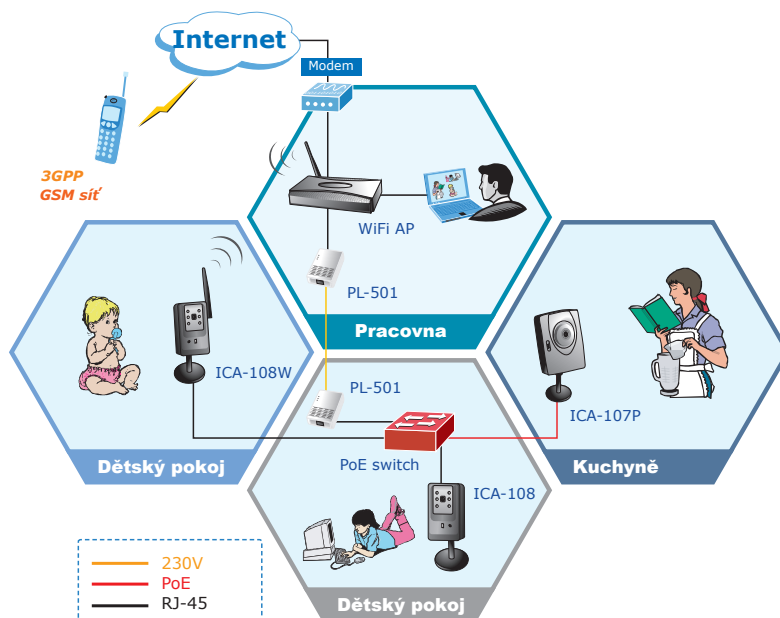
❖ Kamery v domácnostech - využití místní kabelové / bezdrátové / PoE / elektrické sítě

PLANET kamerové systémy vytvářejí jednoduché systémy pro dohled nad svými blízkými a domácími prostory. Velmi snadno umožňují sledovat co se děje na vašem dvorku.

Díky podpoře bezdrátového přenosu, který je integrován přímo v řadě

produktů, není nutné použít ani jeden kabel. Stejně tak je s velkou výhodou používán přenos dat po elektrické síti.

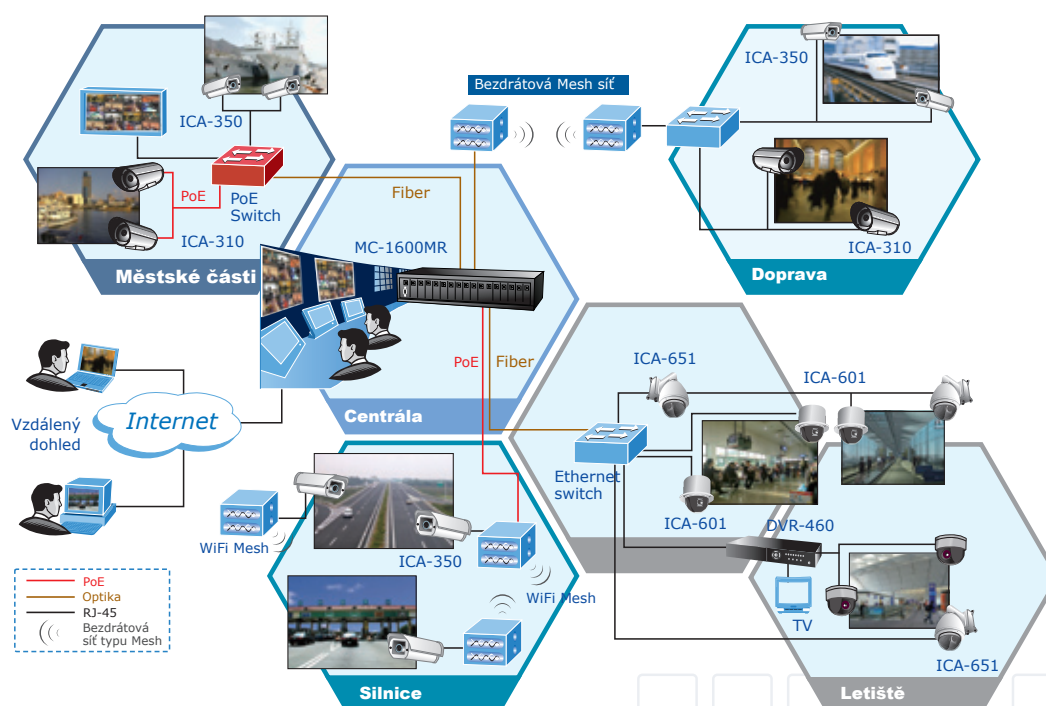
A nezapomeňte na možnost obousměrného audio přenosu! Snadno a efektivně si tak vytvoříte videokonferenční systém a budete svým ratolestem schopni domluvit i na dálku.



❖ Dohled nad veřejnými prostranstvími a prostranstvími

Dobry dohledový systém poskytuje pro veřejná prostranství neocenitelnou pomoc pro úřady a instituce. Pomáhá velkou měrou omezit kriminální činnost, poskytuje v reálném čase neocenitelný přehled v dopravě. Kamerové systémy PLANET jsou připraveny pro

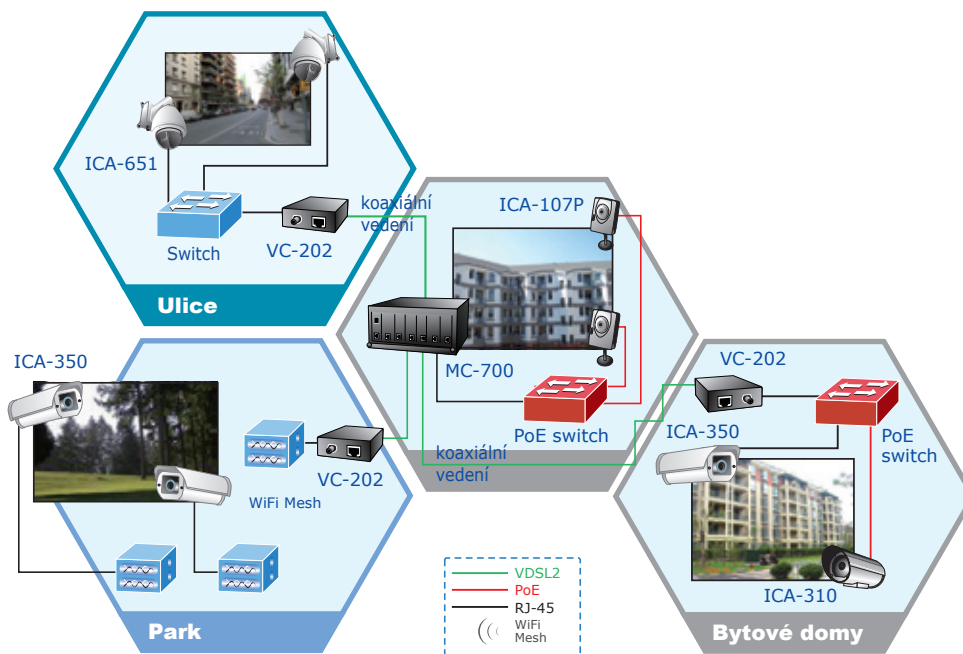
nasazení ve venkovním prostředí a mají k dispozici systém s centrálním dohledem pro velké množství kamer.



❖ Komunitní síť s kamerovým dohledem

Efektivní dohled nad společnými prostory školních areálů, bydlíšť a celých osad. Omezují krádeže a vandalismus, chrání zdraví i životy.

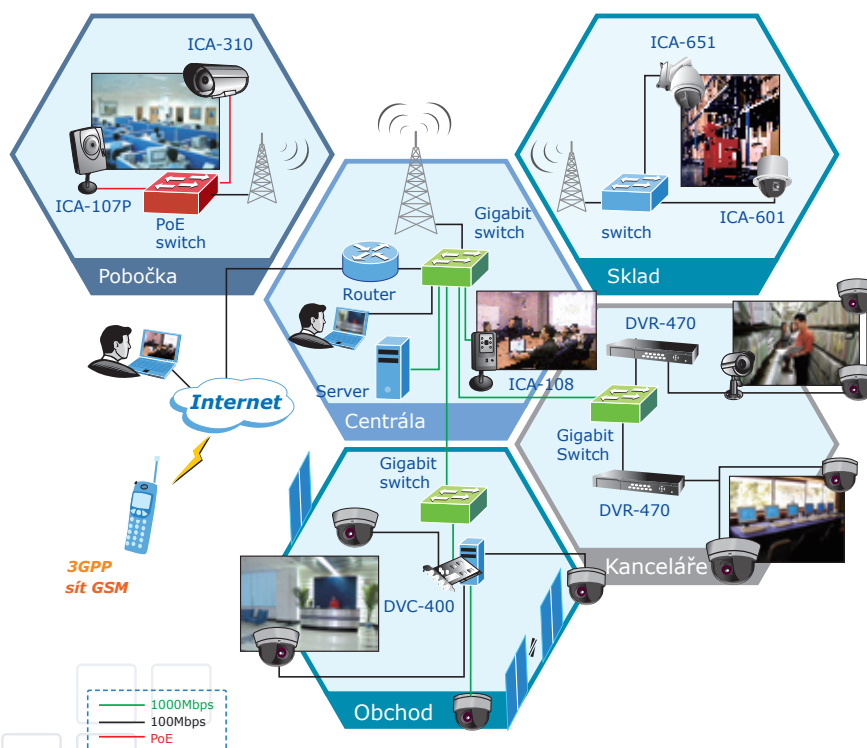
IP kamerové systémy jsou schopny maximálně využívat výhod místních komunitních sítí, které bývají postavené na technologiích VDSL, bezdrátových přenosech založených na WiFi nebo optických sítích.



❖ Podnikové síť

IP kamerové systémy dovolují rychlé vyřešení dohledového systému. Jejich užití zvyšuje produktivitu práce, snižuje možnost škod způsobených zaměstnanci, poskytuje managementu přehled o činnostech v reálném čase.

Díky poskytovanému softwaru mají minimální nároky na správu, údržbu a lidské zdroje.



IP kamery

Popis		CMOS kamery								
	Model	ICA-107	ICA-107P	ICA-107W	ICA-108	ICA-108W	ICA-151	ICA-210	ICA-210W	ICA-550W
Foto										
Typ	Krytí	Vnitřní								
	Instalace	Stolní, na zeď						Stěnová, stropní, natáčení		
Sít'	Síťové rozhraní									
	Bezdrátové rozhraní	-	-	IEEE 802.11b/g	-	IEEE 802.11b/g	-	-	IEEE 802.11b/g	IEEE 802.11b/g
	PoE	-	IEEE 802.3af	-	-	-	-	-	-	-
Video	Rozlišení max.	640 x 480	640 x 480	640 x 480	640 x 480	640 x 480	640 x 480	640 x 480	640 x 480	640 x 480
	Snímků/s	30	30	30	30	30	30	30/320x240 21/640x480	30/320x240 21/640x480	30
	Objektiv	3,6mm, f:2,0	3,6mm, f:2,0	3,6mm, f:2,0	3,3mm, f:2,8	3,3mm, f:2,8	2,8mm, f:1,8	6,0mm, f:1,8	6,0mm, f:1,8	3,6mm f:2,0
	Video čip	Barevný CMOS senzor								
	Komprese	M-JPEG			MPEG-4 / M-JPEG			M-JPEG		
	Závěrka	1/60~1/15000								
	Citlivost	1,9Lux			1,5 Lux			1Lux		2Lux
	IR světlo	-	-	-	6 LED	6 LED	-	-	-	-
	AGC/AWB/AES	Ano	Ano	Ano	Ano	Ano	Ano	Ano	Ano	Ano
	Audio	Audio vstup	-	-	-	Vestavěný mikrofon				
Audio		-	-	-	Obousměrné	Obousměrné	Obousměrné	Jednosměrné	Jednosměrné	Jednosměrné
Audio kodek		-	-	-	G.726, AMR	G.726, AMR	G.726	G.711	G.711	G.726
Software	Název	Cam Viewer						IPView Pro		Monitor Manager
	Počet kamer	Standard: 32; verze Professional: 64						16		9
PTZ	Otáčení	-	-	-	-	-	-	-120~+120	-180~+120	-64~+64
	Náklon	-	-	-	-	-	-	-5~+45	-5~+45	-34~+28
	Zoom	-			digitální			-	digitální: 4x	
Ostatní	IO porty DI / DO	-	-	-	-	-	-	-	-	-
	DDNS	Ano	Ano	Ano	Ano	Ano	Ano	Ano	Ano	Ano
	3GPP	-	-	-	Ano	Ano	Ano	-	-	-
	Multi-profil	-	-	-	4 profily	4 profily	-	-	-	-
	NTP	Ano	Ano	Ano	Ano	Ano	Ano	Ano	Ano	Ano
	RS-485	-	-	-	-	-	-	-	-	-
	Video výstup	-	-	-	-	-	-	-	-	-
	Napájení	12V DC				5V DC				

CCD kamery								Video server
ICA-310	ICA-312	ICA-350	ICA-500	ICA-530	ICA-601	ICA-651	ICA-750	IVS-110
								
Vnitřní/Venkovní			Vnitřní			Vnitřní/Venkovní		Vnitřní
Směrová			Stropní, natáčení	Stropní	Vysokorychlostní natáčení, stropní		Směrová	-
1 x 10/100Mbps								
-	-	-	-	-	-	-	-	-
IEEE 802.3af	-	-	-	-	-	-	IEEE 802.3af	IEEE 802.3af
640 x 480	640 x 480	640 x 480	640 x 480	640 x 480	640 x 480	640 x 480	640 x 480	640 x 480
30	30	30	30	30	30	30	30	30
6,0mm, f:2,0			3,6mm, f:2,0	6mm, f:2,0	F = 4.1~73,8mm, f:1,4~3.0		6mm, f:1,6	Dle kamery
1/3" Sony CCD			1/3" CCD senzor	1/3" Sony CCD	1/4" Sony SuperHAD CCD		1/4" Sony CCD	Dle kamery
MPEG-4 / M-JPEG			M-JPEG, 3 Levels	MPEG-4 / M-JPEG				
1/50~1/110 000		1/50~1/110 000	1/50~1/110 000	1/50~1/110 000	1/50~1/110 000	1/50~1/110 000	1/50~1/110 000	Dle kamery
0,1Lux			0,2Lux	0,4Lux	1Lux	0,001Lux	0,5Lux	Dle kamery
12 LED	8 LED	28 LED	-	24 LED	-	-	-	Dle kamery
Ano	Ano	Ano	Ano	Ano	Ano	Ano	Ano	Dle kamery
-	-	-	Vestavěný mikrofon	Externí			Vestavěný mikrofon + Externí	Externí
-	-	-	Jednosměrné	Obousměrné	Obousměrné	Obousměrné	Obousměrné	Obousměrné
-	-	-	G.711	G.726, AMR	G.726, AMR	G.726, AMR	G.726, G.711	G.726, AMR
Cam Viewer			Cam View	Cam Viewer				
Standard: 32; verze Professional: 64			16	Standard: 32; verze Professional: 64				
-	-	-	0~325	Ručně	360	360	-	Dle kamery
-	-	-	10~90	Ručně	0 ~ 90	0 ~ 90	-	Dle kamery
digitální			-	digitální	Optický: 22x, digitální: 10x		digitální: 4x	digitální
-	-	-	2 DI / 2 DO	1 DI / 1 DO	1 DI / 1 DO	1 DI / 1 DO	2 DI / 2 DO	1 DI / 1 DO
Ano	Ano	Ano	Ano	Ano	Ano	Ano	Ano	Ano
Ano	Ano	Ano	-	Ano	Ano	Ano	Ano	Ano
4 profily	4 profily	4 profily	4 profily	4 profily	4 profily	4 profily	4 profily	4 profily
Ano	Ano	Ano	Ano	Ano	Ano	Ano	Ano	Ano
Ano	-	Ano	Ano	-	Ano	Ano	-	Ano
BNC konektor							-	BNC konektor
12V DC								12VDC 12VDC výstup

Profesionální kamerový software - Cam Viewer

Cam Viewer je aplikace dodávaná s řadou PLANET IP kamer. Aplikace je kompletní řešení pro kamerový dohled pomocí PLANET IP kamer a představuje ucelené řešení. Uživatelé stačí jen zapnout kamery a instalovat software. Veškerá datová komunikace probíhá po TCP/IP protokolu a je tak možné z jediného místa mít dohled na kamerami ve vzdálených lokacích.

Digitální video je přímo ukládáno na stanici s aplikací a uživatel může prohlížet záznamy, aniž by přerušil nahrávání.

Aplikace podporuje až 64 IP kamer, provádí vzdálenou konfiguraci IP kamer, ruční záznam nebo podle denního/hodinového kalendáře, obrazovou mapu, prohledávání video záznamů, ovládání PTZ zařízení, různé úrovně uživatelského přístupu.

❖ Chytrý strážce

Software je schopen registrovat až 5 různých způsobů vyvolání akce jako jsou situace s detekcí pohybu, ztráta signálu od kamery, detekce nového objektu nebo zmizení objektu. Může pak provést až 6 různých reakcí a upozornění administrátora.

❖ Intuitivní nastavení záznamu

Grafické rozhraní výrazně pomáhá s nastavením systému pro záznam. Každá kamera může být nastavena na svoji rychlost záznamu a rozlišení, případně jiné její vlastnosti. Každé z nich je možné přidělit jiný nahrávací kalendář.

❖ Multifukční vícekanálové přehrávání

Má schopnost snadného vyhledání požadovaného záznamu a současné přehrávání záznamu z více kamer. Je schopen vyhledávat záznamy dle typu vyvolaného poplachu a samozřejmě dle data a času. Snadno tyto záznamy uloží v externím videosouboru pro jeho další prezentaci.

❖ Vylepšení obrazu při přehrávání

Software poskytuje 5 různých nástrojů pro vylepšení získaného obrazu. Automaticky zlepšuje ostrost, jas, kontrast a úroveň barev. Uživatel může reálném čase ovlivnit nastavení obrazu.

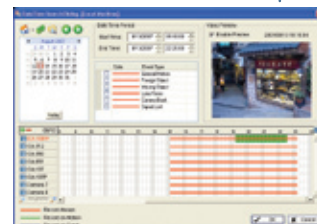
❖ Počítání průchodů

Aplikace je schopna provádět automatické počítání. Např. vyhodnotí kolik osob prošlo dveřmi, kolik aut za určitou dobu projelo po silnici. Z těchto statistik poskytuje grafické výstupy ve formě časových tabulek.

Vylepšení obrazu při přehrávání



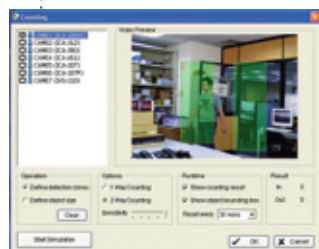
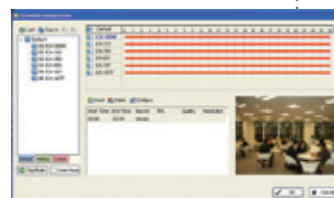
Multifukční přehrávání



Chytrý strážce



Intuitivní nastavení záznamu



Počítání průchodů

Digitální záznamová zařízení

Kompletní zabezpečovací kamerové a nahrávací systémy s ukládaním obrazu na pevný disk. Jednotky jsou zcela nezávislé od ostatních síťových zařízení a počítačů v síti.


Typicky je lze nasadit pro střežení objektů a propojit se senzory čidly. Nahrávání záznamu probíhá dle signálu od čidel, podle hodinového nastavení nebo podle detekce pohybu v obraze.

Mají přímo výstupy na poplachové alarmy. Obsluha v místě střeženého objektu může sledovat videokamery na dvou běžných TV. Ovládat zařízení může přes obvyklý On Screen Display dálkovým ovladačem televize.

Uživatel ze vzdáleného místa přistupuje k jednotkám přes TCP/IP protokol z aplikace pro Windows.

Díky pokročilé kompresní technologii MPEG-4 a ještě modernější H.264 jsou velmi úsporné na datové kapacity a poskytují výbornou kvalitu uložených záznamů.

Jsou plně triplexní, záznam probíhá stále i ve chvíli kdy je prohlížen nebo vyhledáván uživatelem jiný nahráný záznam.

Model	DVR-460	DVR-860	DVR-470	DVR-1670
Popis				
Video	Kompresní protokol	MPEG-4	MPEG-4	H.264
	Počet video vstupů	4	8	4
	Celkový počet snímků/s	100	200	100
	Max. rozlišení	720 x 576	720 x 576	704 x 576
Audio	Audio	1 vstup / 1 výstup	4 vstupy / 2 výstup	4 vstupy / 1 výstup
	Audio komprese	OggVorbis	OggVorbis	OggVorbis
	Audio komprese bit/s	16K	16K	16K
Hardware	IO porty	4 vstup / 1 výstup	4 vstup / 2 výstup	4 vstup / 2 výstup
	VGA výstup	-	-	Ano
	Počet HDD	1	2	4
	CD-R/W pozice/rozhraní	-	IDE	IDE/USB
	Externí HDD	USB	USB	USB
	RS-485	Ano	Ano	Ano
	Digitální zoom	2x	2x	-
	Maska privátní oblasti	-	-	Ano
	podpora PTZ kamer	Ano	Ano	Ano
	Uživatelský management	Ano	Ano	Ano
	Zálohování	Síťové PC USB HDD	Síťové PC USB HDD CD-R/W	USB flash paměť USB HDD USB/IDE CD-R/W nebo DVD-R/W
	Metoda přístupu	Web, Windows utilita	Web, Windows utilita	Web, Windows utilita
	Detekce pohybu - počet detekčních polí	16 x 12	16 x 12	22 x 15

Zachytávací karty DVC-400/400C/800 Kamerový systém s centrálním managementem

Centrální monitorovací systém PLANET DVC s řídicí aplikací Dr. View je pokročilé řešení pro vytvoření cenově velmi dostupného digitálního kamerového systému s vysokým rozlišením, vysokou škálovatelností a prakticky neomezenou datovou kapacitou.

PLANET DVC dovoluje vytvořit záznamový systém s vysokým rozlišením. Umožňuje na jednotlivých DVR ukládat až 16-ti kanálové video při rozlišení 640x480 při rychlosti 25 snímků/s na každém kanále. Video je ukládáno s kompresí MPEG4. Každý systém má zabudovanou podporu detekce pohybu v obraze, podporuje připojení čidel, PTZ kamer, má správu poplachů, posílá poplachová hlášení na email/FTP/SMS.

Základními kameny systému jsou PC počítače s instalovanými záznamovými kartami rodiny DVC a instalovaným modulem DVC-DOM typu Disk On Module (IDE rozhraní). Z každého takového PC se okamžitě stává zařízení pro digitální záznam obrazu (DVR). Uživatel může nainstalovat do jediného PC několik karet DVC a vytvořit tak 4 až 16-ti kanálové DVR. Aplikace Dr. View pak zajišťuje pohodlný management jednotlivých DVR, ať už má uživatel pouze jedno nebo až 64.

Systém Dr. View zvládne až 1024 kamer. Každé takto vytvořené DVR má i svůj samostatný Web management.

- PC-based DVR systém s centrálním managementem
- DVR systém vyžaduje CPU Pentium 4 nebo lepší, grafickou kartu s pamětí 64MB, operační paměť 512MB a instalovaný modul DVC-DOM






DVC-DOM
IDE/ATA modul s předinstalovaným systémem

- 4-16 obrazových kanálů na každé DVR, až 16 senzorových vstupů na každé DVR
- až 64 DVR spravovaných z centrální aplikace Dr. View
- až 1024 kamer
- rozlišení záznamů 640x480 nebo 320x240, komprese MPEG4
- režim záznamů dle nastavených hodin (trvalý záznam nebo záznam jen při poplachu)
- detekce pohybu v obraze, přednahrávání obrazu poplachu
- záznam data do obrazu, digitální podpis
- ovládání přes HTML prohlížeč
- až 6 pevných disků na DVR, možnost diskového pole
- MJPEG nebo MPEG-4 stream pro vzdálený monitoring



DrView

	Model	DVC-400	DVC-400C	DVC-800
Popis	Foto			
	Rozhraní	PCI 2.2	PCI 2.2	PCI 2.2
Hardware	Video vstupů	4 BNC jack	4 BNC jack	8 BNC jack
	Video výstup	D type 15 pinový VGA/TV-out		
	Max. snímků/s	100 snímků/s	25 snímků/s	100 snímků/s
	Max. rozlišení	640 x 480	640 x 480	640 x 480
	Kompresce záznamu	typu MPEG-4		
Hardwarové požadavky na hostitelské PC	PC s CPU P4, EIDE/SATA disk, CDRW / DVD-RW, USB, PCI-slot, Ethernet (nutný pro vzdálenou správu)			

* Čtěte seznam kompatibilních základních desek