

2-drátový systém videovrátných

DPM-D247TW

4,3" barevný Wi-Fi monitor

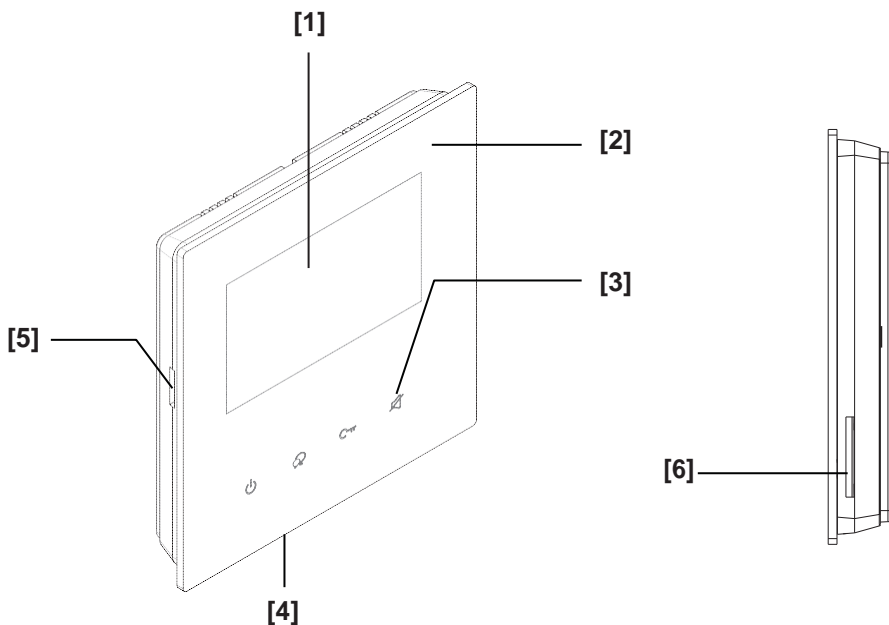
Uživatelský manuál



Obsah

POPIS	3
Přední panel.....	3
Montáž	4
Obrazovka.....	5
OVLÁDÁNÍ	6
Uskutečnění hovoru.....	6
Monitoring	9
Nahrávání.....	10
Interkom – volání mezi monitory	11
Prohlížení záznamu hovorů	12
Ovládání světel modulem RLC	13
Funkce “nerušit”	13
Přesměrování hovoru.....	14
NASTAVENÍ.....	15
Nastavení vyzvánění.....	16
Základní nastavení	16
Nastavení datumu a času.....	17
Nastavení jazyka.....	17
Nastavení doby sledování.....	18
SD karta	18
Aktualizace firmware.....	19
Obnova do základního nastavení	19
Informace.....	19
Instalační nastavení.....	21
Nastavení adresy monitoru.....	21
Zapnutí/vypnutí interkomu	22
Nastavení kamery.....	22
Nastavení Wi-Fi.....	22
Registrace podřízeného monitoru	24
Konfigurace SIP	26

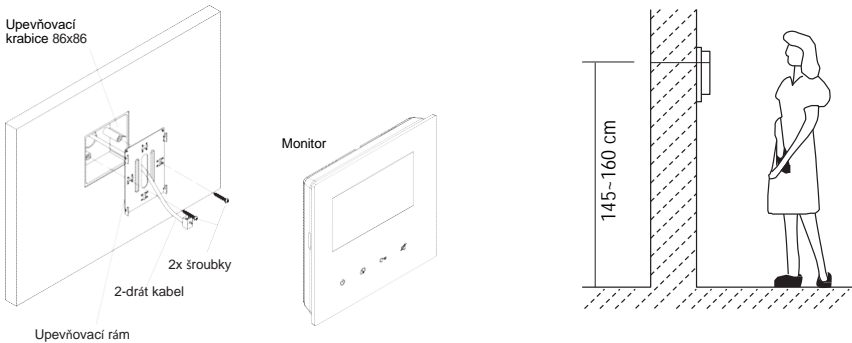
Přední panel



Funkce tlačítek

Číslo	Funkce	Popis
[1]	LCD obrazovka	• Komunikační rozhraní
[2]	Panel	
[3]	Tlačítko vypnutí/LED	• Vypnutí obrazovky • Indikace napájení
	Tlačítko hovoru /LED	• Potvrzuje spojení s dveřní stanicí • V pohotovosti lze monitorovat dveřní kameru • Bliká při příchozím hovoru
	Tlačítko zámku /LED	• Pro ovládání otevření zámku dveří.
	Tlačítko "Nerušit"/LED	• Přepnutí režimu z nastavení "call scene"
[4]	Mikrofon	
[5]	Slot na uSD kartu	
[6]	Reproduktor	

Montáž



Instalační výška by se měla pohybovat v rozmezí výšky 145~160cm od podlahy.

1. Šroubky upevněte rám ke krabici, která je umístěná pod omítkou.
2. Připojte 2-drátový kabel sběrnice systému.
3. Zacvakněte monitor na rám.

Komunikační rozhraní

SW+,SW-: Připojení externího tlačítka zvonku k monitoru.

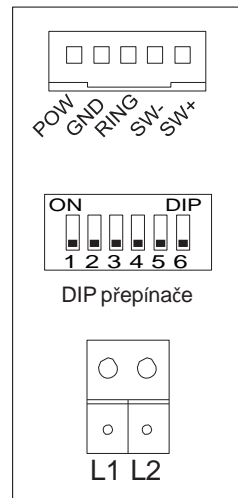
Ring,GND: Připojení externího bzučáku.

POW,GND: DC 12~16V
dodatečné napájení.

DIP přepínače:

- **Bit1~Bit5:** Definice adresy monitoru.
- **Bit6:** Impedanční přepínač.

L1,L2: 2-drátové napojení vodičů.

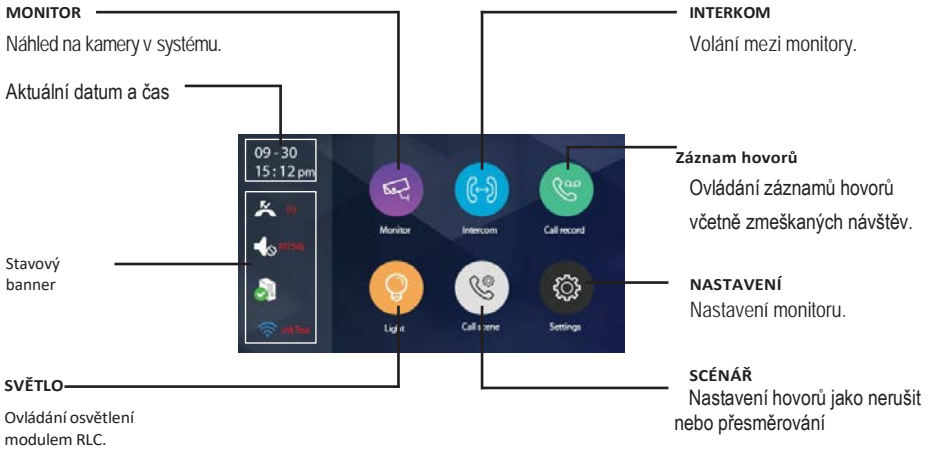


POPIS

Obrazovka

Hlavní menu

Hlavní MENU je výchozím uživatelským rozhraním pro ovládání monitoru.
V pohotovostním režimu ťukněte na displej, objeví se hlavní MENU:



Indikační ikony na displeji

Ikona	Význam	Popis
	Zmeškaný hovor	Zobrazí se, pokud monitor registruje zmeškané volání z dveřní stanice..
	Nerušit	Zobrazeno pokud jsou aktivovány funkce, které lze změnit ve Scénáři hovorů..
	Přeměrování volání	
	Spojení se SIP serverem je v pořádku.	Ikona symbolizuje stav spojení se SIP serverem pro využití volání v rámci VoIP. Klikněte pro změnu nastavení.
	Spojení se SIP serverem nedefinováno.	
	Spojení se SIP serverem není navázáno	
	Wi-Fi aktivní ale nepřipojeno	Klikněte na ikonu pro změnu nastavení v rámci komunikace bezdrátovou sítí Wi-Fi.
	Wi-Fi neaktivní	
	Wi-Fi aktivní a spojeno	

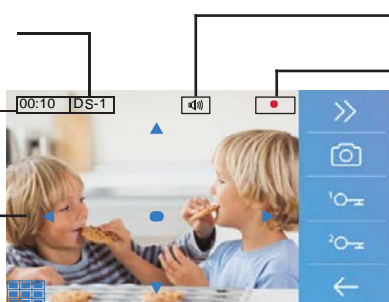
OVLÁDÁNÍ

Během hovoru s dveřní stanicí

Zobrazení aktivní dveřní stanice..

Délka hovoru..

Ovládací růžice pro změnu zobrazení - přiblížení, posuv.




Zobrazuje stav při hovoru.

Červená značka při nahrávání.

Uskutečnění hovoru



1.  **TALK/MON** - Stiskněte tlačítko pro zahájení i ukončení spojení s dveřní stanicí

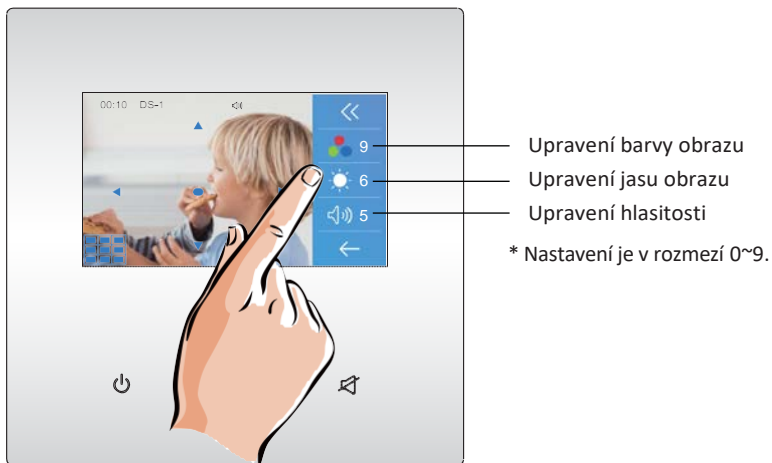


2.

- ▲ ▼ ● ◀ ▶ Pokud chcete vidět detail obrazu snímaného kamerou dveřní stanice, lze obraz zvětšit a posouvat po monitoru prvky směrové růžice



OVLÁDÁNÍ



3. Během hovoru lze tlačítkem na displeji >> vstoupit do menu, kde lze upravit barvu, jas a hlasitost.



4. Stiskněte tlačítko pro ovládání dveřních zámků nebo ikonu na monitoru, kterými lze otevřít dveře nebo vrata.

Ikona  na displeji indikuje odemčení zámku

Monitoring

Monitor lze použít pro náhled kamer v systému (např. dveřní stanice, kamera v bytě nebo v garáži).



1. Klikněte na ikonu pro aktivaci funkce náhledu na kamery.

2. Vyberte požadovanou dveřní stanici/kameru.

3. Obraz se zobrazí na 30 vteřin

Video Quard Monitoring:

Pokud systém nainstaluje více kamer přes QSW je k dispozici sledování videa v matici.



1. Dvakrát zmáčkněte Nastavení je na třetí straně.

2. Zmáčkněte QSW1 pro aktivaci.

3. Zobrazí se čtyři obrazy současně.

Dotykem na některé z videí se přepne na odpovídající monitoring kamery.

Ukončení monitoringu

Monitoring lze ukončit stisknutím “<-” šipky zpět na displeji, nebo zmáčknutím tlačítka **TALK/MON** nebo **CLOSE** na panelu

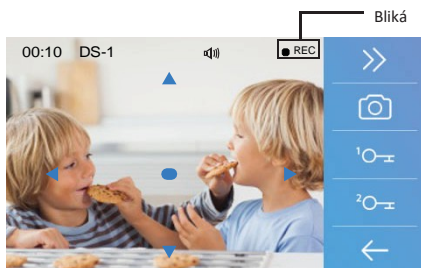
Poznámka : Během monitoringu je pouze vidět obraz, není slyšet zvuk. Lze manuálně spustit záznam. Stisknutím tlačítka TALK/MON lze zahájit komunikaci

Nahrávání

Lze automaticky i manuálně pořizovat videozáznamy i snímky

Automatické nahrávání

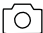
- Nahrávání začne po 3 sekundách po příjmu hovoru..
- Během nahrávání bliká na obrazovce upozornění
- Zachycuje automaticky jeden záznam pro každé volání.




Poznámka:

- * Funkci automatického nahrávání nelze zrušit.
- * Automatické nahrávání není k dispozici při monitorování vstupní stanice. Chcete-li uložit videa/obrázky během monitorování, postupujte viz ruční nahrávání níže.

Ruční nahrávání

Během hovoru se dotkněte ikony. 

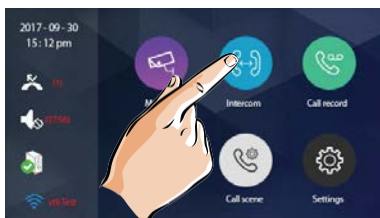
Poznámka:

- * Ruční nahrávání je k dispozici kdykoli, když je na obrazovce ikona. 
- * Ruční záznam je povolen v režimu PTZ.
- * Ruční nahrávání nelze provádět během automatického záznamu.

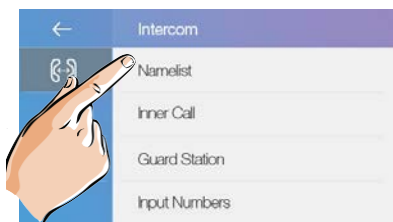
- * Pokud je nainstalována microSD karta, je záznamem video a doba záznamu je omezena na 10 sekund. Videá budou uložena přímo na microSD kartu.
- * Jinak je záznamem obraz. Obrázek je nejprve uložen do vestavěné paměti.
- * Zcela nová SD karta musí být naformátována monitorem, pak ji lze použít pro záznam videa.
- * Je podporována karta o maximální velikosti 32GB

Interkom – volání mezi monitory

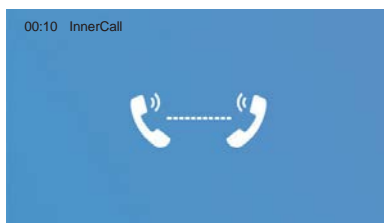
Je možné komunikovat mezi monitory v jednom systému v rámci bytu nebo bytového domu



1. Klikněte na ikonu interkomu.



2. Stisknutím aktivujete komunikaci s požadovaným interkomem.



Tlačítko **TALK/MON** se rozsvítí, pokud je hovor aktivní.

Jakmile volaný přijme hovor, zahájí se komunikace.

3. Stisknutím tlačítka **TALK/MON** ukončíte volání.

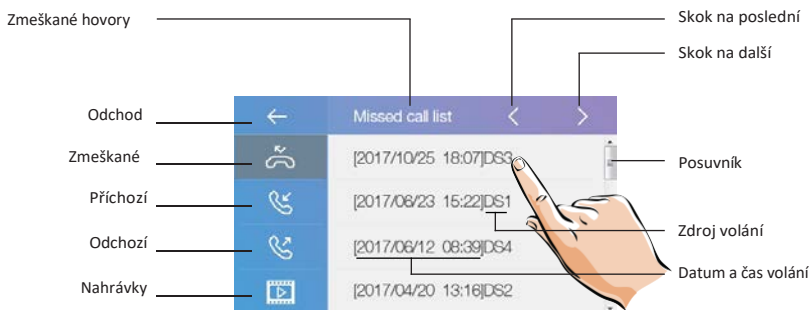
Poznámka: Když je hovor přijat z venkovní stanice, zatímco je vnitřní monitor v režimu „interkom“, systém dodržuje pravidla priority a ukončí interkom volání.

Prohlížení záznamu hovorů

Všechna volání z dveřní stanice nebo jiných monitorů budou zaznamenána a poté mohou být zkontrolována.

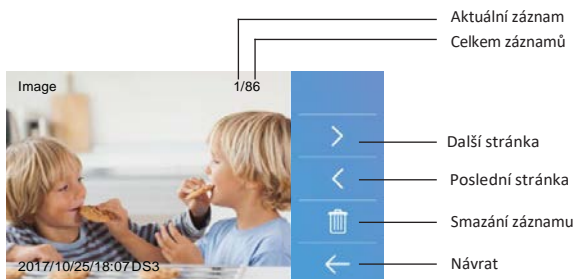


1. Po stisknutí se zobrazí seznam hovorů, jde o příchozí, odchozí a zmeškané.



2. Stisknutím zobrazíte další podrobnosti.

* Když je kapacita plná, nejstarší záznamy budou automaticky odstraněny, aby se vytvořil prostor pro nové.

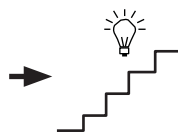


OVLÁDÁNÍ

Ovládání světel modulem RLC

Poznámka: Do systému lze integrovat modul RLC, kterým lze ovládat například osvětlení chodby nebo příchozí cesty k domu.

Dotkněte se ikony **[Světlo]** na stránce hlavní nabídky, osvětlení schodiště se automaticky vypne po 60 sekundách



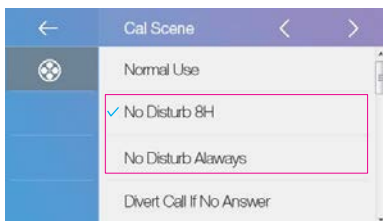
*Kliknutím na ikonu **[Světlo]** lze světlo vypnout.

Funkce “nerušit”

Je možné zakázat volání z venkovní stanice nebo jiných monitorů.





1. Klikněte na ikonu “Scénář”.



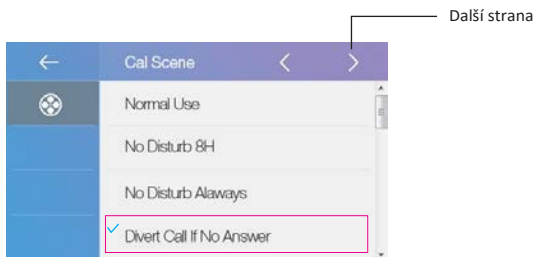
Nerušit 8H: Volání ze vstupní stanice nebo jiných monitorů bude zakázáno na 8 hodin.

Nerušit nikdy: Volání ze vstupní stanice nebo jiných monitorů bude zakázáno do zrušení této funkce.

* Tato funkce se provede okamžitě, pokud je vybrána, a ve stavové oblasti na stránce hlavní nabídky se zobrazí ikona  LED se rozsvítí červeně. 

Přesměrování hovoru

Hovor z dveřní stanice lze přesměrovat na váš chytrý telefon.




1. Přesměrování hovoru pokud není odpověď: pokud není volání z dveřní stanice potvrzeno obsluhou monitoru, dojde po 30s k přesměrování na jiné telefonní číslo

V tomto režimu monitor vždy zapne obrazovku a zobrazí obraz ze vstupní stanice. Pokud monitor v tuto chvíli odpoví na hovor, přesměrování se okamžitě ukončí.

2. Přesměrování hovoru vždy: k přesměrování volání z dveřní stanice dojde vždy.

V tomto režimu monitor po úspěšném přesměrování vypne obrazovku, ale přesto ji můžete normálně používat.

* Pokud přesměrujete hovor na chytrý telefon přes SIP sever, musíte si jeden vybrat.

* Ve stavové oblasti na stránce hlavní nabídky se zobrazí ikona 

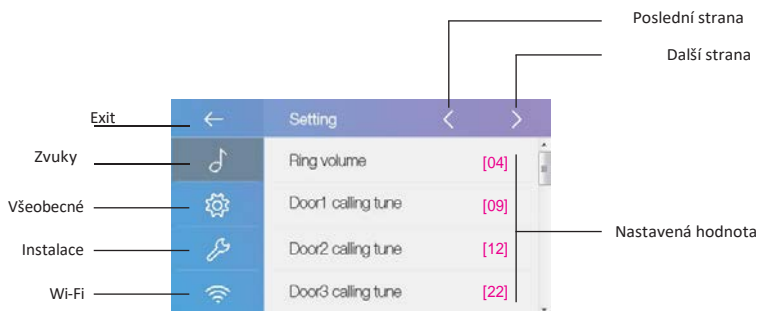
NASTAVENÍ

Hlavní nabídka obsahuje ikonu “Nastavení”.

Klepnutím na ní získáte další položky nastavení



1. Kliknutím přejdete do části nastavení.



2. Klikněte na ikonu pro požadované položky nastavení:



- Hlasitost vyzvánění, čas zvonění, volba zvonění pro jednotlivé dveřní stanice, interkom, vnitřní volání a recepci



- Datum a čas, jazyk, čas rozsvícení monitoru, obsluha SD karty, tovární reset, informace o systému



- Adresa monitoru, povolení interkomu, nastavení kamery, Správa seznamu monitorů, nastavení systému, upgrade firmware, čas a režim odemknutí, restart(auto)



- Wi-Fi nastavení a konfigurace VoIP (SIP).

NASTAVENÍ

Nastavení vyzvánění

Vyzváněcí tón lze nastavit individuálně pro rozlišení různých zdrojů volání. Lze vybrat celkem 22 tónů.



Hlasitost vyzvánění: nastavení hlasitosti vyzvánění.

Čas zvonění: doba vyzvánění

Výběr melodie pro DS1/2/3/4: Výběr melodie pro DS1/2/3/4.

Výběr melodie dveřního zvonku: vyzváněcí tón pro zvonek

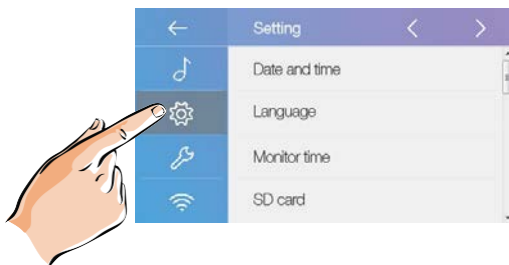
Výběr melodie interkomu: vyzváněcí tón pro volání z interkomu z jiného bytu.

Výběr melodie vnitřního volání: vyzváněcí tón pro volání z interkomu ze stejného bytu.

Výběr melodie recepce: vyzváněcí tón pro volání z recepce.

Základní nastavení

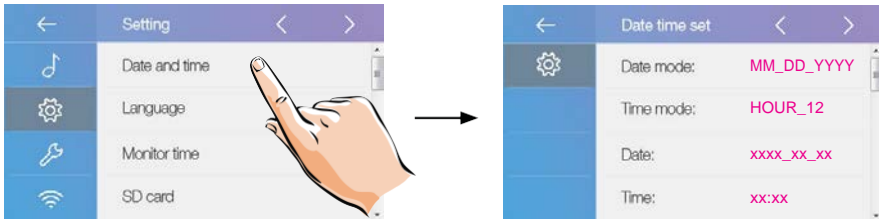
Tato část obsahuje obecná nastavení a informace o zařízení.



NASTAVENÍ

Nastavení datumu a času

Aktuální datum a čas lze kdykoli změnit.



Formát datumu: formát zobrazení datumu - MM_DD_RRRR x DD_MM_RRRR x YYYY_MM_DD

Formát času: formát zobrazení hodin: 12 nebo 24.

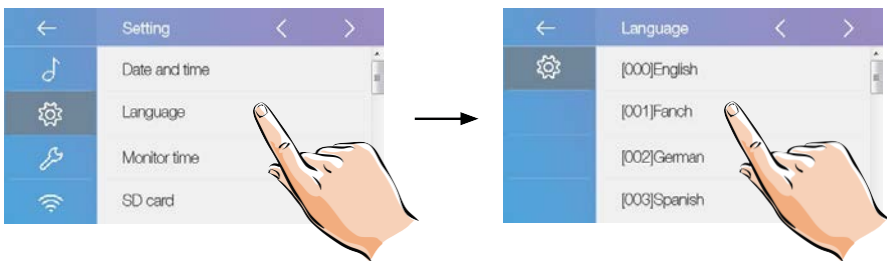
Datum: klikněte pro nastavení datumu.

Čas: klikněte pro nastavení času.

Internetová synchronizace: nastavení časového server a pásma

Nastavení jazyka

Požadovaný jazyk lze nastavit

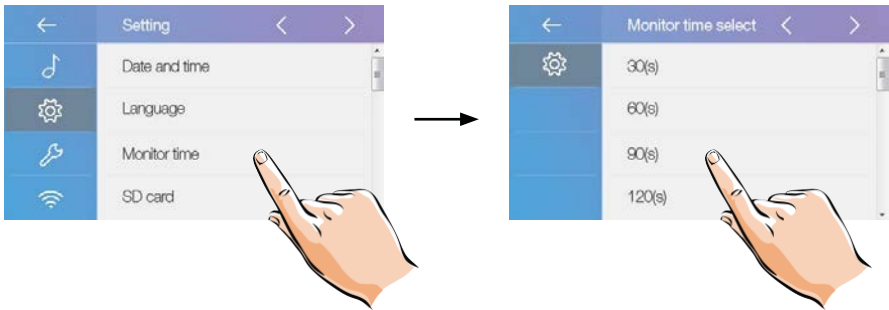


* Lze nastavit anglický nebo český jazyk

NASTAVENÍ

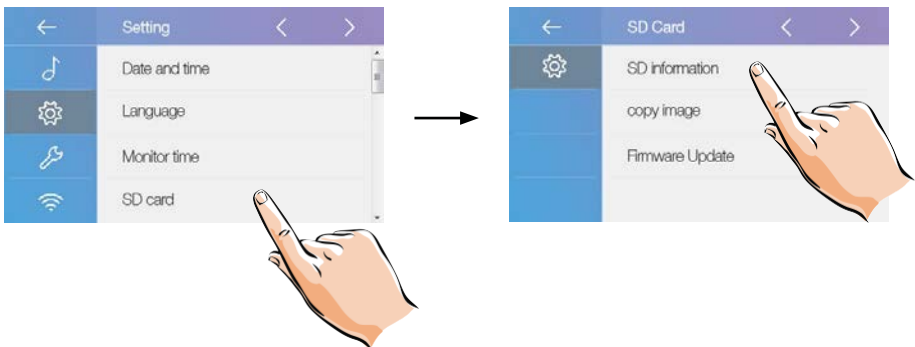
Nastavení doby sledování

* Čas rozsvícení monitoru lze kdykoli změnit. Je k dispozici nastavení hodnot 30, 60, 90, 120, 150, 180, 210, 240, 270, 300. 30s je výchozí hodnota.



SD karta

Pokud do zařízení vložíte SD kartu, lze informace o kartě v zařízení zkontrolovat.



SD informace: informace o velikosti.

Kopírovat obrázek: kopírování záznamů na SD kartu.

Aktualizace firmware: aktualizace firmware.

NASTAVENÍ

Aktualizace firmware

Systém lze upgradovat souborem z SD karty. Vyžádejte si jej na technické podpoře ASM.

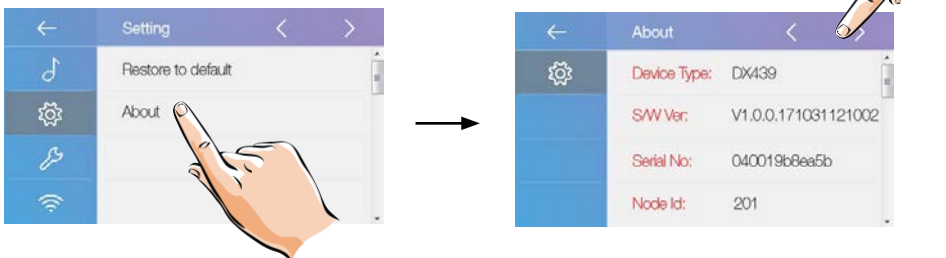
Obnova do základního nastavení

Tato funkce umožňuje obnovit zařízení do továrního nastavení.



Informace

Zobrazí se informace o zařízení.



Typ zařízení: název zařízení.

Verze SW: verze SW.

Sériové číslo: sériové číslo zařízení.

Adresa DT: kód přístroje

IP adresa: IP adresa zařízení.

H/W adresa: Mac adresa.

Maska: Maska podsítě.

NASTAVENÍ

Výchozí trasa: výchozí brána.

M/S Code: hlavní nebo podřízený.

Online: počet podřízených.

NASTAVENÍ

Instalační nastavení

Tato část obsahuje nastavení adresy zařízení a nastavení systému.

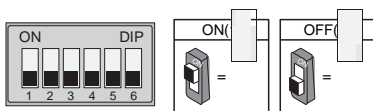


Nastavení adresy pomocí DIP přepínače


DIP přepínač na zadní straně monitoru definuje jeho fyzickou adresu v systému, adresu definuje 5 bitů (adresy 0 až 31).

V případě zapojení více monitorů v jednom bytě mohou monitory použít jednu adresu, jeden z monitorů jednoho bytu pak musí být řídicí (master) a ostatní podružené (slave).

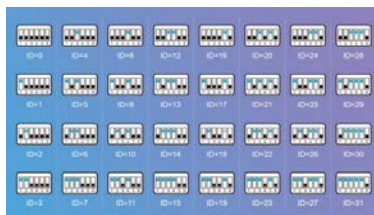
6.bit DIP slouží pro impedanční terminaci v řetězci zapojení, poloha "ON" na konci vedení, jinak "OFF".



Bit-6 switch setting

Bit state	Setting	Bit state	Setting
	Monitor na průběžném vedení..		Monitor na konci vedení.

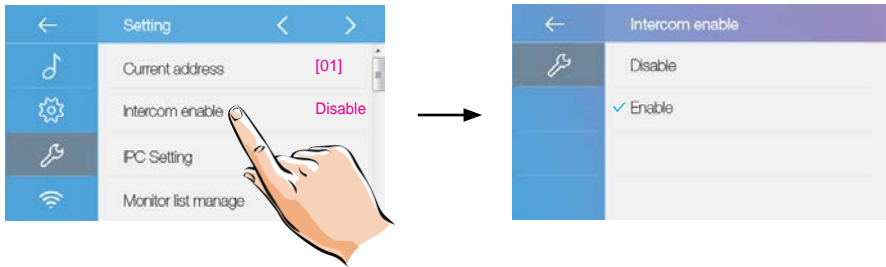
Nastavení a tabulka kombinací DIP přepínače s adresami:



NASTAVENÍ

Zapnutí/vypnutí interkomu

Je možné zakázat nebo aktivovat funkci interkomu.



*Ve výchozím nastavení je funkce interkomu na monitoru zakázána.

Nastavení kamery

Je možné vyhledat nebo přidat ručně kameru a kontrolovat seznam kamer

FW upgrade a Nastavení systému

Tato část je vyhrazena výrobci

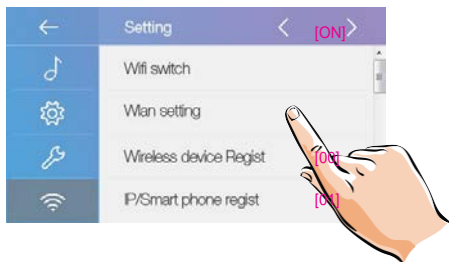
Nastavení Wi-Fi

Zařízení je možné připojit k vaší síti Wi-Fi



1. Kliknutím aktivujete Wi-Fi.

NASTAVENÍ



2. Kliknutím na “nastavení Wlan” přejděte na stránku nastavení sítě.

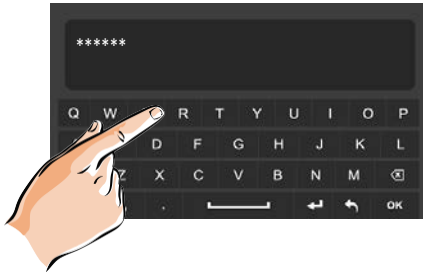


3. Vyberte síť, ke které se chcete připojit.



4. Zadejte heslo (pokud je požadováno).

NASTAVENÍ



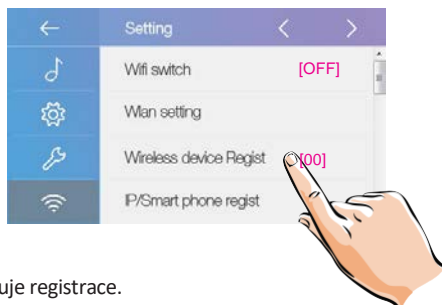
5. Po zadání klikněte na “OK” pro uložení nastavení a návrat na předchozí stránku.



6. Kliknutím na “Připojit” aktivujete síťové připojení.

Registrace podřízeného monitoru

Je možnost přidat podřízený monitor

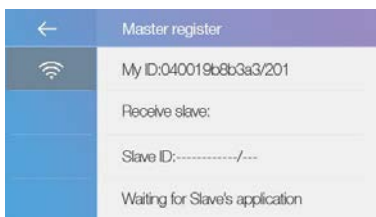


1. Kliknutím na záložku se aktivuje registrace.

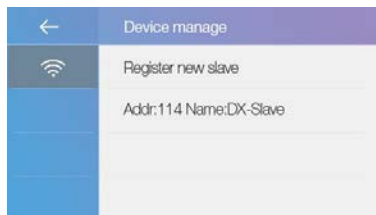
NASTAVENÍ



2. Kliknutím spravujete zařízení



3. Zařízení může získat Slave ID z Wi-Fi podřízeného monitoru automaticky.



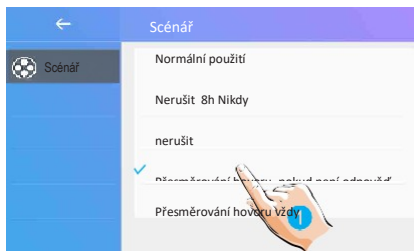
4. Pokud je registrace úspěšná, podřízený monitor je přidán do hlavního.

NASTAVENÍ

Konfigurace SIP

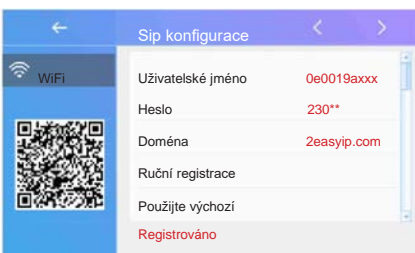
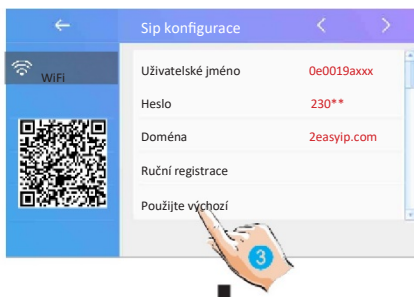
Monitor umožňuje přeměrovat volání dveřní stanice na chytrý telefon jako běžný hovor prostřednictvím volání VoIP (voice over IP) protokolem SIP.

1. V možnostech přeměrování vyberte volbu přeměrovat vždy nebo pokud není odpověď.



V nastavení WiFi zvolte konfiguraci VoIP:

2. Klikněte na položku SIP konfigurace:



3. Výchozí stav vyvoláte kliknutím na "Použijte výchozí". Dále pro volání použijte dva VoIP SIP účty - jeden pro monitor a druhý pro 2Easy aplikaci v telefonu nebo pro jiný VoIP telefon.

Stažení aplikace 2Easy APP

1. Skenujte odkaz na stažení aplikace 2Easy APP nebo hledejte aplikaci v instalačních bázích pro systémy Android a iOS.

iOS

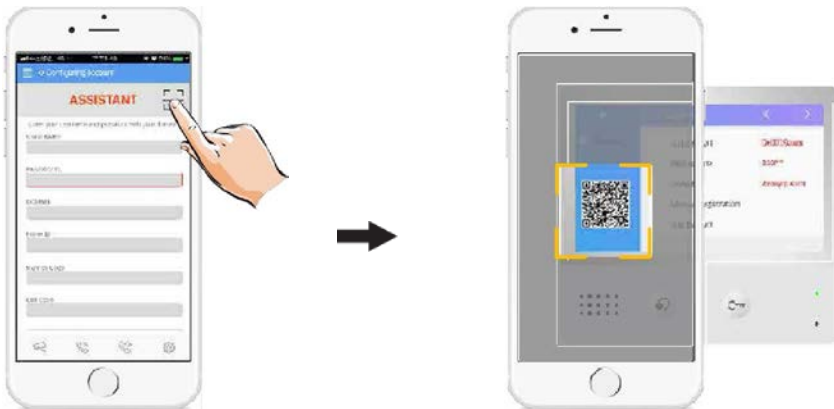


Android



2. Povolte aplikaci přístup na internet a přístup ke kameře; potom na monitoru vstupte do nastavení SIP konfigurace a naskenujte QR kód monitoru do aplikace.

Potvrďte spárování aplikace s monitorem uložením nastavení.



NASTAVENÍ

3. Doporučujeme zakázat protokol IPv6 v nastavení, zatím není podporován; viz. následující postup:

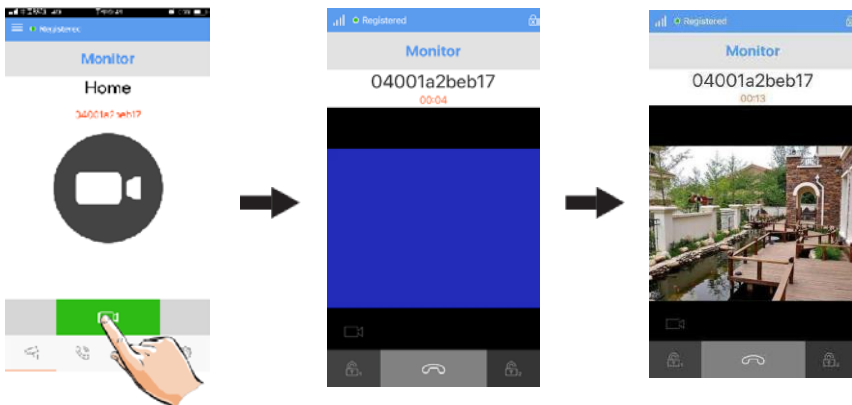


4. Po registraci na SIP server účtu pro aplikaci 2Easy APP zkontrolujestav registrace:



Náhled na dveřní stanici aplikací 2EasyAPP

V aplikaci 2Easy APP stisknete na funkci "Monitor" a čekaete na spojení s dveřní stanicí. Spojení se může navazovat až 15sec, modrá obrazovka signalizuje stav spojování.

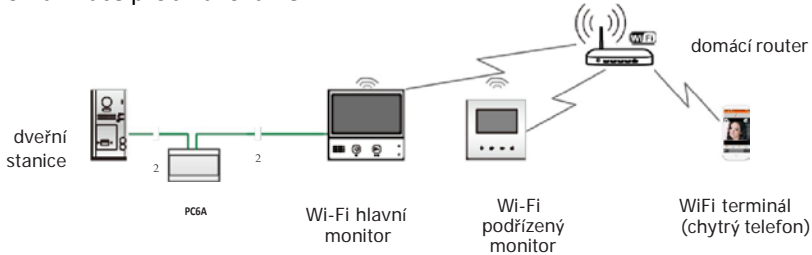


NASTAVENÍ

Monitor podporuje komunikaci ve dvou režimech v rozlišení podle toho, zda je Váš chytrý mobilní telefon v rámci lokální sítě LAN nebo je externě v internetu.

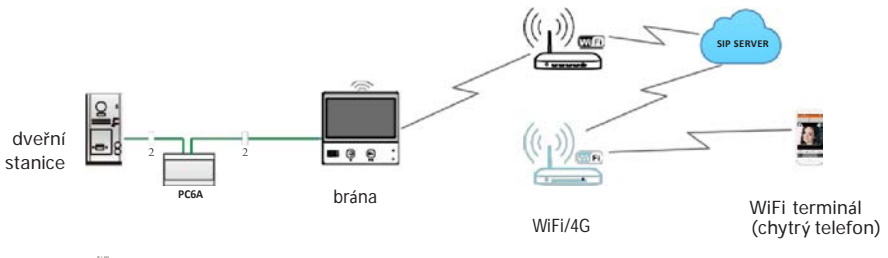
Místní režim – v domácí síti LAN/WiFi

- není třeba SIP serveru
- všechny monitory v jedné síti WiFi
- komunikace probíhá lokálně v LAN



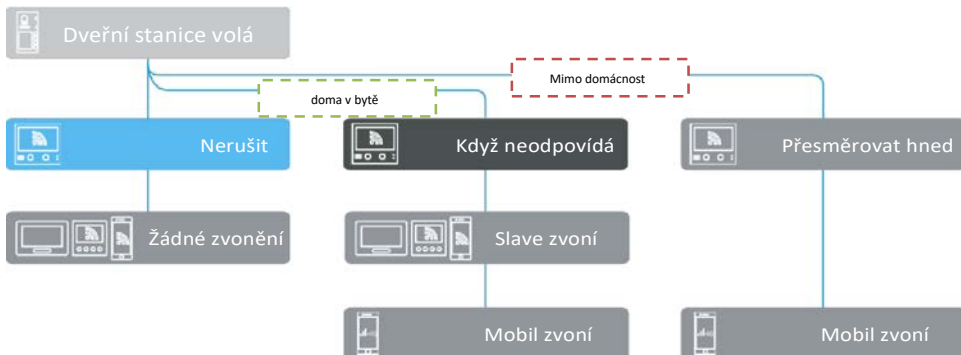
Externí režim – mimo domácí síť v internetu

- SIP server a VoIP účty musí být definovány



NASTAVENÍ

- Scénář hovorů (Nerušit / Nedopovídá / Přesměrování) při nepřítomnosti:



NASTAVENÍ
