

XtendLan

System domácího video vrátneho

DPM-571T

6-drátový/CAT5 dotykový monitor

DPM-571TM

6-drátový/CAT5 dotykový monitor s obrazovou pamětí



Vlastnosti:

Bytový monitor:

- barevný displej, 7", TFT, 1440x234, dotykový, ovládání jak volní tak parametrů
- hlasitý reproduktor, mikrofon
- tlačítko TALK/MONITOR pro volbu mezi kamerami (automaticky po nastavené době zhasne)
- tlačítko CALL/INTERKOM
- monitor automaticky zhasne pokud do 30s nikdo hovor nepřijme (doba se nastavuje na domovním telefonu)
- tlačítko UNLOCK pro ovládání zámku (na dotykovém displeji odlišeno i odemknutí a otevření)
- po dotyku na obrazovku zobrazí na 3 minuty hodiny
- rozměr 225x155x26mm (v x š x h)
- nastavení hlasitosti zvonění, hlasitosti hovoru
- nastavení jasu, barevnosti, poměru obrazu 16:9/4:3
- nastavení osvětlení
- 15 volitelných tónů pro venkovní zvonění a 15 tónů pro interkom
- nastavení doby zobrazení kamery 30s - 10 minut
- nastavení doby na rozeptnutí zámku 1s - 9s
- přiřazení/odejmutí dálkového ovladače

Připojení dalšího telefonu:

- přímo k monitoru je možné připojit další telefon, poskytuje mu i napájení 12V

Ovládání zámku:

- zámek se ovládá prostřednictvím kontaktů domovní kamery
- monitor může napájet zámek o odběru 12V do 500mA DC, pro libovolné jiné stačí dodat jejich vlastní napájecí zdroj

Interkom:

- uvnitř bytu celkem max. 4 monitory
- při vyvolání vnitřního interkomu zvoní všechny připojené monitory

Instalace:

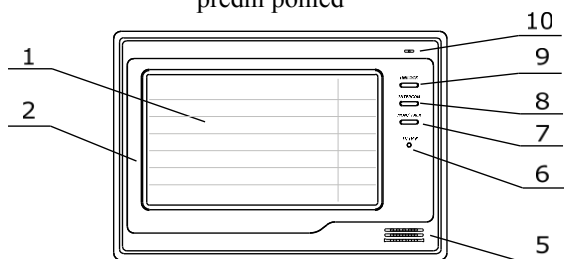
- odnímatelný kovový rám, připevnění vruty na stěnu
- terminace kabelů rámu, snadný servis

Napájení:

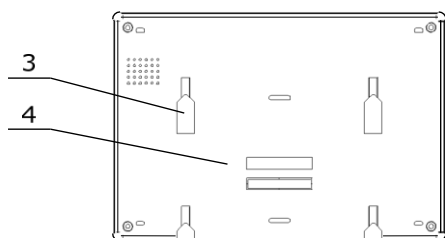
- adaptérem 15-18V, příkon 0,5W v klidu, 15W při komunikaci, adaptér není součástí balení (systém se napájí ze společné sběrnice)

1. Popis částí

přední pohled



zadní pohled



1. TFT-LCD panel (dotykový)

2. rámeček

3. montážní otvory

4. přípojný konektor

5. repro

6. LED signalizace při hovoru

7. Tlačítko monitoru a hovoru

8. Tlačítko pro interkom

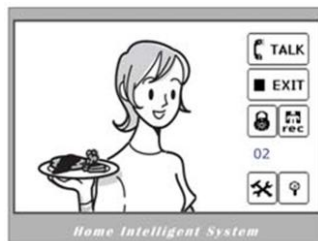
9. Tlačítko pro odemknutí (Unlock)

10. mikrofon

2. Provozní informace

2.1. Základní funkce

- 1) Pokud návštěvník stiskne „call“ - zvonkové tlačítko na domovním telefonu, bytový monitor zazvoní a ve stejném čase zobrazí obraz z jeho kamery, kontrolka „IN-USE LED“ se rozsvítí červeně.
- 2) Potom stiskněte „MON/TALK“, pak můžete hovořit s návštěvníkem po 90 vteřin. Opětovné stisknutí „MON/TALK“ ukončí komunikaci.

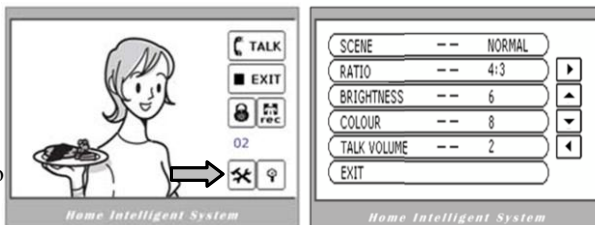


- Pokud nikdo neodpoví na zvonění návštěvníka, obraz z kamery se ukončí po 30 vteřinách. Pokud systém čítá více monitorů, při vyzvednutí zvonění jedním z nich se ukončí přenos obrazů na zbývající.
- 3) Pokud je monitor v pohotovostním stavu, stiskem „MON/TALK“ displej zobrazí obraz z kamery na domovním telefonu po 30 vteřin.
 - 4) „Unlock“ slouží pro otevření elektronického zámku dveří u vchodu.

2.4. Nastavení obrazu a zvuku

- 1) Během komunikace „#“ ikona reprezentuje volbu pro nastavení „ADJUST MENU“.

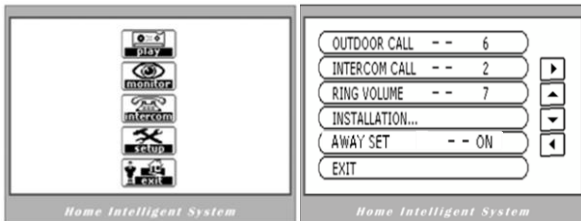
(ikonka lupy slouží pro schování/obnovení menu)



- 2) „EXIT“ slouží pro opuštění menu pro nastavení.
- 3) Pro změnu parametrů zvolte příslušnou položku, ta se zvýrazní červeně.
- 4) Změňte nastavení obrazu nebo zvuku.
- 5) Můžete zvolit 4 režimy zobrazení (SCENE): „**NORMAL (normální)**, **USER (uživatelské)**, **SOFT (měkké)**, **BRIGHT (světlé)**“. Pokud změníte parametry obrazu nebo zvuku, automaticky se takové nastavení uloží pod režim „USER“.
- 6) RATIO – poměr stran; BRIGHTNESS - nastavení jasu; COLOUR – nastavení barevnosti; TALK VOLUME – zesílení zvuku hlasu;

2.5. Základní nastavení

- 1) Volba „**MAIN MENU**“ slouží pro vstup do voleb nastavení.
- 2) „**OUTDOOR CALL**“ slouží pro nastavení vnějšího tónu volání
„**INTERCOM CALL**“ pro nastavení vnitřního tónu volání.
- 3) „**RING VOLUME**“ upravuje hlasitost zvuku.



2.6. Instalace

- 1) V základním menu vyberte „**INSTALLATION**“.
- 2) Zadejte heslo '2008' nebo '2412', a stiskněte “#” pro vstup.
- 3) **ROOM CODE** slouží pro nastavení čísla monitoru
- 4) „**DATE AND TIME SET**“ je nastavení data a času.
- 5) „**INFORMATION**“ zobrazí verzi zařízení.



2.7. Ukládání obrazu (pokud jím model disponuje)

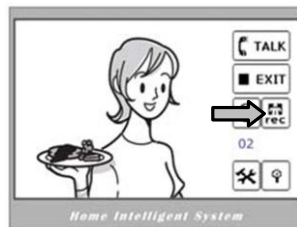
Kapacita pro nahrávání je 120 snímků, novější přemazávají starší.

1) Ruční nahrávání

Pro uložení aktuálního obrazu na monitoru stiskněte „REC“.

2) Automatic Record

Pokud aplikujete „ABSENT“ mód obrázky návštěvníků se budou ukládat automaticky po uplynutí 2 vteřin zvonění.

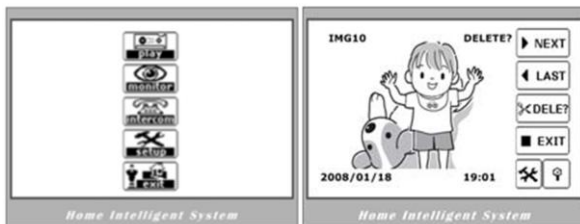


3) ABSENT mód

Dovoluje automaticky zaznamenávat obrazy návštěvníků v době vaší nepřítomnosti.

4) Přehrávání

V hlavním menu „MAIN MENU“ stiskněte „PLAY“ pro zobrazení posledně uloženého snímku v paměti monitoru. „NEXT/LAST“ slouží



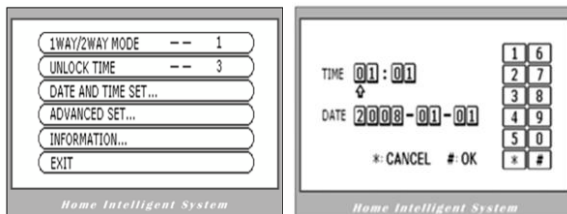
pro zobrazení následujících nebo předešlých obrázků. Po 30 vteřinové nečinnosti bude funkce přehrávání automaticky opuštěna.

5) Smazání snímku

Během zobrazování snímků funkce „DELE“ smaže aktuálně zobrazený snímek.

6) Nastavení data a času


Podle instrukcí v kapitole 2.6 vstupte do „INSTALLATIONS“, vyberte „DATE AND TIME SET“.

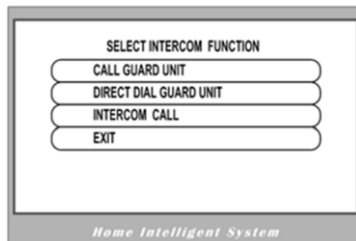


2.8 Ovládání externí kamery (pokud je připojena)


1. Stiskněte tlačítko TALK/MONITOR v monitorovacím stavu pro přepnutí na externí kameru..

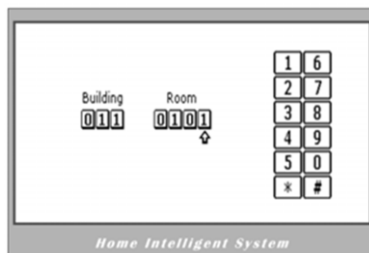
3 Připojení dohledového systému (pokud je nainstalován)

1. Ve standby módu stiskněte  Ikonu nebo tlačítko INTERCOM.
2. Stiskněte GUARD UNIT a pošle se zpráva k dohledovému systému a zobrazí se text CALL MESSAGE SEND OUT. Poté počkejte než obsluha vám zavolá zpět.
3. Stiskněte "DIRECT DIAL GUARD UNIT" a systém vás spojí přímo s obsluhou dohledového systému.



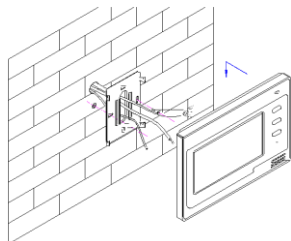
3.1 Ovládání Interkomu

1. Ve standby módu stiskněte  Ikonu nebo tlačítko INTERCOM. Poté aktivujte volbu "INTERCOM CALL"



3. Vytýkejte číslo budovy (pokud je pouze jedna budova, zanechtejte 000) a poté číslo pokoje. Potvrďte #.

4. Instalace na zeď:



4. Specifikace

- | | |
|-------------------------------|--|
| 1) Napájení monitoru: | DC 15~18V (adaptérem) |
| 2) Příkon: | Pohotovostní režim 0,5W; při komunikaci <15W |
| 3) Video signál: | 1Vp-p, 75Ω, CCIR standard |
| 4) Zobrazovač: | 7“ TFT-LCD s LED podsvícením |
| 5) Rozlišení displeje: | 1440 x 234 pixelů |
| 6) Objektiv telefonu: | f3,6mm, 72° horizontální úhel |
| 7) Rozlišení kamery telefonu: | >300 TVř |
| 8) Dotyková obaržovka: | IPO film |
| 9) Doba monitoringu: | 15 vteřin |
| 10) Doba komunikace: | 60 vteřin |
| 11) Propojení: | 6-vodičové |
| 12) Rozměry: | 224(š)×153(v)×25(h)mm |

5. Doporučení

- 13) Všechny části zařízení nevystavujte otřesům nebo jiným mechanickým vlivům.
- 14) K čištění nepoužívejte organické nebo chemické přípravky.
- 15) Zařízení neumísťujte do blízkosti elmag. polí jako jsou CRT-TV nebo mikrovlnné trouby.
- 16) Zařízení není určeno pro instalaci do prostředí s vyššími teplotami nebo prachem.