

**XtendLan<sup>III</sup>**



**Instalační návod pro IP kamery**

**Běžný obsah balení:**

**1. Vnitřní kamera**



**nebo**

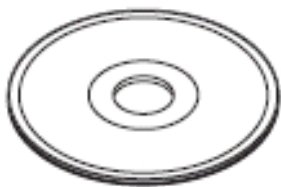
**venkovní kamera**



**2. Napájecí adaptér**

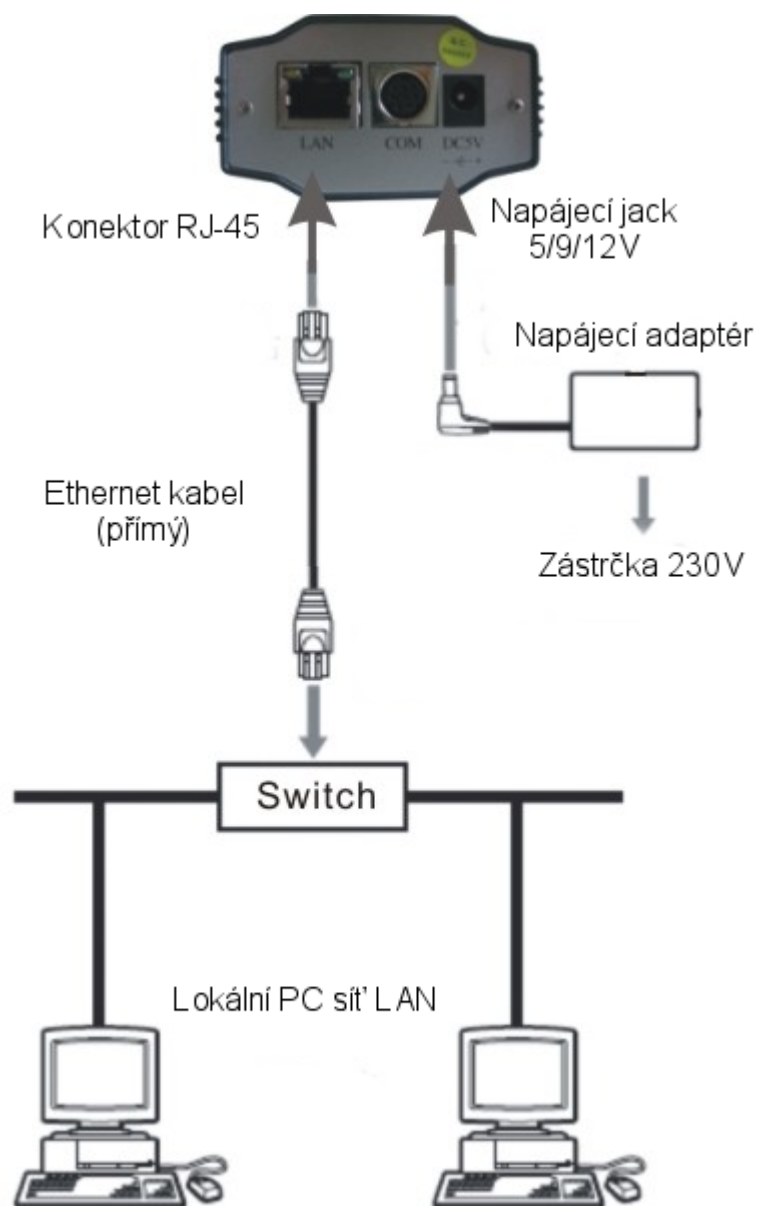


**3. Originální CD se softwarem:**

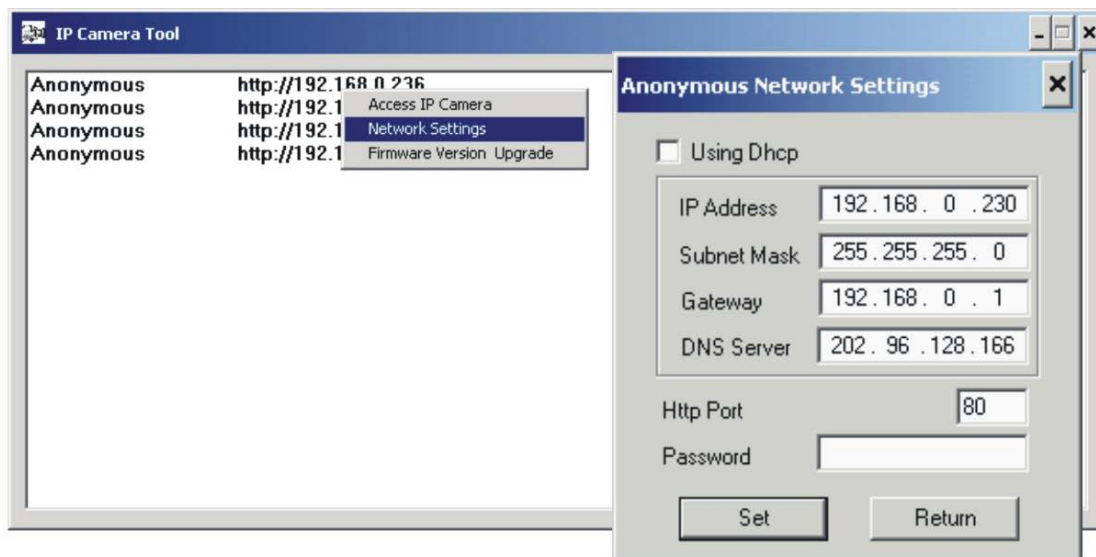


## 1. Instalace

Připojte zařízení do lokální sítě nebo k počítači, připojte napájení:

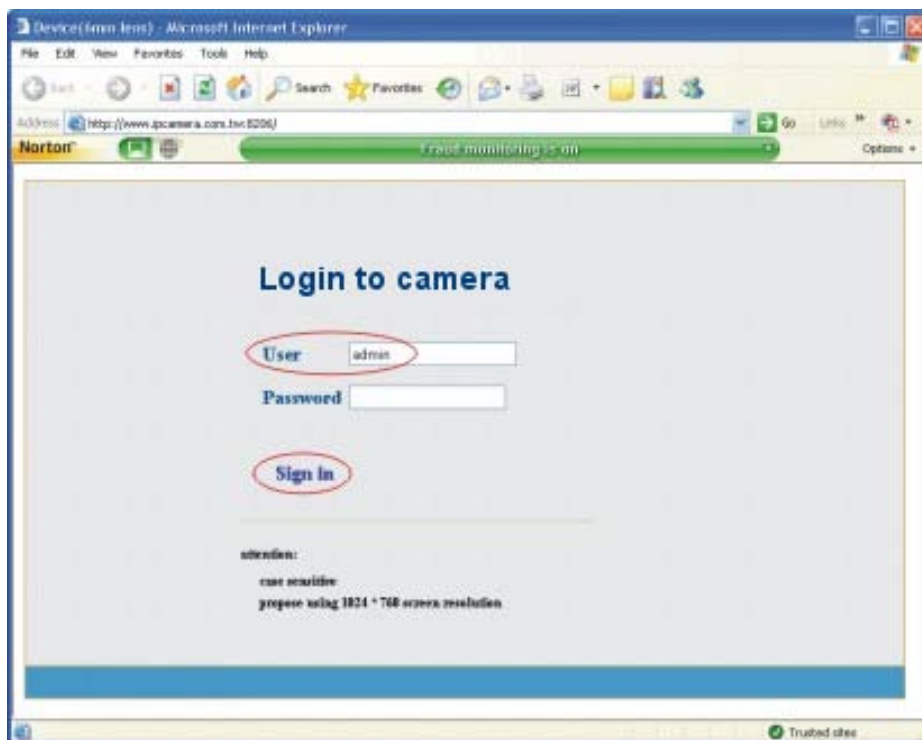


Na instalačním CD naleznete utilitu pro přiřazení IP adresy kameře:



Po nadefinování IP adresy bude možné na kameru přistupovat webovým prohlížečem.

Pokud utilita pro nalezení IP adresy nebude přítomna, tak můžete použít defaultní IP adresu zařízení, která je vždy uvedena v manuálu.



Pro ověření správného nastavení IP adresy, jejíž síťový rozsah se musí shodovat se síťovým rozsahem vašeho síťového adaptéru, zkontrolujte skutečná nastavení v příkazovém řádku příkazy:

**ipconfig /all** - pro výpis aktuálního nastavení síťových rozhraní počítače

**ping 192.168.0.1** – pro ověření dostupnosti IP adresy kamery

```
C:\WINNT\system32\cmd.exe
Microsoft Windows 2000 [Version 5.00.2195]
(C) Copyright 1985-2000 Microsoft Corp.

C:\Documents and Settings\Administrator>ipconfig /all

Windows 2000 IP Configuration

Host Name . . . . . : fujitsulifebook
Primary DNS Suffix . . . . . :
Node Type . . . . . : Broadcast
IP Routing Enabled. . . . . : No
WINS Proxy Enabled. . . . . : No
DNS Suffix Search List. . . . . : domain

Ethernet adapter Local Area Connection 5:

Connection-specific DNS Suffix . : domain
Description . . . . . : Intel(R) PRO/100 M Network Connection #2
Physical Address. . . . . : 00-D0-83-04-C8-ED
DHCP Enabled. . . . . : Yes
Autoconfiguration Enabled . . . . : Yes
IP Address. . . . . : 192.168.0.232
Subnet Mask . . . . . : 255.255.255.0
Default Gateway . . . . . : 192.168.0.1
DHCP Server . . . . . : 192.168.0.1
DNS Servers . . . . . : 168.95.192.1
                        168.95.1.1
Lease Obtained. . . . . : Sunday, July 29, 2007 9:15:36 PM
Lease Expires . . . . . : Sunday, July 29, 2007 11:15:36 PM

Ethernet adapter Local Area Connection 4:

Media State . . . . . : Cable Disconnected
Description . . . . . : Intel(R) PRO/100 M Network Connection #1
Physical Address. . . . . : 00-D0-83-04-C8-EC

Ethernet adapter Local Area Connection 3:

Media State . . . . . : Cable Disconnected
Description . . . . . : TAP-Win32 Adapter v8
Physical Address. . . . . : 00-FF-D0-22-A2-B4

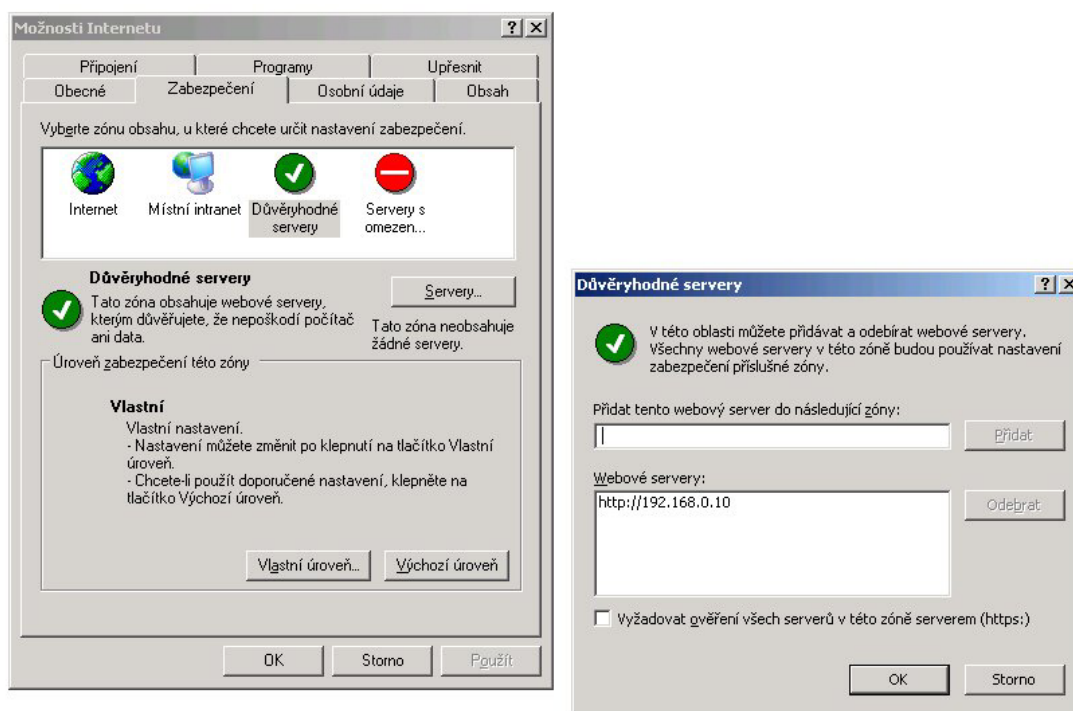
C:\Documents and Settings\Administrator>_
```

IP adresu bude vždy pak možné změnit v prostředí webového prohlížeče:

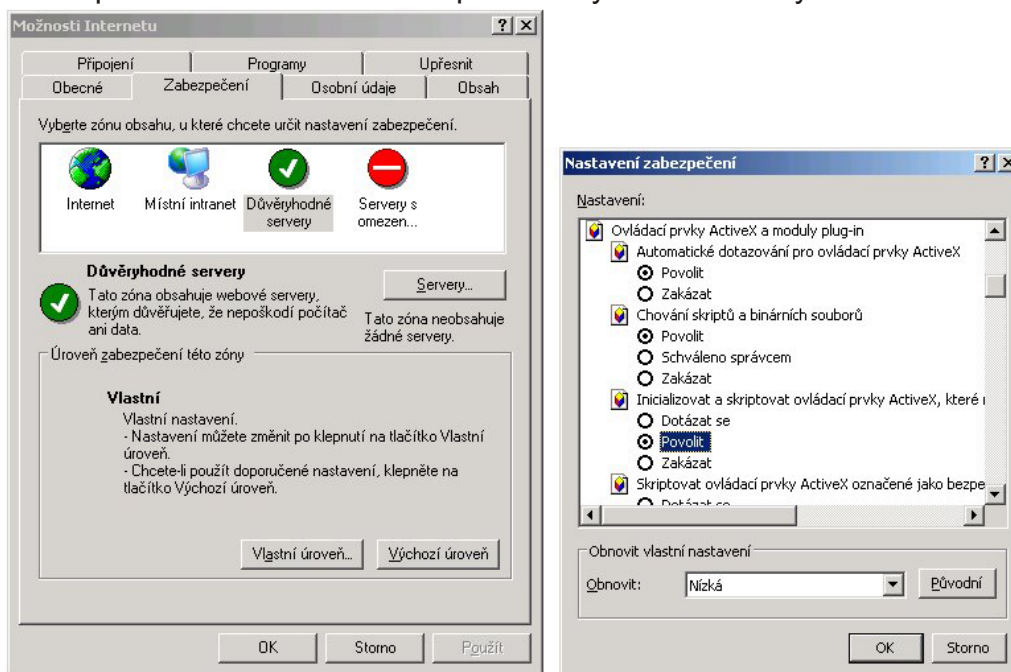
Basic Network Settings	
Obtain IP from DHCP Server	<input type="checkbox"/>
IP Addr	<input type="text" value="192.168.0.206"/>
Subnet Mask	<input type="text" value="255.255.255.0"/>
Gateway	<input type="text" value="192.168.0.1"/>
DNS Server	<input type="text" value="202.96.134.133"/>
Http Port	<input type="text" value="8206"/>
<input type="button" value="Submit"/> <input type="button" value="Refresh"/>	

## 2 Nastavení Active X pro správnou funkci prostředí kamery ve webovém prohlížeči

Přiřadte IP adresu kamery do seznamu důvěryhodných serverů a snižte případnou úroveň bezpečnosti pro takové servery:



Povolte spuštění obsahu ActiveX pro důvěryhodné servery:



## Poznámka:

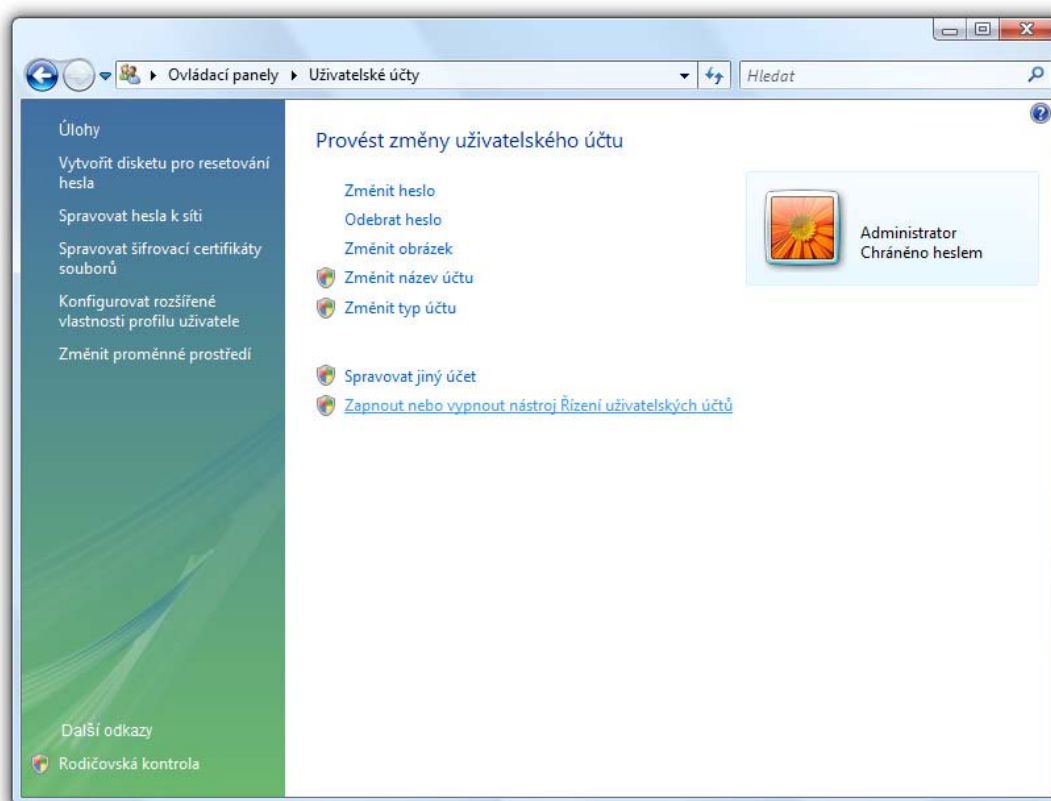
Pokud se vám nedaří v Internet Exploreru změnit parametry zabezpečení, tak pravděpodobně nemáte dostatečná oprávnění a je potřeba se přihlásit pod administračním účtem.

## Pro uživatele Windows Vista:

Doporučujeme vypnout Řízení uživatelských účtů (UAC).

Vypnutí provedete v nabídce: Start → Ovládací panely → Uživatelské účty →

Zapnout nebo vypnout nástroj pro Řízení uživatelských účtů

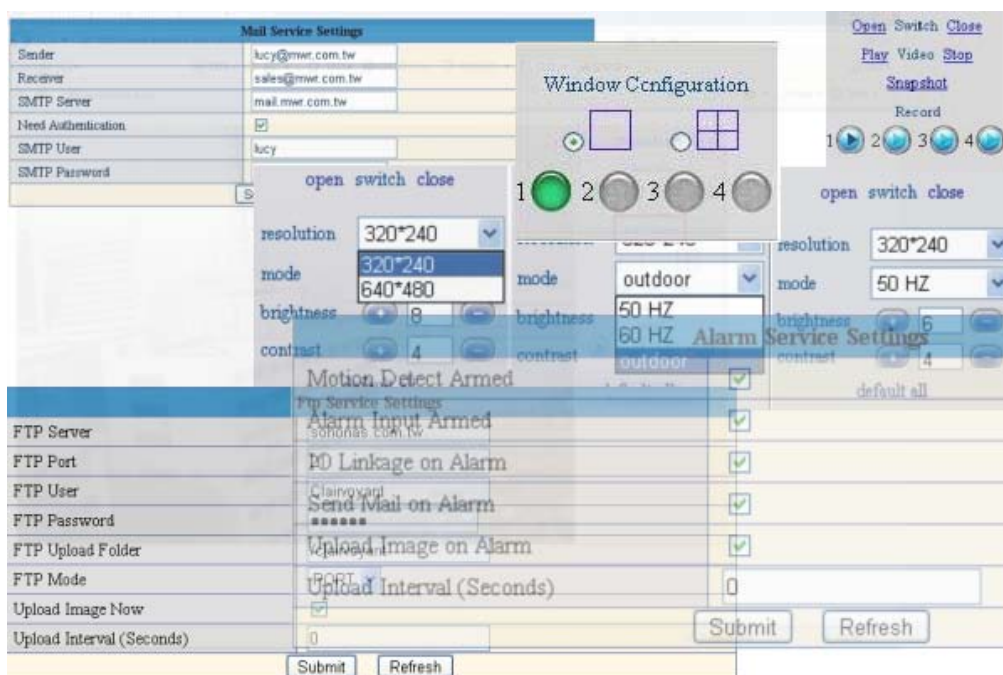


### 3 Správa a nastavení IP kamery

Přihlaste se na zařízení s pomocí internetového prohlížeče tak, že zadáte IP adresu kamery do adresního řádku. Po zalogování se ocitnete v prostředí s náhledem na aktuální snímání obraz. Aktuální přihlašovací údaje najdete ve vašem manuálu.

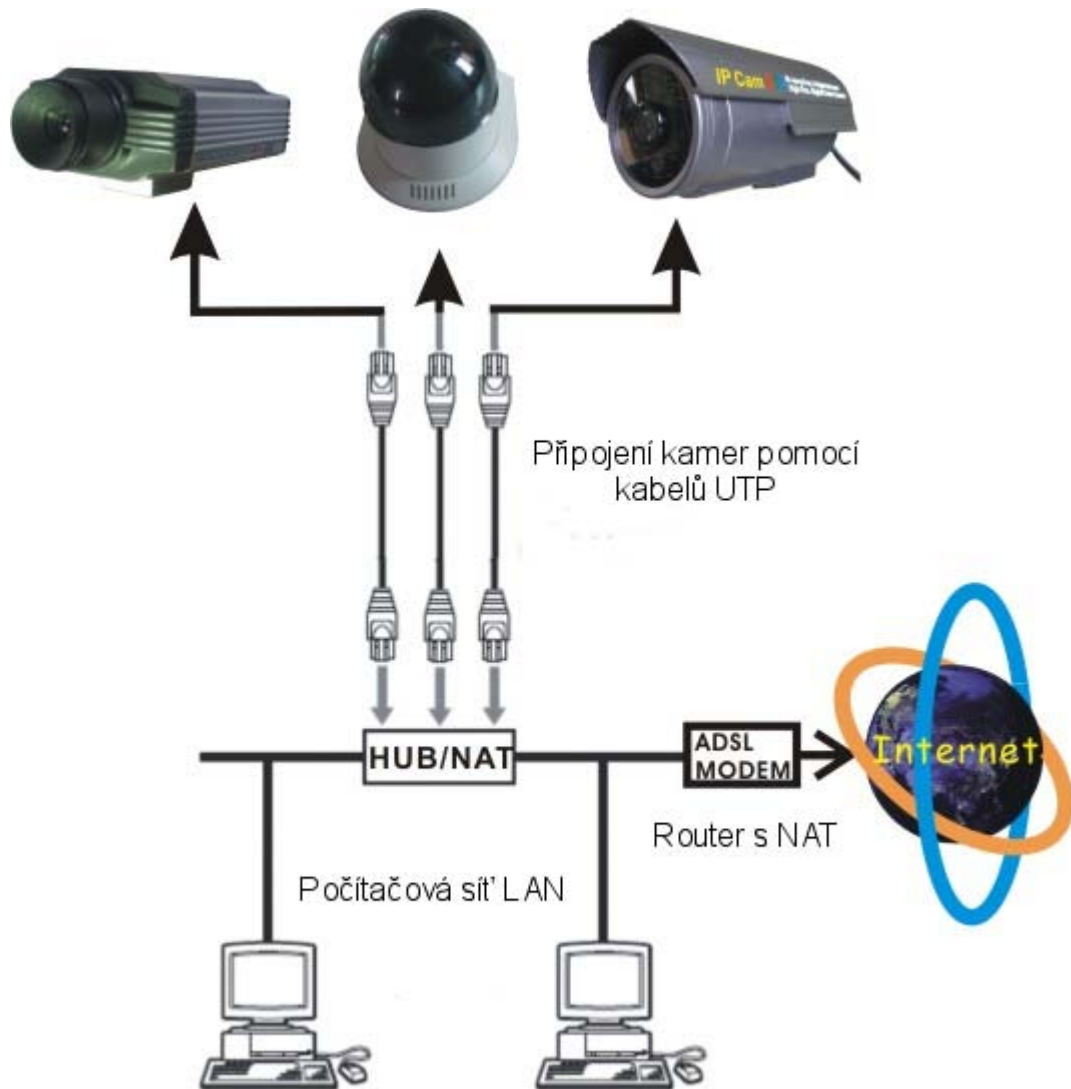


Odkaz "SETUP" slouží pro vstup do menu s nastavením dalších parametrů zařízení.





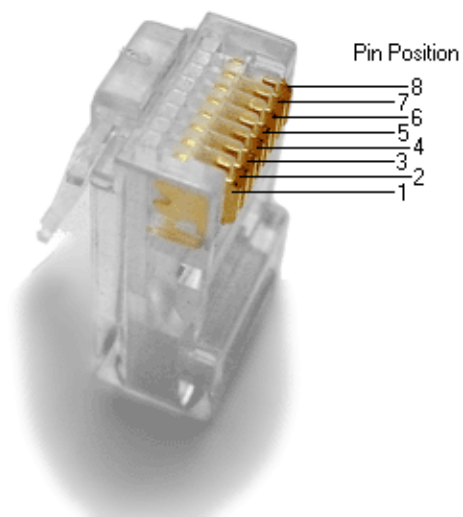
#### 4 Připojení kamer v LAN k internetu:



- 1) Nastavte IP adresu kamery do rozsahu lokální sítě,
- 2) adresa výchozí brány a DNS musí odpovídat příslušnému typu a směru připojení,
- 3) na routeru (ADSL / WiFi / Gateway) přesměrujte IP port odpovídající službě kamery, která umožňuje přístup k obrazu (zpravidla port 80),
- 4) k obrazu kamery se přistupuje IP adresou WAN internetového rozhraní včetně definice příslušného IP portu (např. 80, 8080, 1000 apod).

## 5 Zapojení konektoru RJ-45 pro ethernet

### I. RJ-45 konektor



### II. Ethernet UTP kabel

