

## Nastavení VT5240B recepčního monitoru s VTO1210C-X

Fw VTO1210C-X: 2018-02-02

FW VT5240 : 2018-01-17 Pokud je v recepčním monitoru firmware z dubna 2017, nelze nahrát firmware z 2018 přímo, ale musí se nahrát první z října 2017.

## Nastavení VTO1210C-X

V prvním kroku si nakonfigurujeme síť ve dveřní stanici.

The screenshot shows the configuration interface for the VTO1210C-X device. The left sidebar contains a menu with 'System Config' expanded, and 'Network Config' selected. The main area is titled 'TCP/IP' and contains the following fields and controls:

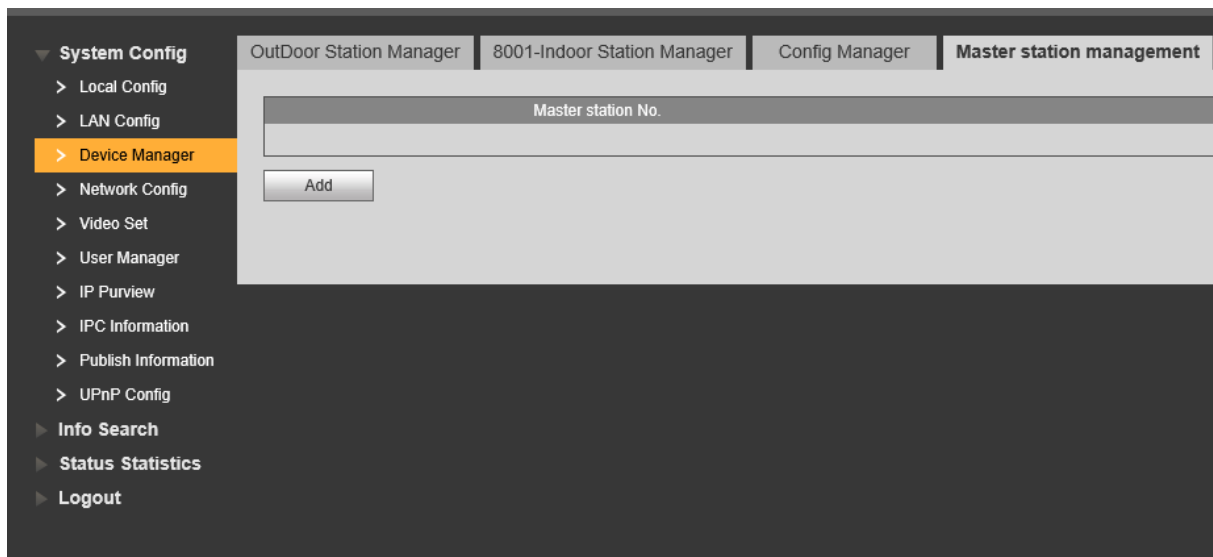
- IP Address: 192.168.192.81
- Subnet Mask: 255.255.255.0
- Default Gateway: 192.168.192.111
- MAC Address: 90:02:a9:9c:73:b5
- SSH:  Turn on,  Turn off
- Buttons: Default, Refresh, OK

Defaultně není SIP server povolen. Vyplníme IP adresu SIP serveru (stejná adresa jako má dveřní stanice) Username a Password můžeme nechat defaultně. Username of SipServer je přihlašovací jméno do dveřní stanice. Password of SipServer je přístupové heslo do webmanagmentu dveřní stanice. Zaškrtneme SIP Server enable a odsouhlasíme následný restart.

The screenshot shows the configuration interface for the VTO1210C-X device, specifically the 'SIP Server Config' tab. The left sidebar is the same as in the previous screenshot. The main area contains the following fields and controls:

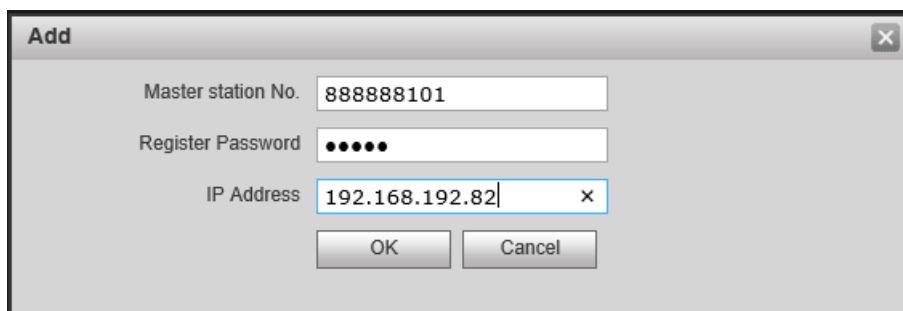
- IP Address: 192.168.192.81
- Port: 5060 (1~65535)
- Username: 8001
- Password: ••••••
- SIP Realm: VDP
- Username of SipServer: admin
- Password of SipServer: ••••••••
- Sip Server Enable
- Warning: The device needs reboot after modifying the SIP server enable.
- Buttons: Default, Refresh, OK

Přesuneme se v záložce Device manager na nastavení Master station management.

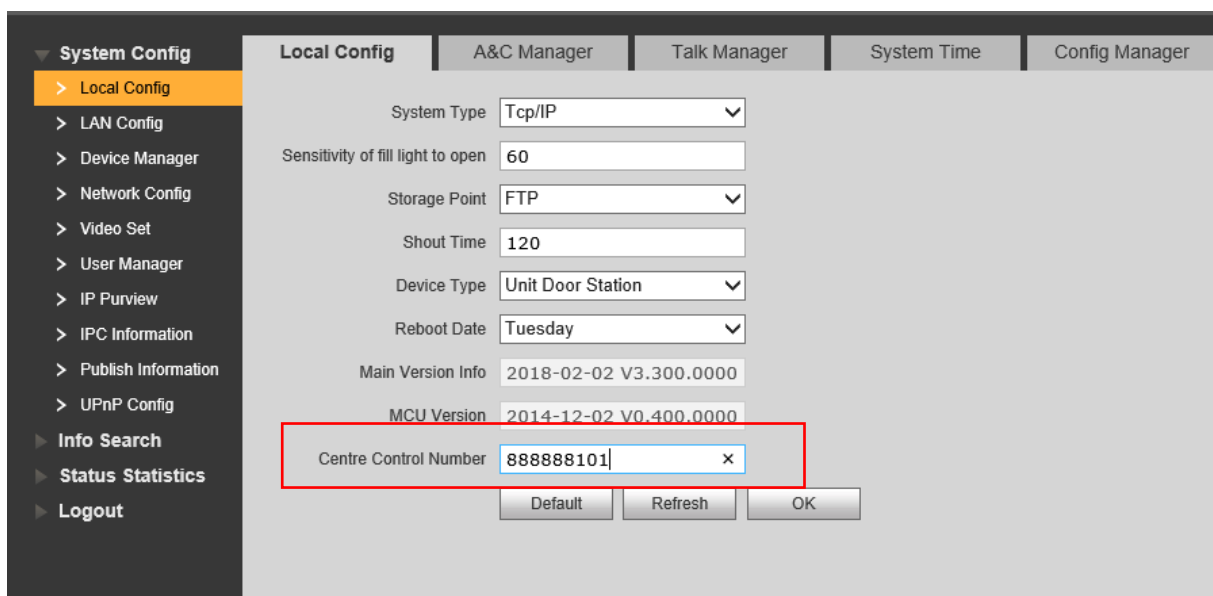


Zde vyplníme číslo Master stanice ve tvaru 888888+číslo monitoru v našem případě 101.

Registrační heslo a IP adresu zařízení.



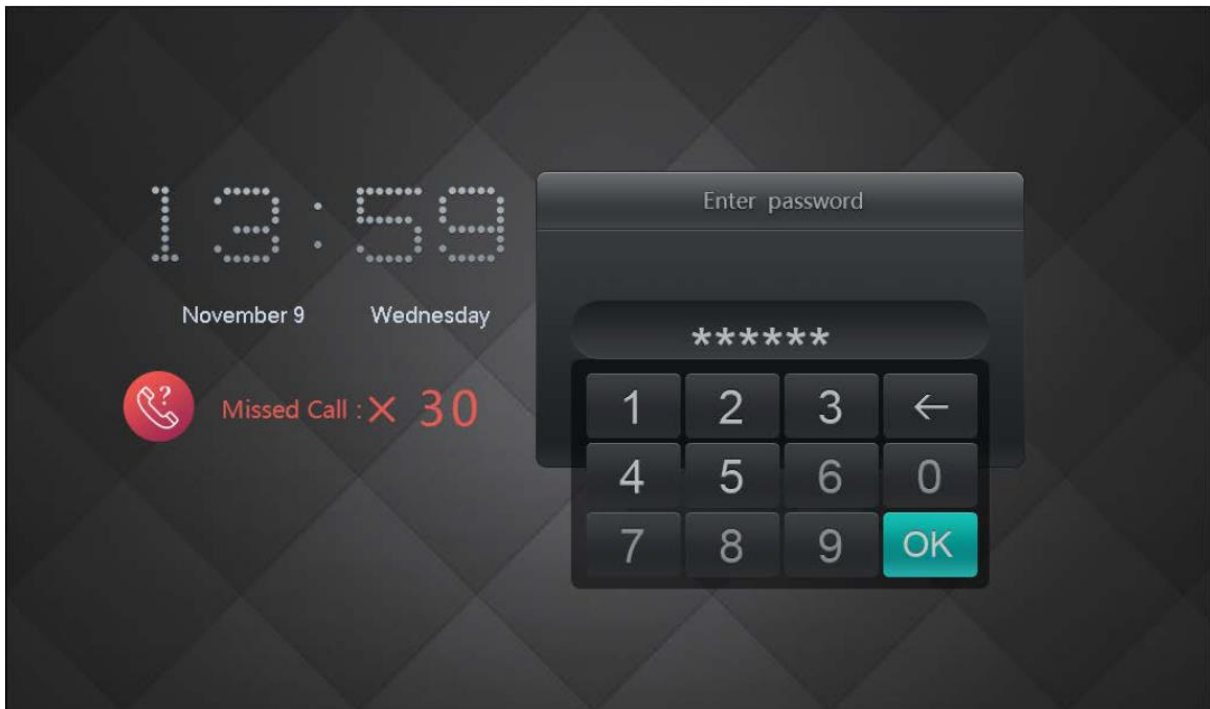
Vrátíme se do záložky LAN Config a do pole Centre Control Number za 888888 doplníme 101.



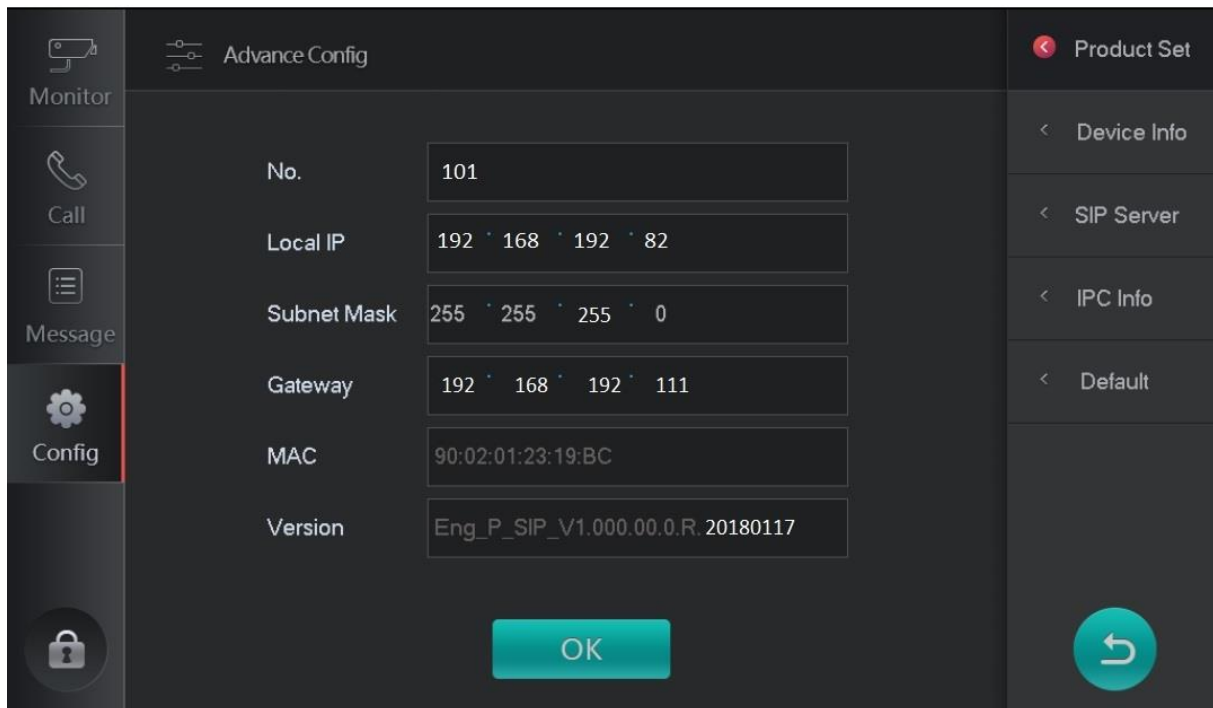
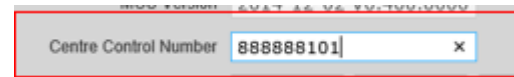
Provedeme restart VTO.

## Nastavení VTS5240

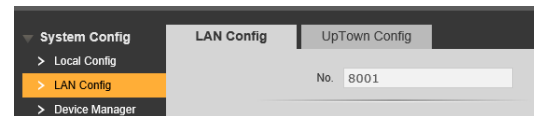
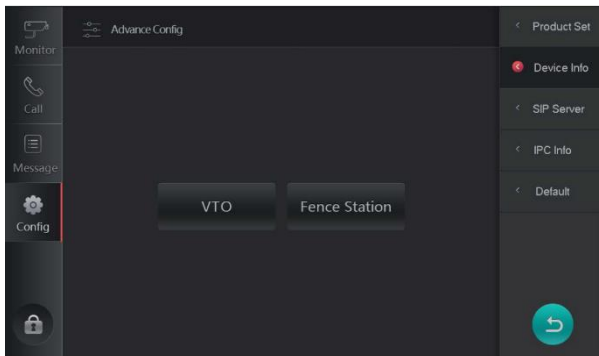
Heslo do základního nastavení je 123456. Heslo do Advance config je 888888.



V záložce Product Set nastavíme IP adresu zařízení a číslo. ID číslo je totožné s číslem, které jsme zadávali ve dveřní stanici do pole Centre Control Number za 888888+101

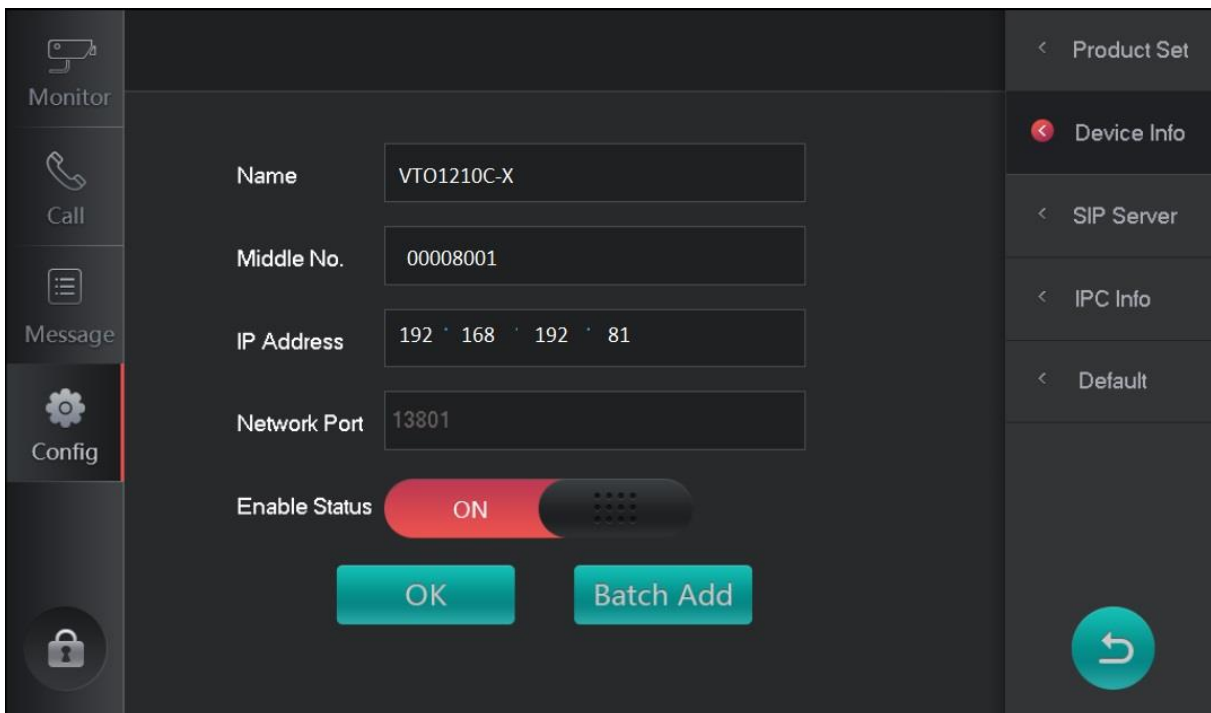


V device info vybereme možnost VTO, abychom nedefinovali dveřní stanici kvůli manuálnímu náhledu.



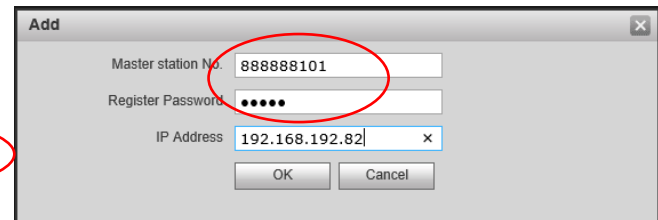
Zde vyplníme název, Middle no. Které musí být ve tvaru 0000xxxx. 8001 je ID dveřní stanice.

Dále vyplníme IP adresu dveřní stanice a heslo pro přístup do web managementu. (nový firmware tuto kolonku obsahuje). Network port necháme.

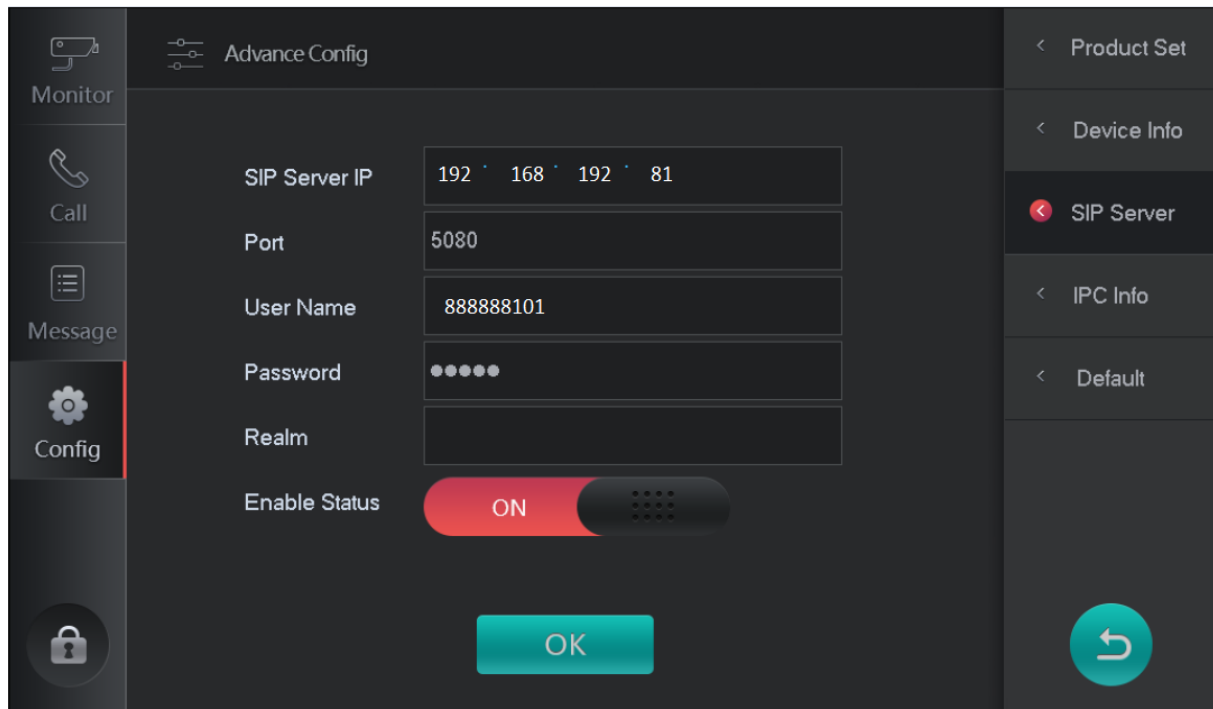


V záložce SIP server spárujeme monitor s dveřní stanicí.

Vyplníme adresu SIP serveru, username a registrační heslo



Master station No. 888888101  
Register Password .....  
IP Address 192.168.192.82  
OK Cancel



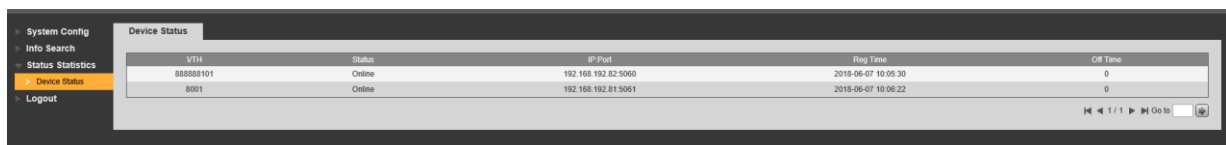
Advance Config

SIP Server IP 192 · 168 · 192 · 81  
Port 5080  
User Name 888888101  
Password .....  
Realm  
Enable Status ON

OK

Obě zařízení restartujeme (vypnutím z elektriky). Po chvílce se na dveřní stanici ukáže status recepcce online.

Ve dveřní stanici uvidíme online zařízení.



VTH	Status	IP Port	Reg Time	Off Time
888888101	Online	192.168.192.82.5060	2018-06-07 10:05:30	0
8001	Online	192.168.192.81.5061	2018-06-07 10:06:22	0