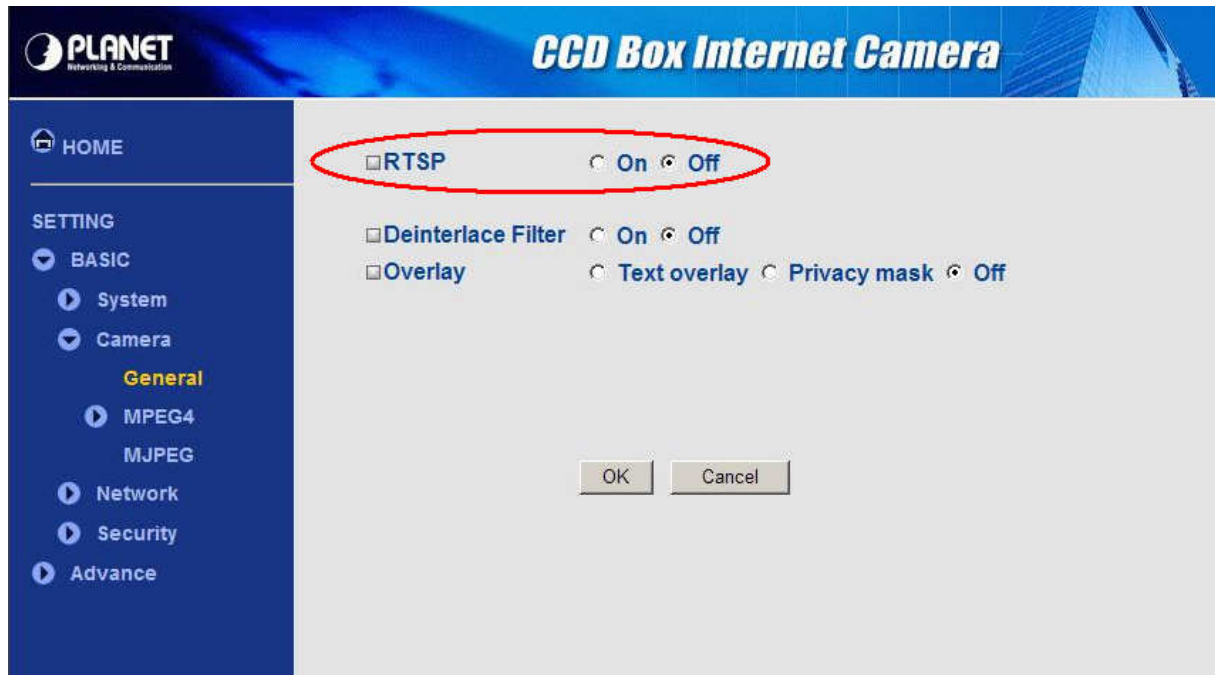
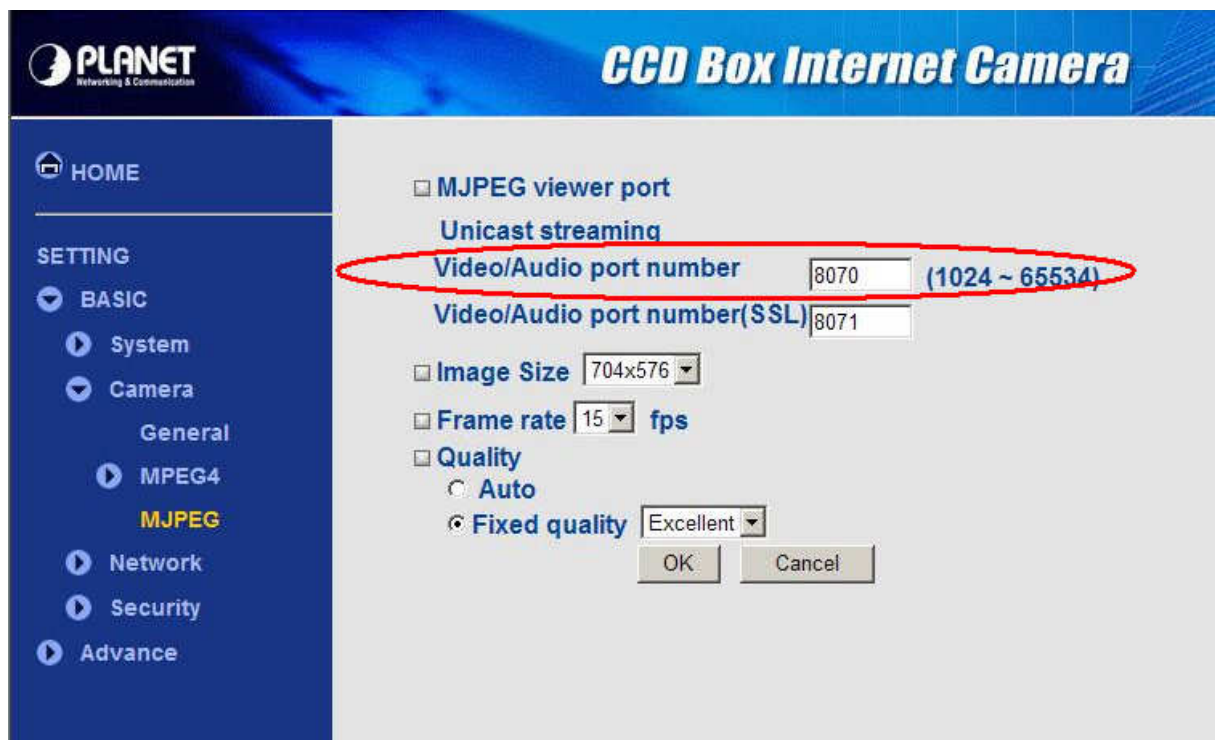


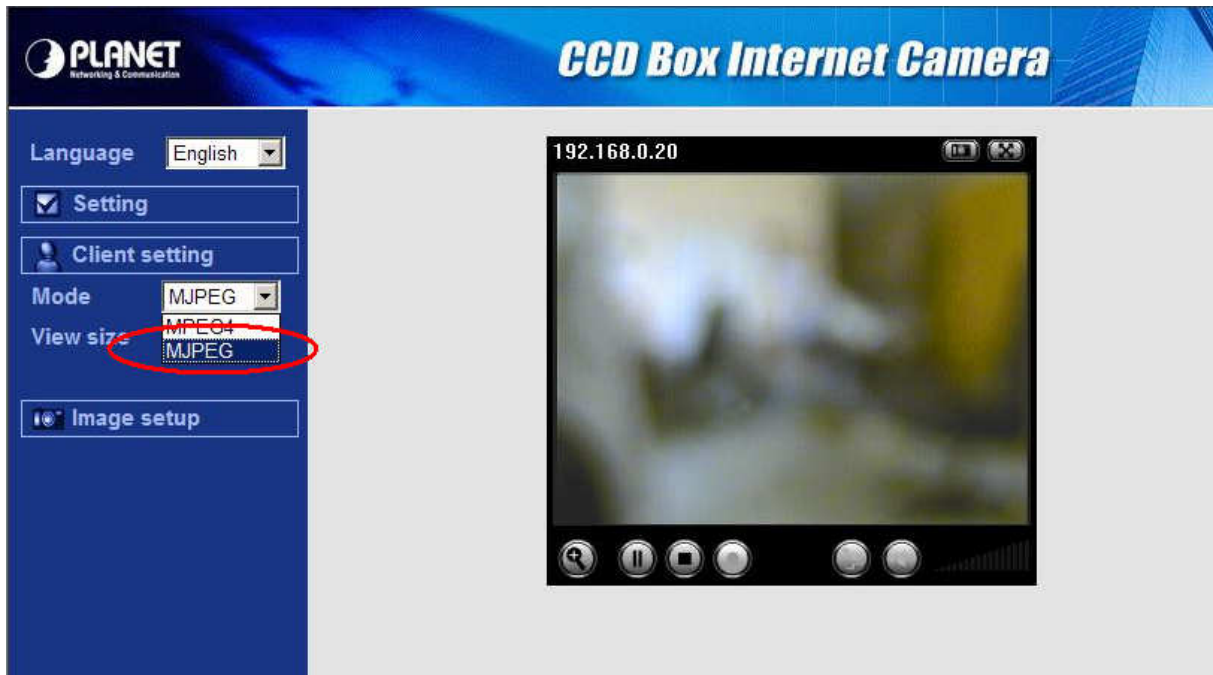
- 1) Nejprve je potřeba vypnout RTSP které nám blokuje JPEG mod



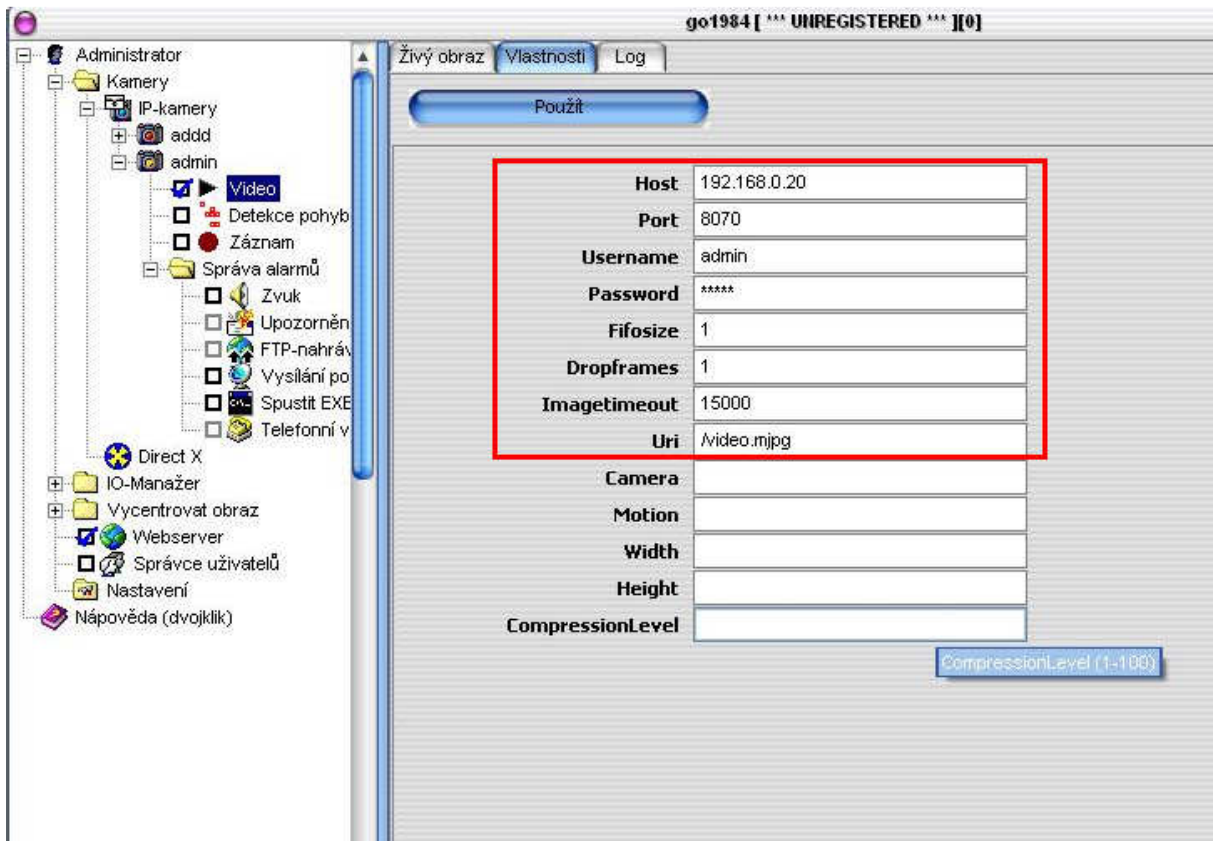
- 2) Zjistíme Mjpeg viewer port který následně použijeme v GO



3) Přepneme kameru do režimu JPEG



4) Přidáme do GO 1984 novou kameru a zadáme následující parametry



5) Zkontrolujeme funkčnost videa

