



85M Powerline Ethernet Adaptér PL-201-EU

Uživatelský manuál



Obsah

KAPITOLA 1: ÚVOD.....	3
Celkový pohled	3
Systémový požadavky	3
Vlastnosti zařízení	3
Obsah balení	4
Specifikace	4
Přední panel.....	5
Možné zapojení:.....	6
KAPITOLA 2: INSTALACE	7
KAPITOLA 3: KONFIGURACE	8

Copyright

Copyright 2007 by PLANET Technology Corp. Všechna práva vyhrazena. Všechny značky a produkty zmíněné v tomto návodu jsou obchodními značkami a/nebo registrovanými obchodními značkami jejich držitelů.

Kapitola 1: Úvod

Celkový pohled

Děkujeme Vám za koupi PLANET 85M POWERLINE Ethernet adaptéru. S adaptérem Planet POWERLINE vaše elektrické zásuvky nebudou již viděny jen jako zdroje proudu, ale také jako síťové připojení. PL201 je POWERLINE Ethernet Adaptér s RJ-45 portem, které se přímo zapojí k vaší počítačové síťové kartě. PL-201 vám dovolí užívat váš existující elektrický rozvod po vaši celé domácnosti nebo kanceláři bez změti LAN kabelů.

Použitím POWERLINE Ethernet adaptéru nebudete muset strávit čas a peníze za instalaci ethernetových LAN, jen jednoduše připojíte PL-201 do zdi kdekoli v domě nebo kanceláři.

56bit DES šifrování dat zlepšuje bezpečnost a spolehlivost, rychlost až do 85 MBit/s poskytuje maximální pohodlí. Tento produkt je ekonomický, snadno instalovatelný a nepotřebuje žádné další rozvody.

Systémové požadavky

- Nejméně na 2 elektrické zásuvky
- Dostupný Ethernet port na každém počítači
- Standardní domácí napěťové rozvody
- CD-ROM

Vlastnosti zařízení

- Přímé spojení do elektrických zásuvek
- HomePlug Powerline Specification 1.0 Turbo compliant
- Spojení 10/100 Ethernetové sítě do elektrické sítě
- Až 85Mb/s rychlost přenosu dat
- Až 200 metrů mezi 2 powerline adaptéry
- 56-bits DES šifrování
- Propojení celého domu pomocí elektrických zásuvek
- Ortogonální frekvenční multiplexování pro vysokou spolehlivost přenosu dat

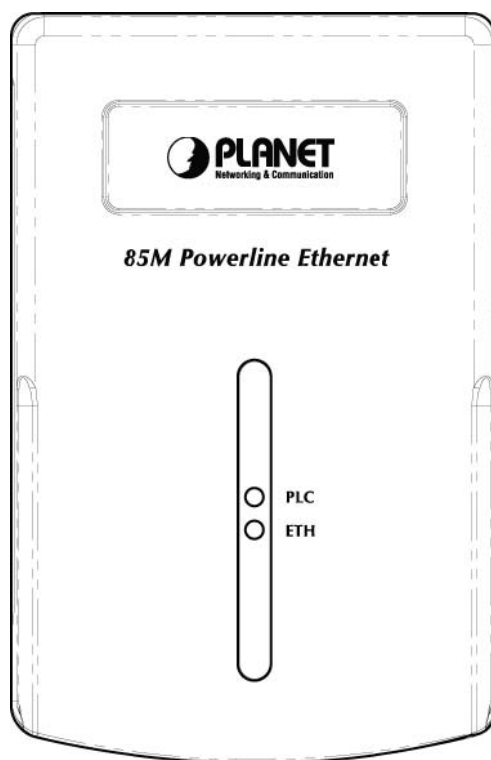
Obsah balení

- PL-201 x 1
- CD ROM x 1 (manuál, utilita)
- RJ-45 Ethernet kabel x 1

Specifikace

Model	PL-201-EU
Standard	Domácí elektrické rozvody 1.0 Turbo compliant IEEE802.3 10 Base-T IEEE802.3u 100 Base-TX
Port	RJ-45 port
Rychlost	do 85Mb/s
Šifrování	56-bits DES šifrování
LED	PLC, ETH
Frekvence	4.5Mhz až 21Mhz
Rozměry	64 x 100 x 64 mm
Hmotnost	110g
Certifikace	FCC, CE
Operační teplota	-5°C až 55°C
Operační vlhkost	10~95% (nekondensující)
Vstupní napětí	100V~240V AC 50~60Hz

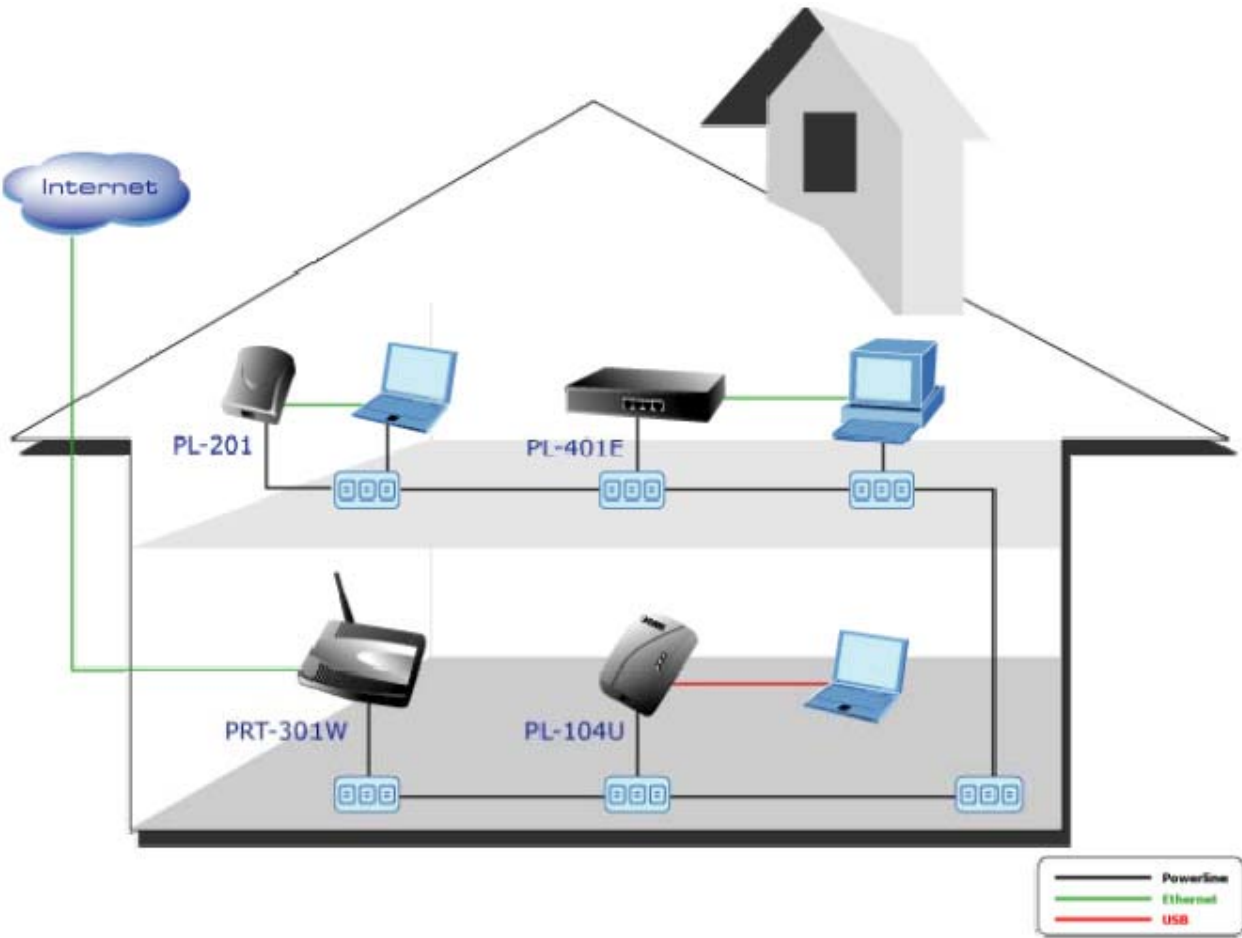
Přední panel



Popis LED diod:

PLC	Svíí když detekuje další powerline adaptér v elektrické síti
	Bliká když se přenáší data
ETH	Svíí když je konektor RJ-45 připojen k počítači nebo k vaší síti
	Bliká když se přenáší data

Možné zapojení:



Kapitola 2: Instalace

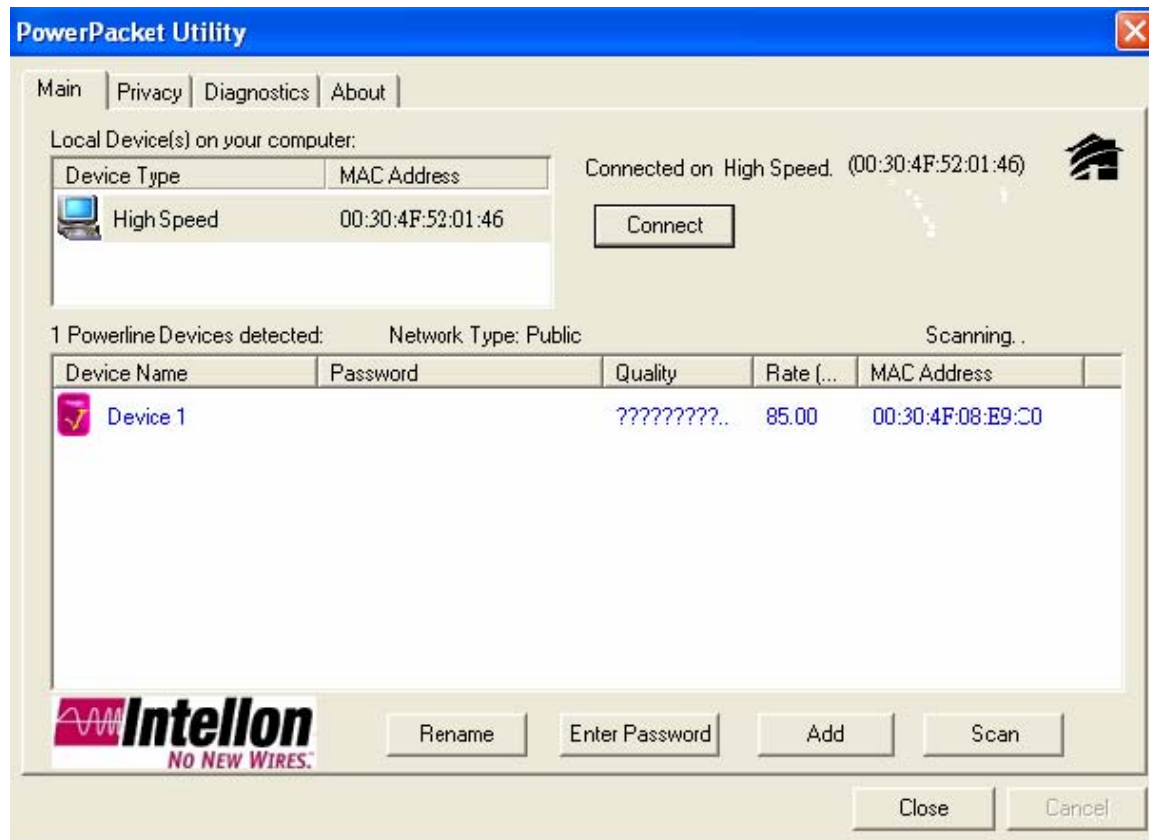
1. Zasuňte powerline adaptér do elektrické zásuvky a připojte RJ-45 do síťové karty počítače.
2. Vložte do CD mechaniky CD dodávané k adaptéru. Pokud se nespustí instalační utilita automaticky, spusťte setup.exe na cd.



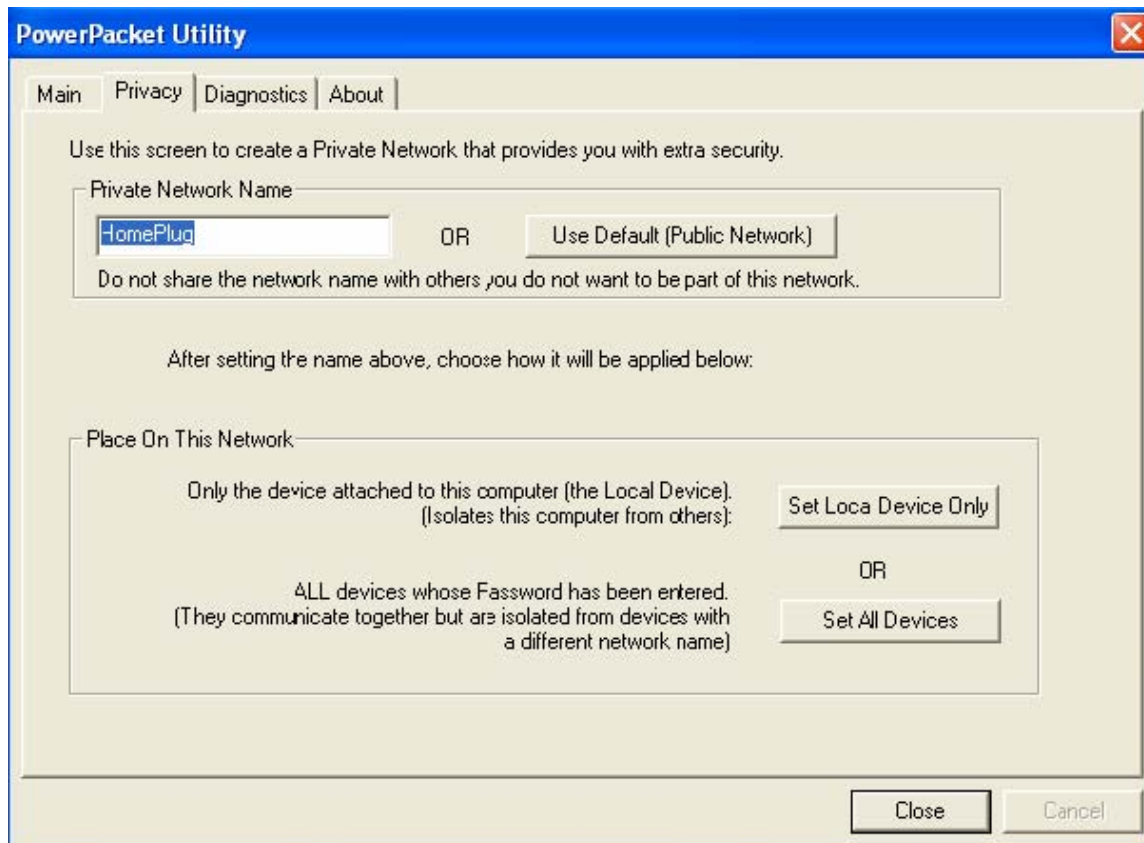
3. Postupujte dle pokynu instalační procedury.

Kapitola 3: Konfigurace

Spustíte PowerPacket utilitu



V hlavním okně uvidíte detekované powerline adaptéry s jejich mac adresami. Klikněte na tlačítko “Scan“ a obnoví se vám seznam dostupných zařízení.



Na záložce "Privacy" v kolonce "Private Network name" nastavte jméno vaší síť. Všechny powerline adaptéry v jedné síti musí mít toto jméno stejné! Jinak spolu nebudou komunikovat.