



# **WNRT-300 / 300G / 320GS**

(3G) 802.11n WiFi přenosný router

## Uživatelský manuál





# 1. Obsah balení



---

router

příručka

CD-ROM

---



---

adaptér 230V

USB kabel

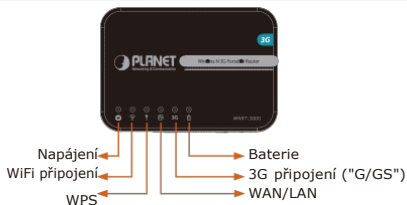
ethernet kabel

Li-ion baterie

---

## 2. Popis routeru

### Vrchní strana



### Přední panel



### Zadní panel



### Boční panel



### 3. Fyzická instalace



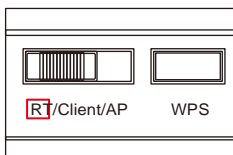
Před použitím routeru dodržte nabijte plně baterii.



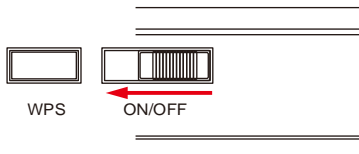
Sejměte krytku baterie, vložte ji, zakryjte pouzdro baterie. Připojením dodaného adaptéru baterii v routeru nabijte do plné kapacity. Stav plného nabití signalizuje zhasnutí kontrolky nabíjení.

Pokud budete router provozovat připojený na nabíjecím adaptéru delší dobu, vyjměte baterii a uschovejte ji na suchém a chladném místě.

Pro inicializaci připojení přepněte router do režimu "router" (označení RT na přepínači režimů).

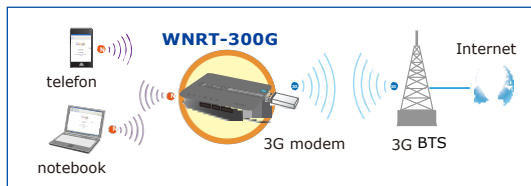


Zapněte router přepínačem do polohy "ON":



Pro spojení s počítačem nebo LAN sítí využijte ethernet port RJ-45 nebo další přenosná zařízení připojte pomocí vnitřní sítě WiFi.

### Mód "router" (příklad využití)



Při spojení ve vnitřní síti WiFi prohledejte počítačem nebo notebookem okolní bezdrátové sítě pro spojení s routerem.

Tovární SSID: **default**

Tovární zabezpečení: **bez zabezpečení**



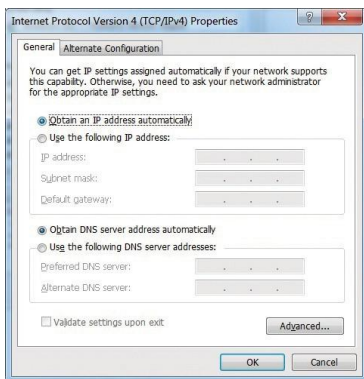
1. Pokud je router v režimu "**Router**", WAN portem může být pouze port RJ-45. Klientsi se mohou připojit pouze bezdrátově.

Pokud potřebujete připojit PC nebo síť LAN pomocí UTP kabelu, přepněte router do režimu "**AP Mode**". RJ-45 port bude sloužit ke spojení se sítí LAN nebo s PC.



2. Po vyhledání sítí a potvrzení spojení se sítí "default" (není vyžadováno zabezpečení připojení) obdržíte IP adresu automaticky, router je v režimu "**Router**" DHCP serverem.

Pokud adresa nebyla přidělena, zkontrolujte si nastavení Vašeho počítače nebo dalších připojených zařízení v LAN síti.





## 4. Konfigurace WEB prohlížečem

Tovární IP adresa: **192.168.1.1**

Tovární uživatelské jméno: **admin**

Tovární přihlašovací heslo: **admin**

**Krok 1:** Spustíte internetový prohlížeč a zadejte tovární IP adresu routeru: <http://192.168.1.1>



Při výzvě zadání přihlašovacího jména a hesla zadejte pro obě položky **“admin”**, potom klikněte na OK pro pokračování do prostředí nastavení routeru v internetovém prohlížeči.

**Krok 2:** Po přihlášení do administrace routeru bude první obrazovkou "Průvodce nastavením - Setup Wizard".



**Krok 3:** Během několika kroků nastavte nezbytné parametry pro připojení routeru do internetu, vyberte správné nastavení pro připojení lokálního počítače nebo LAN sítě. Veškeré změny budou aplikovány po restartu.

### 1. WAN Interface Setup

This page is used to configure the parameters for Internet network which connects to the WAN port of your Access Point.

WAN Access Type:	USB3G
USB 3G Modem:	USB3G
ISP:	DHCP Client
User Name:	PPPoE
Password:	Static IP
PIN:	PPTP
APN:	L2TP
Dial Number:	

Cancel <<Back Finished

**Nezapoměňte změnit tovární parametry jako je zabezpečení přihlášení, jméno a heslo, název WiFi sítě apod. na jiné hodnoty než jsou ty původní!!**

---

## **5. Dodatečné informace**

- Funkce jednotlivých verzí routerů (WNRT-300 / 300G / 320GS) jsou v základních rysech shodné, od sebe je odlišují dodatečná rozhraní jako je USB port pro instalaci modemu nebo je 3G modem již integrován.
- Zařízení není určeno venkovní instalaci, není odolné vůči vodě, vysoké vlhkosti nebo vysokým teplotám.
- Pro detailní informace nebo pomoc s nastavením kontaktujte prodejce nebo správce vašeho vybavení.