

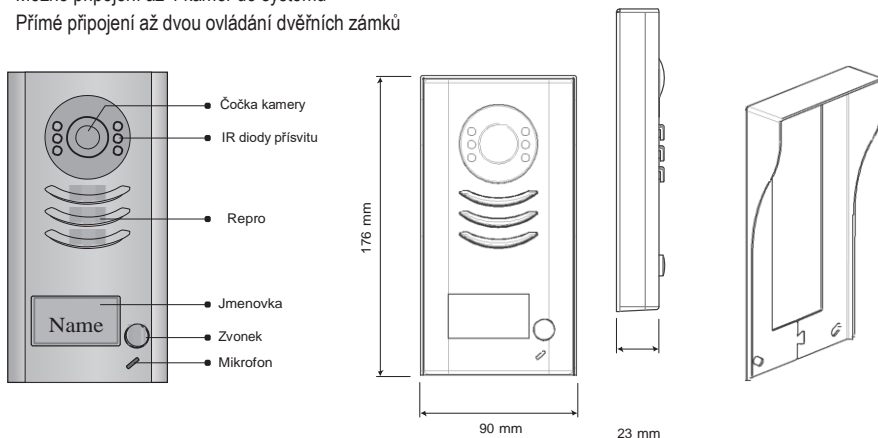
# XtendLan

## Dvěřní telefon s kamerou DPC-D241-x

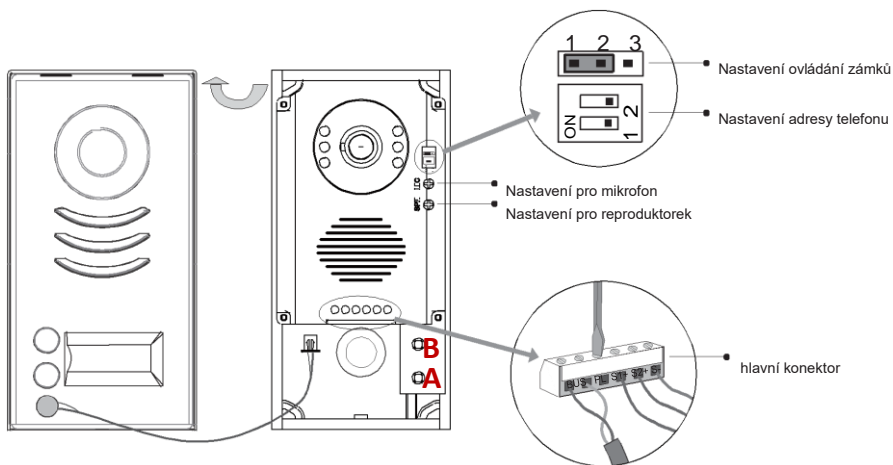
### Uživatelský manuál

#### Popis částí

- Kovový kryt s podsvícením jmenovky
- Možné připojení až 4 kamer do systému
- Přímé připojení až dvou ovládnání dvěřních zámků







#### Popis terminálu



- **Přepínač nastavení ovládání zámků:** slouží k určení, zda se jedná o telefon s připojeným elektromechanickým zámkem: pozice 1-2; nebo elektromagnetickým zámkem: pozice 2-3

- **Přepínač nastavení adresy telefonu:** jsou podporovány 4 adresy v systému

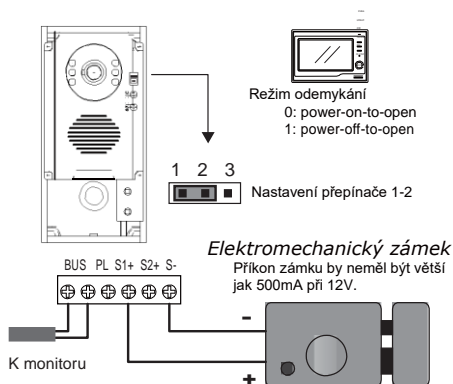
	Nastavte pro první telefon s kamerou v systému; Adresa je určena pro samostatně provozovaný telefon;
	Nastavení pro druhý telefon;
	Nastavení pro třetí telefon;
	Nastavení pro čtvrtý telefon;

- **Hlavní konektor:** rozhraní pro připojení ke sběrnici a k připojení ovládání dveřních zámků.
- BUS: vodiče sběrnice, bez polarity
- PL: vstup napájení ovládání externího zámku, + je kladným pólem.
- S1+, S2+: kladné výstupy ovládání externích zámků.
- S-: záporný výstup ovládání externích zámků.

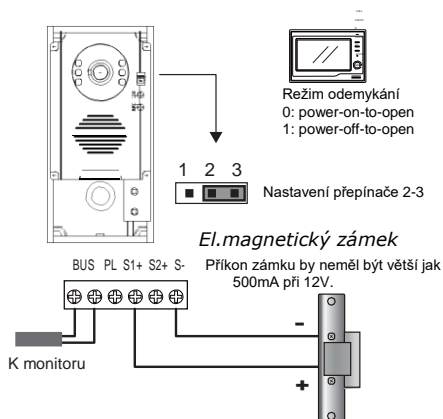
## Zapojení ovládání jednoho externího zámku

Standem dveřní telefon napájí a ovládá dveřní zámek bez nutnosti použít napájecí zdroj. Na bytovém monitoru je nutné nastavit úroveň a typ pro ovládání dveřních kontaktů v MENU: Main--> Setup--> Advanced Set--> Information page, pak stisknete „Hold“ a „Unlock“ po 2 sekundy pro aktivaci nastavení ovládání.

### Zapojení pro elektromechanický zámek



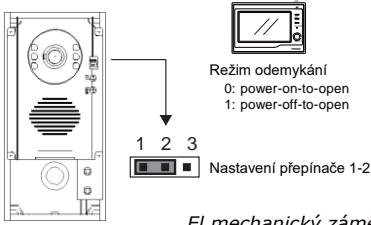
### Zapojení pro elektromagnetický zámek



# Zapojení ovládání dvou externích zámků

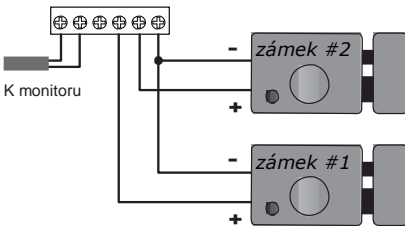
Při zapojení dvou zámků pro otevírání dveří by měly být mechanismy ovládání shodné.

## Zapojení pro elektromechanický zámek

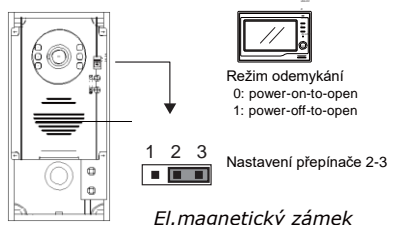


BUS PL S1+ S2+ S-

Příkon zámku by neměl být větší jak 500mA při 12V.

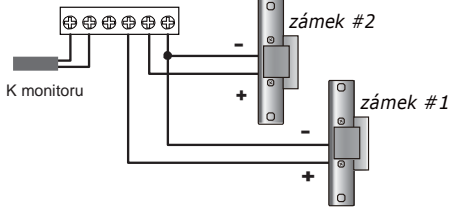


## Zapojení pro elektromagnetický zámek



BUS PL S1+ S2+ S-

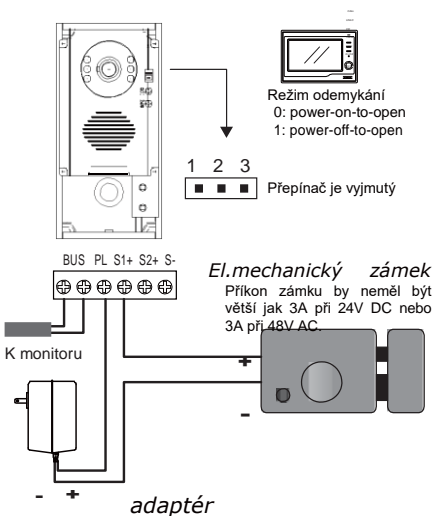
Příkon zámku by neměl být větší jak 300mA při 12V.



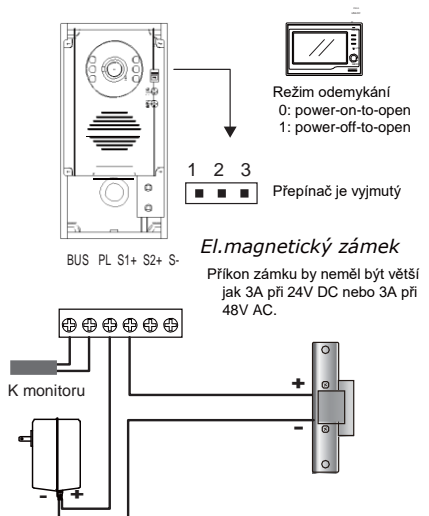
## External Power Connection

Použitím externího zdroje napájení pro ovládání zámků lze ovládat otevírání zámků v rozsahu napájení 5V až 48V.

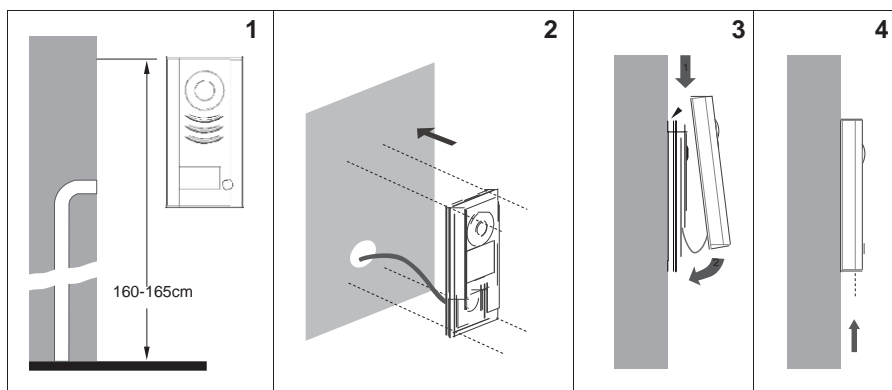
### Zapojení pro elektromechanický zámek



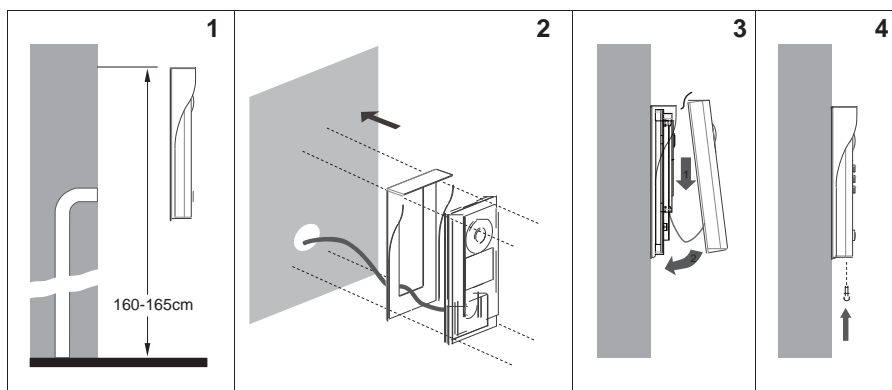
### Zapojení pro elektromagnetický zámek



## Montáž bez užití protidešťového krytu



## Montáž s dešťovým krytem



## Specifikace

Napájení ovládání zámků telefonem:

12V DC, 500mA

Příkon:

1W v režimu standby, max.12W

Video signál:

1V<sub>ss</sub> 75 ohmů CCIR

NO, COM zatížitelnost spojů:

Max. 3A 24V DC, 3A 48V AC

Doba odmykání:

1 - 9 sek. (nastavitelné)

Provozní teplota:

-5°C +45°C

## Připojení k monitoru

---

U dveřních stanic s jedním zvonkem (např. **DPC-D241-1**) je zvonek nastaven na celý rozsah Kód=0-15, ale vždy alespoň 1 monitor musí být nastaven na Kód=0 (master).

U dveřních stanic se dvěma zvonky (např. **DPC-D241-2**) je 1. zvonek nastaven na celý rozsah Kód=0-15. Ale vždy alespoň 1 monitor musí být nastaven na Kód=0. Druhý zvonek zvoní celý rozsah Kód=16-31, ale vždy alespoň 1 monitor musí být nastaven na Kód=16 (master).

Pokud 1 tlačítko zvoní na celý rozsah ID (např. 0-15), tak nastavte monitor(y) na jakékoliv ID z tohoto rozsahu. Pouze zkontroluje, aby jeden měl Kód=0 a je nastaven jako Master (viz. Uživatelská příručka pro 2-drátový systém [http://www.asm.cz/inshop/prod/xtendlan/EM-DP-2drat\\_cz.pdf](http://www.asm.cz/inshop/prod/xtendlan/EM-DP-2drat_cz.pdf)).

## Nastavení zvuku vyzvánění

---

Dveřní stanice podporuje 3 typy zvukového znamení ozývajícího se z dveřní stanice během vyzvánění:

[1] jeden tón

[2] opakující se tón

[3] žádný tón

Defaultní je jeden tón.

Nastavení viz další strana.

Během 5 vteřin po zapnutí stikněte a držte tlačítko "B" dokud neuslyšíte zvukový signál (cca 5s), vstoupíte do nastavení .

led dioda	Bzučák
(bliká)	píp+,píp



Zmáčkněte a držte tlačítko "B" dokud neuslyšíte zvukový signál (cca 5s), vstoupíte do nastavení vyzvánění.

led dioda	Bzučák
(vypnuta)	píp+



Následně stiskněte tlačítko "B", při každém stisknutí tlačítka "B" ;  
 Poznámka: vyzvánění bude cyklovat: [1] → [2] → [3].

	led dioda	Bzučák
[1]:	(1x bliknutí)	píp
[2]:	(2x bliknutí)	píp, píp
[3]:	(3x bliknutí)	píp,píp,píp

Poznámka: Ve všech krocích, když se nic neděje 5 vteřin nebo stisknete tlačítko volání, ukončíte nastavování.

## Nastavení času odemknutí

---

Čas odemknutí může být nastaven v rozmezí od 1 vteřiny až do 30 vteřin. Default je 1 vteřina.

Během 5 vteřin po zapnutí; stiskněte a držte tlačítko "B" dokud neuslyšíte zvukový signál (cca 5s). Vstoupíte do nastavení.

led dioda	Bzučák
(bliká)	píp+,píp



Stiskněte a držte "A" tlačítko dokud neuslyšíte zvukový signál (cca 5s), vstoupíte do nastavení času odemknutí.

led dioda	Bzučák
(vypnuta)	píp+



Nyní zmáčkněte a držte tlačítko "B", začne časování; pustěním tlačítka "B" zastavíte časování. Čas zmáčknutí a držení tlačítka "B" se rovná času odemčení. (Časová jednotka : 1 vteřina)

led dioda	Bzučák
(blikne jednou za vteřinu)	pípne jednou za vteřinu

Poznámka: Ve všech krocích, když se nic neděje 5 vteřin nebo stisknete tlačítko volání, ukončíte nastavování.