

# XtendLaň

System domáciho video vrátného

---

**DPM-D271T**

2-drátový dotykový monitor



## **Vlastnosti:**

Komfortní barevný TFT 7" bytový monitor s dotykovou obrazovkou, rozlišení 1440x234, interkom, OSD menu. Je určen pro 2-drátový domovní systém D2. Monitor má tlačítko pro volbu kamer a náhled na domovní kameru. Zobrazuje hodiny po dobu 3 minut po dotyku na displej, druhý dotyk vyvolá menu intercom a náhled na kamery. Možnost ovládat další externí zařízení přímo z displeje a ikona zobrazuje stav ovládané zařízení (např. otevírání brány nebo světla). Může být připojena na TV. Max. 32 bytů na jednom páru vodičů, max. 4 monitory v jednom bytě. Vstup pro zvonek před bytem, výstup pro další lokální zvonek.

## **Bytový monitor:**

- barevný displej, 7", TFT, 1440x234, dotykový, ovládání volání i nastavení
- hlasitý reproduktor, mikrofon
- tlačítko TALK/MONITOR pro volbu mezi kamerami, automaticky po 15s zhasne
- tlačítko CALL/INTERKOM
- monitor automaticky zhasne pokud do 30s nikdo hovor nepřijme
- tlačítko UNLOCK pro ovládání zámku (na dotykovém displeji odlišeno i odemknutí a otevření)
- po dotyku na obrazovku zobrazí na 3 minuty hodiny
- rozměr 225x155x26mm (v x š x h)
- nastavení hlasitosti zvonění, hlasitosti hovoru
- nastavení jasu, barevnosti, poměru obrazu 16:9/4:3
- nastavení osvětlení
- 15 volitelných tónů pro venkovní zvonění a 15 tónů pro interkom
- nastavení doby zobrazení kamery 30s - 10 minut
- nastavení doby na rozepnutí zámku 1s - 9s
- nastavení externích zařízení (existence ovládání zámku a existence ovládání lampy)

## **Připojení kamery:**

- domovní kamera se zvonkem se připojuje pomocí dvou vodičů (domovní sběrnice)
- monitor má přímé připojení pro tlačítko bytového zvonku, lokální zvonek a výstup na TV

## **Ovládání zámku:**

- zámek se ovládá prostřednictvím kontaktů domovní kamery, není napájeno z bytového monitoru (viz. zvolená domovní kamera)

### **Interkom - k dispozici 3 různá interkom volání:**

a) interkom mezi monitory v jednom bytě

- jednoduše voleno na dotykovém monitoru

- max. 4 monitory v bytě se stejným ID, připojují se na stejnou 2-drátovou sběrnici

- každý monitor má vlastní (slave ID) číslo v rozsahu 0-3, možná identifikace lokálního interkomu

b) interkom mezi byty

- monitor má jmenný seznam, je možné zvolit účastníka

c) interkom na recepci

- jeden z monitorů může být nastaven jako recepce (guard), jeho volba se ve jmenném listu objevuje na zvláštním místě, jinak shodně jako volání interkomem mezi byty

### **Instalace:**

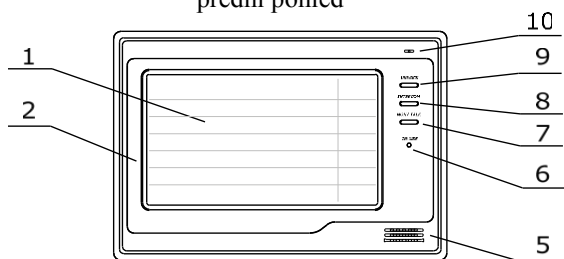
- odnímatelný kovový rám, připevnění vruty na stěnu
- monitor se připojí na dvoudrátovou domovní sběrnici pomocí šroubových svorek (2 pólová svorkovnice), možnost zapojit odbočkově nebo průběžně
- obvykle se k monitoru rovněž připojí i bytový zvonek (2 pólový vývod)
- k monitoru se může připojit i další místní zvonek (2 pólový vývod)
- volitelně lze napojit TV okruh k bytovému monitoru, výstupy video (2 pólový vývod)

### **Napájení:**

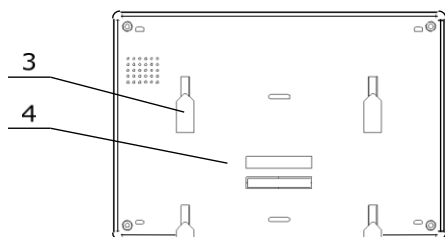
- je poskytováno z domovní sběrnice, 15-18V, příkon 1W v klidu, 15W při komunikaci
- napájení poskytované externímu bytovému zvonku 12V DC, 100mA

# 1. Popis částí

přední pohled



zadní pohled



1. TFT-LCD panel (dotykový)

2. rámeček

3. montážní otvory

4. přípojný konektor

5. repro

6. LED signalizace při použití

7. Tlačítko monitoru a hovoru

8. Tlačítko pro interkom

9. Tlačítko pro odemknutí (Unlock)

10. mikrofon

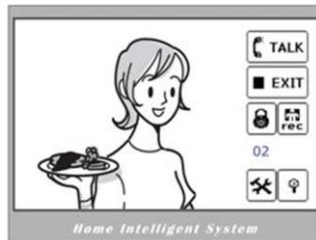
## 2. Provozní informace

### 2.1. Základní funkce

- 1) Pokud návštěvník stiskne „call“ - zvonkové tlačítko na domovním telefonu, bytový monitor zazvoní a ve stejném čase zobrazí obraz z jeho kamery, kontrolka „IN-USE LED“ se rozsvítí červeně.
- 2) Potom stiskněte „MON/TALK“, pak můžete hovořit s návštěvníkem po 90 vteřin. Opětovně stisknutí „MON/TALK“ ukončí komunikaci.

Pokud nikdo neodpoví na zvonění návštěvníka, obraz z kamery se ukončí po 30 vteřinách. Pokud systém čítá více monitorů, při vyzvednutí zvonění jedním z nich se ukončí přenos obrazů na zbývající.

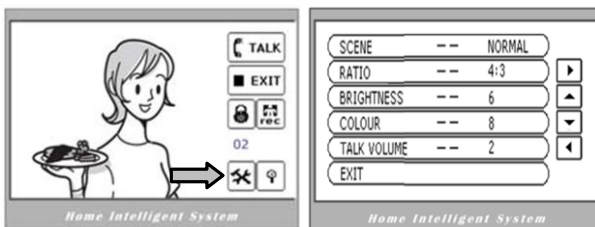
- 3) Pokud je monitor v pohotovostním stavu, stiskem „MON/TALK“ displej zobrazí obraz z kamery na domovním telefonu po 30 vteřin.
- 4) „Unlock“ slouží pro otevření elektronického zámku dveří u vchodu.



### 2.4. Nastavení obrazu a zvuku

- 1) Během komunikace „#“ ikona reprezentuje volbu pro nastavení „**ADJUST MENU**“.

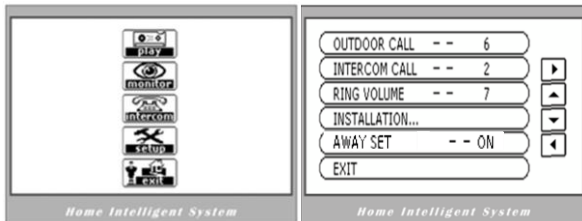
(ikónka lupy slouží pro schování/obnovení menu)



- 2) „**EXIT**“ slouží pro opuštění menu pro nastavení.
- 3) Pro změnu parametrů zvolte příslušnou položku, ta se zvýrazní červeně.
- 4) Změňte nastavení obrazu nebo zvuku.
- 5) Můžete zvolit 4 režimy zobrazení (SCENE): „**NORMAL (normální)**, **USER (uživatelské)**, **SOFT (měkké)**, **BRIGHT (světlé)**“. Pokud změníte parametry obrazu nebo zvuku, automaticky se takové nastavení uloží pod režim „**USER**“.
- 6) **RATIO** – poměr stran; **BRIGHTNESS** - nastavení jasu; **COLOUR** – nastavení barevnosti;  
    **TALK VOLUME** – zesílení zvuku hlasu;

## 2.5. Základní nastavení

- 1) Volba „MAIN MENU“ slouží pro vstup do voleb nastavení.
- 2) **“OUTDOOR CALL“** slouží pro nastavení vnějšího tónu volání  
**“INTERCOM CALL“** pro nastavení vnitřního tónu volání.
- 3) **“DIRECT CALL GUARD UNIT“** volání ostrahy (monitor označený jako GUARD UNIT)
- 4) **„RING VOLUME“** upravuje hlasitost zvuku.

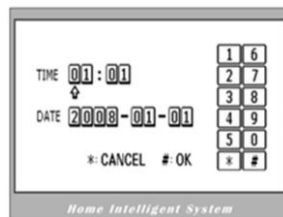


## 2.6. Instalace


- 1) V základním menu vyberte „Advanced Settings“.
- 2) Zadejte heslo '2008' nebo '2412', a stiskněte “#“ pro vstup.
- 3) **Slave Address** - Pokud je na jednom zvonku navěšeno více monitorů v řadě za sebou, 1. (nejblíže rozbočovači) má Slave Address 0, druhý 1, třetí 2 a poslední 3. To znamená, že za sebou v sérii může být maximálně 4 monitory.
- 4) **Guard Unit** - Standardně 0, pokud nastavíte 1, stane se z monitoru Guard Unit (=monitor pro ostrahu). Pokud pak na jiném monitoru v menu Intercom dá volbu "Direct Call Guard Unit" monitor automaticky zavolá na monitor ostrahy.
- 5) **„DATE AND TIME SET“** je nastavení data a času.

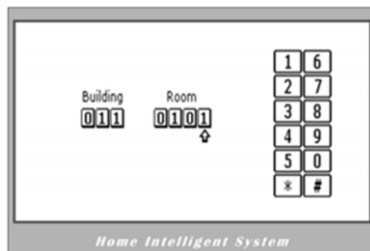


- 6) **„INFORMATION“** zobrazí verzi zařízení.



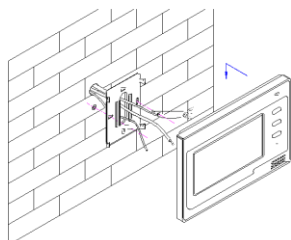
### 3. Ovládání Interkomu

1. Ve standby módu stiskněte  Ikonu nebo tlačítko INTERCOM. Poté aktivujte volbu "INTERCOM CALL"



2. Vyčkejte číslo budovy (pokud je pouze jedna budova, zanechejte 000) a poté číslo pokoje. Potvrďte #.

### 4. Instalace na zeď:



## 4. Specifikace

- |                               |  |
|-------------------------------|--|
| 1) Napájení monitoru:         | DC 24V (adaptérem)                           |
| 2) Příkon:                    | Pohotovostní režim 0,5W; při komunikaci <15W |
| 3) Video signál:              | 1Vp-p, 75Ω, CCIR standard                    |
| 4) Zobrazovač:                | 7“ TFT-LCD s LED podsvícením                 |
| 5) Rozlišení displeje:        | 1440 x 234 pixelů                            |
| 6) Objektiv telefonu:         | f3,6mm, 72° horizontální úhel                |
| 7) Rozlišení kamery telefonu: | >300 TVř                                     |
| 8) Dotyková obarsovka:        | IPO film                                     |
| 9) Doba monitoringu:          | 15 vteřin                                    |
| 10) Doba komunikace:          | 60 vteřin                                    |
| 11) Propojení:                | 2-vodičové                                   |
| 12) Rozměry:                  | 224(š)×153(v)×25(h)mm                        |

## 5. Doporučení

- 13) Všechny části zařízení nevystavujte otřesům nebo jiným mechanickým vlivům.
- 14) K čištění nepoužívejte organické nebo chemické přípravky.
- 15) Zařízení neumísťujte do blízkosti elmag. polí jako jsou CRT-TV nebo mikrovlnné trouby.
- 16) Zařízení není určeno pro instalaci do prostředí s vyššími teplotami nebo prachem.