

2-drátový systém videovrátných bytové videomonitor

DPM-D274TMDv2 DPM-D275TMDv2



PŘEDMLUVA

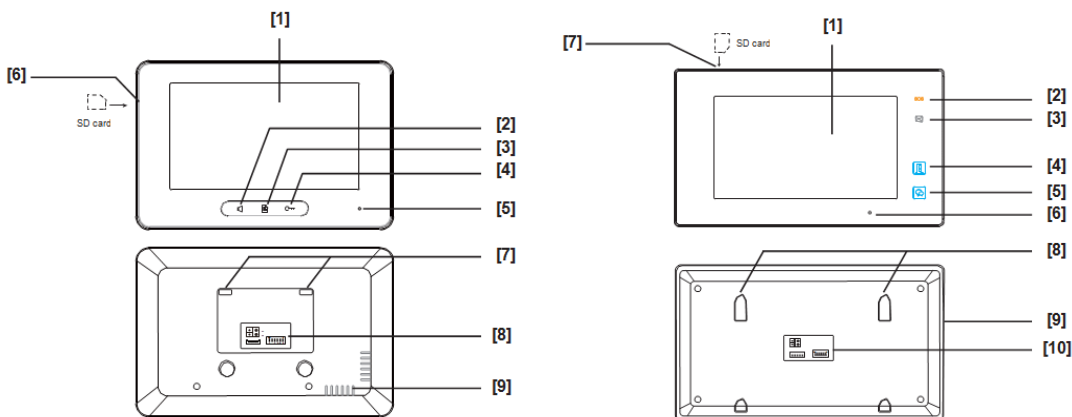
- Otvory v zadní části monitoru slouží k ventilaci, předcházejí přehřátí a zajišťují tak správnou činnost monitoru. Nezakrývejte je a neumísťujte monitor blízko tepelného zdroje.
- Nevystavujte monitor vibracím, nárazům, pádům, magnetickým polím (mikrovlny, TV, PC), vodě, vysokým teplotám, prachu.
- Vyčištění LCD obrazovky provádějte pouze suchou či vodou navlhčenou látkou. Nepoužívejte chemické přípravky.
- V případě problémů kontaktujte administrátora, zařízení neotevírejte.

OBSAH

ČÁSTI A FUNKCE	1
Čelní panel	1
Montáž	2
Obrazovka	3
ZÁKLADNÍ OPERACE.....	4
Přijmutí hovoru	4
PTZ funkce	5
Parametry obrazu, nastavení hlasitosti	6
Odemknutí dveří	7
Komunikace s jinými monitory	7
Náhled	8
Nahrávání	9
Přehrávání záznamů.....	10
Formátování SD karty.....	10
Kopírování záznamů na SD kartu	11
Zanechání vzkazu	11
Přehraní zanechaného vzkazu	12
Nerušit.....	12
Přesměrování hovoru	13
Nastavení tel.čísel pro přesměrování.....	14
Přehraní záznamů hovorů.....	14
SMS	15
Osvětlení chodby.....	15
Detekce pohybu.....	16
POKROČILÉ NASTAVENÍ.....	17
Datum a čas	17
Vyzváněcí melodie	17
Hlasitost vyzvánění	18
Zvuk při dotyku na obrazovku	18
Pojmenování dveří a kamer	18
Čas náhledu	19
Aktivace/deaktivace detekce pohybu	20
Aktivace/deaktivace interkomu.....	20
Volba jazyka	21
Návrat do továrního nastavení.....	21
KONFIGURACE SYSTÉMU.....	22
Instalační nastavení.....	22
Stažení aplikace VDP Connect APP	26
Specifikace	27

ČÁSTI A FUNKCE

Čelní panel

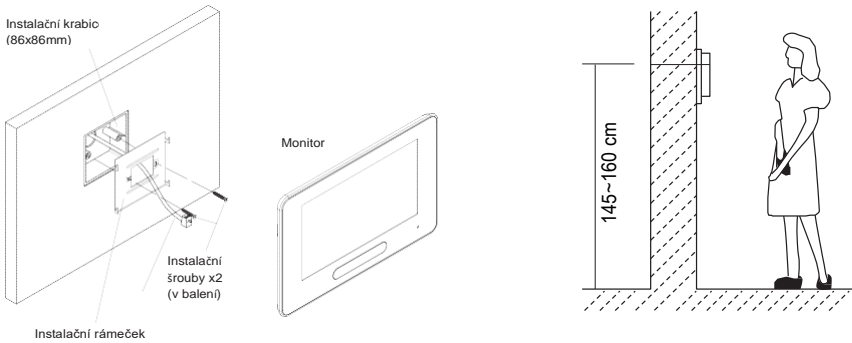


Základní funkce

Č.	Položka	Popis
[1]	Dotykový LCD displej	<ul style="list-style-type: none"> • Viz následující strana • Zobrazí návštěvníka
[2]	Tlačítko komunikace/náhled	<ul style="list-style-type: none"> • Stiskněte pro komunikaci s návštěvníkem • Stiskněte pro náhled v pohotovostním režimu
[3]	Tlačítko Menu	Stiskněte pro vstup do menu
[4]	Tlačítko pro odemknutí	Stiskněte pro odemknutí dveří
[5]	Mikrofon	Přenáší audio z monitoru do dveřní stanice
[6]	Slot na SD kartu	Pro vložení microSD karty, max. 32GB
[7]	Instalační otvory	Pro zavěšení monitoru na rámeček
[8]	Konektorová část	Systémová sběrnice
[9]	Reproduktor	Komunikace s návštěvníkem, vyzvánění, alamy

ČÁSTI A FUNKCE

Montáž



Doporučená instalační výška je 145-160 cm.

1. Upevněte instalační rámeček pomocí šroubů do instalačního boxu ve zdi.
2. Připojte 2-vodičové vedení (zelený konektor), na polaritě nezáleží.
3. Nasadte monitor na instalační rámeček, ujistěte se, že monitor je dokonale nasunut.

Popis konektorové části

L1,L2: 2-vodičová sběrnice, bez polarity

SW+,SW-: Připojení bytového zvonku.

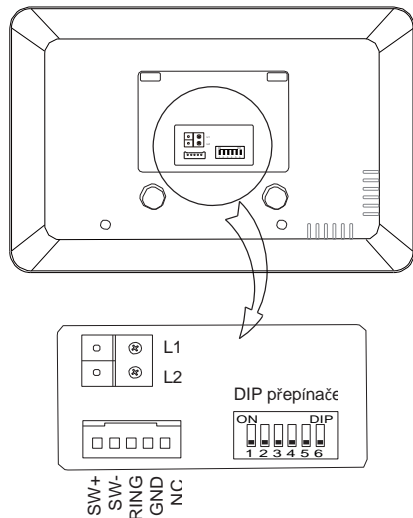
Ring,GND: Připojení externího zvonění.

NC: Vyhrazeno pro výrobce.

DIP přepínače:

Nachází se zde 6 konfigurovatelných přepínačů.

- **Bit1–Bit5:** Nastavení uživatelské adresy.
- **Bit6:** V poloze ON, pokud je monitor na konci vedení nebo v portu rozbočovače DBC4A.



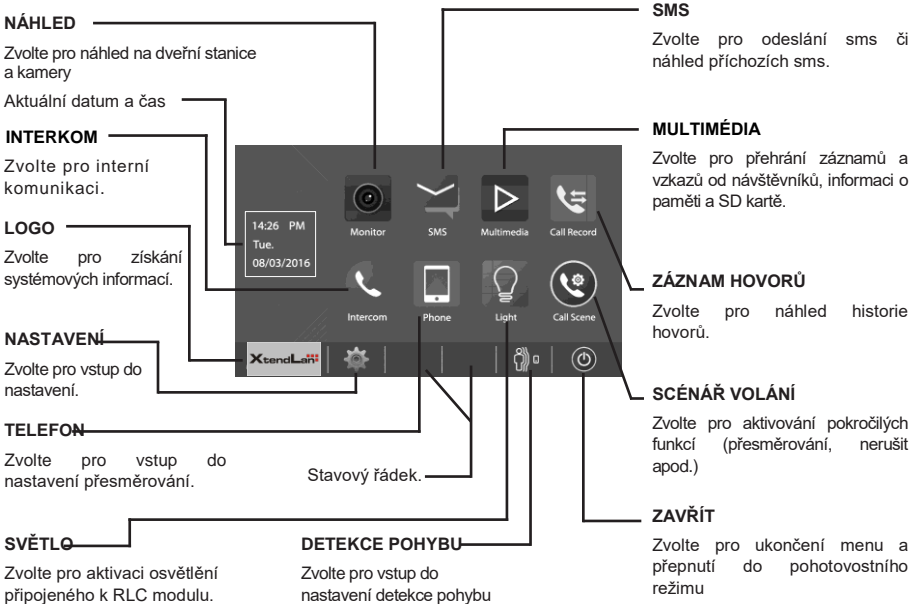
ČÁSTI A FUNKCE

Obrazovka

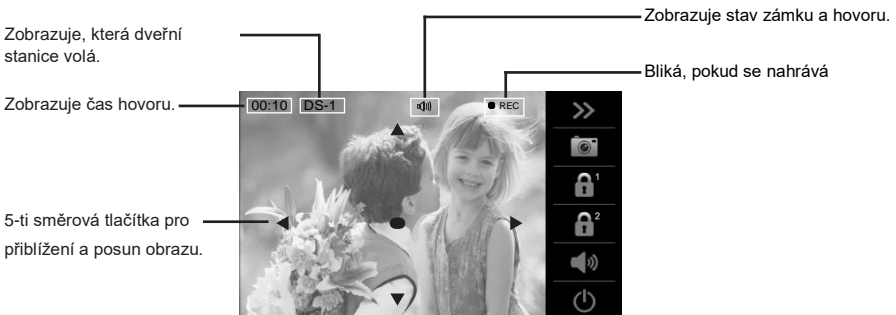
Hlavní menu

Hlavní menu je počáteční bod pro používání všech aplikací monitoru. Můžete si nadefinovat své vlastní logo.

Pro vstup do menu se v pohotovostním režimu dotkněte kdekoliv na obrazovce.



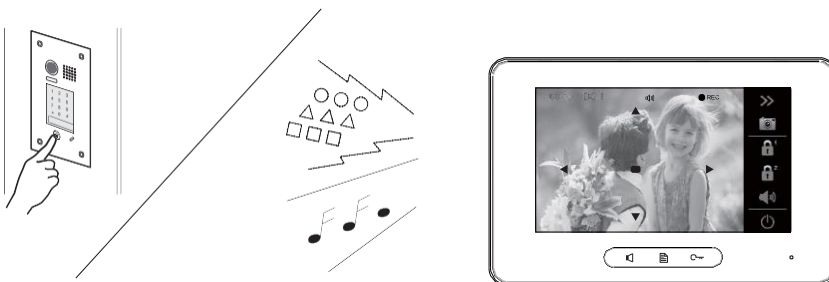
Komunikace s dveřní stanicí





Pozn: 5-ti směrová tlačítka spolupracují pouze s dveřní stanicí typu "rybí oko"

ZÁKLADNÍ OPERACE

Přijmutí hovoru



- Volá-li dveřní stanice na monitor, ozve se vyzváněcí tón a objeví se obrázek návštěvníka.
- Stiskněte  na obrazovce nebo  tlačítko **HOVOR/NÁHLED** pro zahájení komunikace s návštěvníkem, max. doba komunikace je 90 s.
- Během komunikace můžete odemknout dveře, uložit snímek/video, upravit parametry obrazu a hlasitost.

Pozn: 1. Pokud nikdo hovor nezvedá, po 40 s se monitor automaticky vrátí do pohotovostního režimu.

2. 5-ti směrové přibližovací funkce jsou dostupné pouze s dveřní stanicí typu "rybí oko".

Ukončení hovoru

- Stiskněte  na obrazovce nebo  na panelu pro ukončení hovoru.

Pozn: Komunikace se také automaticky ukončí po 90 s.

1. Přijmutí hovoru během komunikace s jinou dveřní stanicí

- Během komunikace s dveřní stanicí se ostatní dveřní stanice nedovolají.
- Nejdříve tedy nutné ukončit stávající komunikaci.

2. Přijmutí hovoru během komunikace Interkom mezi monitory.

- Stávající interkom se ihned ukončí a z monitoru se ozve vyzváněcí tón a objeví se obraz z dveřní stanice.

ZÁKLADNÍ OPERACE

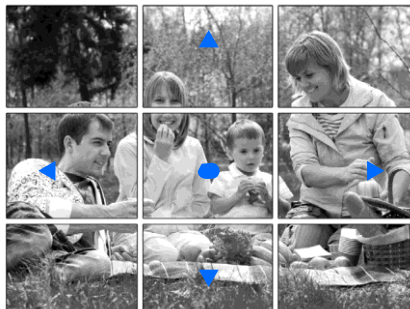
PTZ funkce

Pomocí 5-ti směrových tlačítek se lze pohybovat v obraze dveřní stanice typu "rybí oko".

Jakmile je zobrazen obraz dveřní stanice, pomocí tlačítek ▲▼●◀▶ můžete přiblížit scénérii.

Pozn.:

- 1.Funkce jsou dostupné pouze s dveřní stanicí typu "rybí oko"
- 2.Okraj obrázku nebude zobrazen.

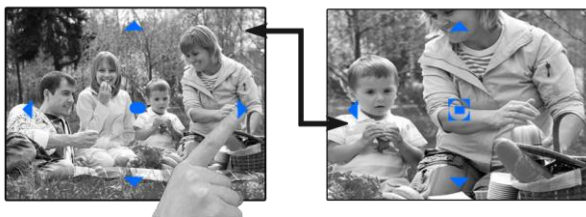


Příklad použití:

- Použijte ● pro přiblížení do středu obrázku.



- Použijte ▶ pro přiblížení do pravé části obrázku.



ZÁKLADNÍ OPERACE

Parametry obrazu, nastavení hlasitosti

Při komunikaci s návštěvníkem nebo manuálním náhledu můžete upravit parametry obrazu nebo změnit úroveň hlasitosti.



Parametry obrazu

Můžete zvolit ze čtyř režimů obrazu: **Běžný**, **Živý**, **Jemný** a **Uživatelský**. Tyto režimy představují přednastavené hodnoty kontrastu, jasu a barev.

Kontrast, jas a barva mohou být upraveny také separátně v Uživatelském režimu.



Úprava kontrastu, rozsah 0-9. Stiskněte - nebo + pro změnu úrovně.



Úprava jasu, rozsah 0-9. Stiskněte - nebo + pro změnu úrovně.



Úprava barevnosti, rozsah 0-9. Stiskněte - nebo + pro změnu úrovně.

Pozn: Změna nastavení nemá vliv na uložené snímky

Nastavení hlasitosti reproduktoru

Hlasitost může být změněna kdykoliv, rozsah 0 (ticho), 1-9.







Stiskněte - nebo + pro změnu úrovně.

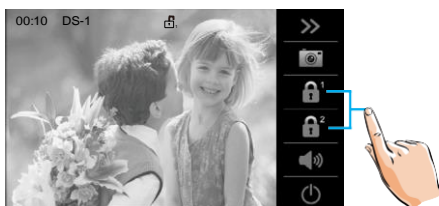
ZÁKLADNÍ OPERACE

Odemknutí dveří

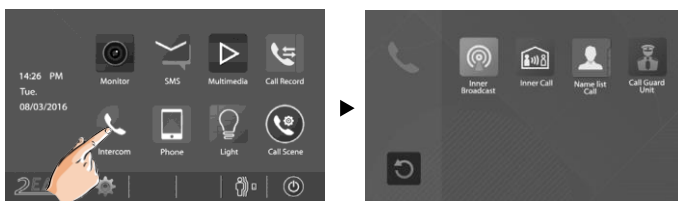
Během hovoru s dveřní stanicí nebo při manuálním náhledu lze odemknout dveře.

Stiskněte  nebo  na obrazovce nebo tlačítko zámku  na panelu pro odemknutí dveří na předdefinovaný čas.

(v případě, že jsou ke dveřní stanici připojeny dva zámky, stiskněte  pro odemknutí druhého zámku).



Komunikace s jinými monitory




Hovor mezi hlavním a podřízenými monitory pod stejnou adresou

Zvolte **[Vnitřní Broadcast]**, všechny monitory automaticky přijmou zprávu, displej zůstane zhasnutý.

Zvolte **[Vnitřní hovor]**, všechny ostatní monitory začnou zvonit, jakmile některý z nich hovor přijme, ostatní zvonit přestanou. (Vyzvánění se automaticky ukončí, pokud není hovor do 30 s přijmut).

* Zvolte  nebo  pro úpravu citlivosti mikrofonu.

* Zvolte  pro ukončení volání.



ZÁKLADNÍ OPERACE

Interkom dle jmenného seznamu

Zvolte **[Interkom]** a následně uživatele, který má být volán. Následně stisknutím  se zahájí vytáčení interkomu.



Note:


- * " < " > " slouží pro listování v seznamu
- * "  " slouží k přejmenování
- "  " slouží k opětovnému vytvoření
- * Hovor je automaticky ukončen, pokud jej do 30 s nikdo nezvedá.

Volání správce

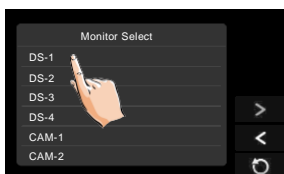
Monitor může být přepnut do funkce Správce pro zrychlenou volbu volání z kteréhokoliv monitoru.

Náhled

Pro zahájení náhledu vstupu:

1. Je-li monitor v pohotovostním režimu, dotkněte se kdekoliv na obrazovce
2. Zvolte **[Náhled]** v hlavním menu nebo  na panelu.

- Na výběr zde bude Dveře 1-4 a Kamera 1-4.

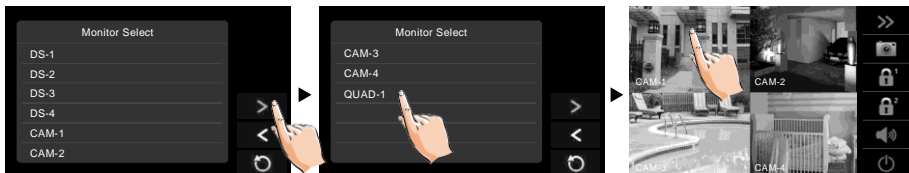


ZÁKLADNÍ OPERACE

Video matice:

Funkce dostupná, pokud je v systému modul QSW.

- Na poslední stránce výběru zdroje náhledu zvolte "QUAD-1"



* Během náhledu je dostupná funkce nahrávání

3. Ukončení náhledu

Zvolte  na obrazovce nebo na panelu 

Náhled je automaticky ukončen po 30 s.

Nahrávání

Automatické nahrávání

- Nahrávání se spustí po 3 s od přijetí hovoru.
- Během nahrávání ● REC bliká na obrazovce.
- Automaticky je zachycen jeden snímek



Snímky jsou uloženy primárně ve vnitřní paměti (max. 118 snímků).

Pokud je instalována microSD (max. 32 GB), snímky mohou být zkopírovány na SD.

Pozn.:

* Funkci automatického nahrávání nelze deaktivovat

* Automatické nahrávání není dostupné během manuálního náhledu.

ZÁKLADNÍ OPERACE

Ruční nahrávání

Během komunikace stiskněte 


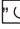
Pozn:

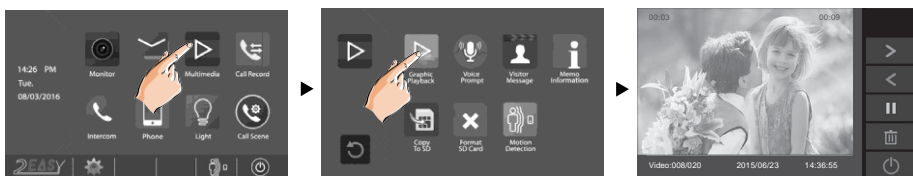
* Funkce dostupná kdykoliv je viditelná ikona 

* Ruční nahrávání není dostupné během automatického nahrávání

- * Pokud je instalována microSD karta, video bude automaticky uloženo přímo do microSD karty, max. délka 10s.
- * Novou microSD kartu nejdříve naformátujte v monitoru.

Přehrávání záznamů

- V hlavním menu zvolte **[Multimédia]->[Přehrávání záznamů]** (je-li vložena microSD, budou se přehrávat video nahrávky, v opačném případě se budou přehrávat snímky)
- Stiskněte " < " nebo " > " pro výběr záznamu, "  " pro smazání záznamu, "  " pro návrat



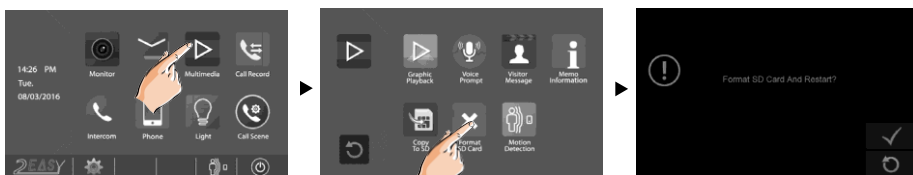
Formátování SD karty

MicroSD karta musí být před použitím naformátovaná v monitoru.

* Všechna stávající data tímto budou smazána

1. V hlavním menu zvolte **Multimédia->Formát SD karty**.

2. Stiskněte pro provedení formátování nebo  pro návrat



* Jakmile se ozve 2x přerušovaný tón a zobrazí se modrá obrazovka, formátování je dokončeno.

ZÁKLADNÍ OPERACE

Kopírování záznamů na SD kartu

- V hlavním menu zvolte **[Multimédia]->[Kopie na SD kartu]**, zobrazí se zpráva "Kopírovat data na SD?"
- Stiskněte pro zkopírování nebo pro návrat.

Po dokončení je vytvořen na SD kartě adresář "BKUP_PIC". Snímky jsou pojmenovány následovně:

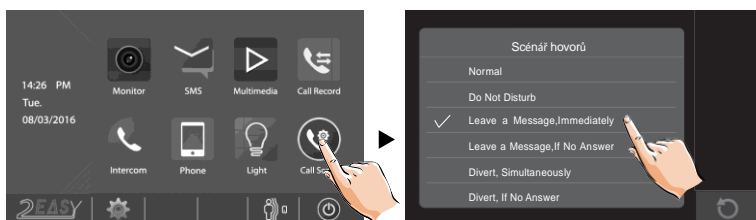


Pozn.:

- * Tato akce smaže veškeré stávající snímky v adresáři "BKUP_PIC"
- * Snímky nebudou zkopírovány, byla-li překročena kapacita karty.
- * Snímky z SD karty nemohou být zkopírovány do vnitřní paměti
- * Nelze-li provést kopírování, naformátujte kartu v monitoru.

Zanechání vzkazu

Funkce vyžaduje nainstalovanou microSD kartu.



Můžete vybrat ze dvou režimů

Zanechat ihned vzkaz: Zavolá-li dveřní stanice na monitor, návštěvník je ihned vyzván k zanechání vzkazu

Zanechat vzkaz, pokud hovor nikdo nezvedá: Návštěvník je vyzván k zanechání vzkazu, pokud není hovor do 30 s zvednut.

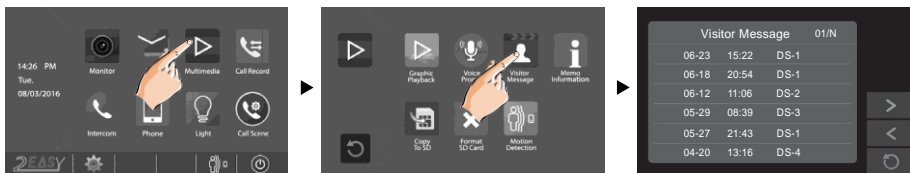
Pozn.:


- * Max. délka vzkazu je 10s.
- * Po zanechání vzkazu se v monitoru objeví ikona

ZÁKLADNÍ OPERACE

Přehrání zanechaného vzkazu

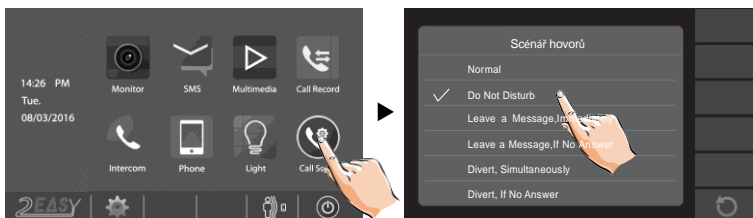
V hlavním menu zvolte **[Multimédia]->[Zanechané vzkazy]**



1. Zvolte některý záznam ze seznamu.
2. Stiskněte  pro přehrání záznamu

Nerušit

Pokud nechcete být rušeni (např. v nočních hodinách), aktivujte funkci "Nerušit". Dveřní stanice se následně nedovolá na monitor.



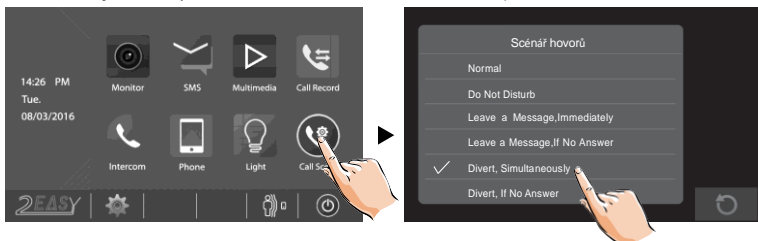
Pozn:

* Aktivace funkce se projeví ihned, v oznamovací oblasti bude znázorněno ikonou "🔊x"

ZÁKLADNÍ OPERACE

Přesměrování hovoru

Hovor z dveřní stanice může být přesměrován na váš telefon. Tato funkce vyžaduje telefonní modul v systému (DPA-D2-TPS nebo DPA-D2-GSM)



Výběr ze dvou režimů.

1. Přesměrovat ihned: Hovor směřovaný na monitor se přesměruje na telefon okamžitě. Monitor se vždy zaktivuje a ukáže obraz z dveřní stanice i během přesměrování. Pokud monitor hovor přijme, přesměrování se přeruší.

2. Přesměrovat, pokud se hovor nezvedá: Pokud monitor do 30 s hovor nezvedne, zahájí se přesměrování na telefon. Po přesměrování se monitor přepne do pohotovostního režimu.

Pozn:

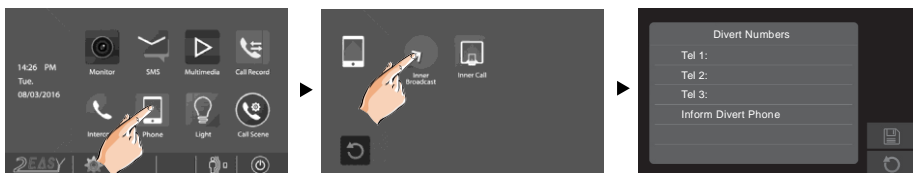
- * Nutné do monitoru zadat telefonní čísla, na které se má přesměřovat.
- * Max. délka přesměrovaného hovoru je 90 s.
- * V oznamovací oblasti monitoru se objeví ikona ☎→


ZÁKLADNÍ OPERACE


Nastavení tel.čísel pro přeměrování

V hlavním menu zvolte **[Telefon]->[Přeměrovat]**.

Mohou zde být vyplněny až tři čísla, na druhé se přeměruje, pokud první číslo je nedostupné atd.



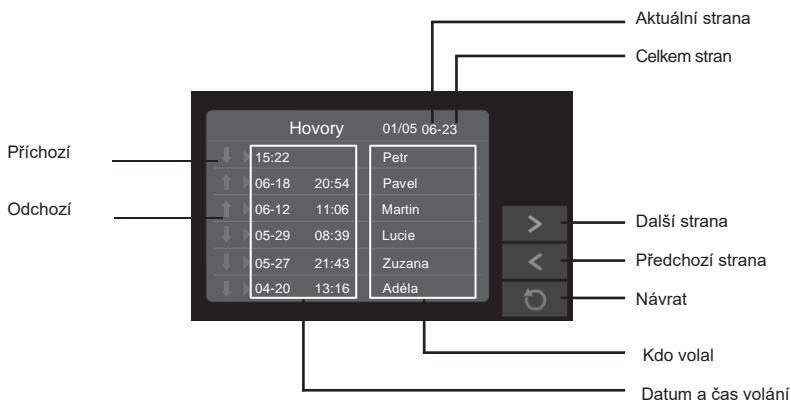
* Stiskněte  pro uložení nastavení.

* Stiskněte  pro návrat bez uložení.

Přehrání záznamů hovorů

Hovory z dveřní stanice nebo jiných monitorů jsou ukládány a mohou být zpětně přehrány.

V hlavním menu zvolte **[Záznam hovorů]**



Pozn.:

* Červeně jsou označeny zmeškané hovory, modře jsou označeny přijaté hovory nebo prohlédnuté zmeškané hovory

* Kapacita 100 záznamů, po naplnění budou staré záznamy nahrazeny novými

ZÁKLADNÍ OPERACE

SMS

1. Zobrazení příchozích zpráv:

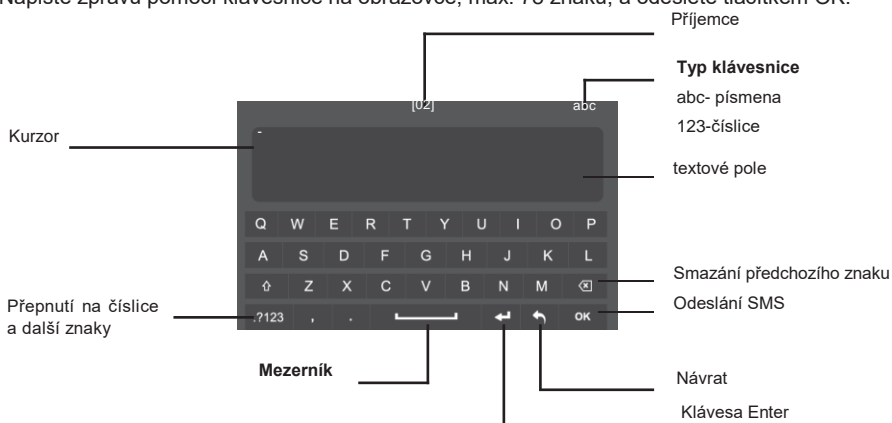
- V hlavním menu zvolte **[SMS]**->**[Příchozí]**

2. Zobrazení odchozích zpráv:

- V hlavním menu zvolte **[SMS]**->**[Odchozí]**


3. Odeslání zprávy:

- V hlavním menu zvolte **[SMS]**->**[Napsat SMS]** a zvolte adresáta
- Napište zprávu pomocí klávesnice na obrazovce, max. 78 znaků, a odešlete tlačítkem OK.



Osvětlení chodby

Pozn: Funkce je dostupná pouze v případě, že je v systému zapojen modul DPA-D2-RLC.

V hlavním menu zvolte **[Světlo]** nebo během náhledu či hovoru ikonu . Aktivuje se tím relé v RLC modulu na dobu 60 s, tímtéž způsobem dojte k deaktivaci.



ZÁKLADNÍ OPERACE


Detekce pohybu

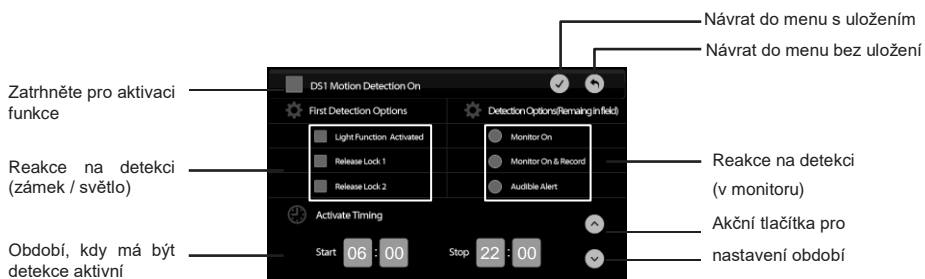
Funkce je dostupná, pokud dveřní stanice detekci pohybu podporuje.



- **Detekce Vyp:** ukončí všechny detekce pohybu
- **Detekce Zap:** aktivuje funkci detekce pohybu, následně lze individuálně nastavit pro každou dveřní stanici separátně
- **Detekce 1x:** jednorázově aktivuje funkci detekci pohybu, následně lze individuálně nastavit pro každou dveřní stanici separátně

Nastavení funkce:

1. V hlavním menu zvolte ikonu .
2. Zvolte dveřní stanici (měla by být aktivní)




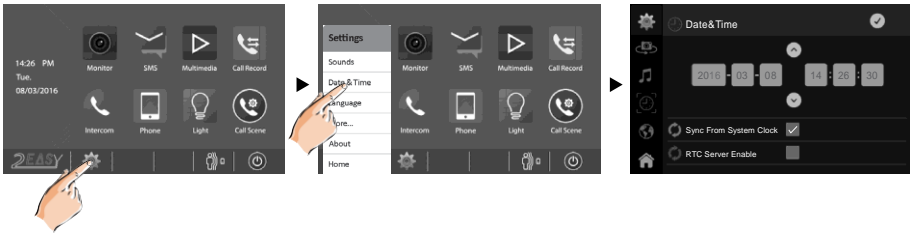
*Pro zobrazení záznamů detekce pohybu přejděte v hlavním menu do **[Multimédia]->[Detekce pohybu]**.

POKROČILÉ NASTAVENÍ

Datum a čas

1.V hlavním menu zvolte  ->[Datum&Čas].

2.Upravte požadované hodnoty pomocí šipek a nakonec uložte dotykem na 



Pozn. 1.Můžete zde také synchronizovat systémový čas

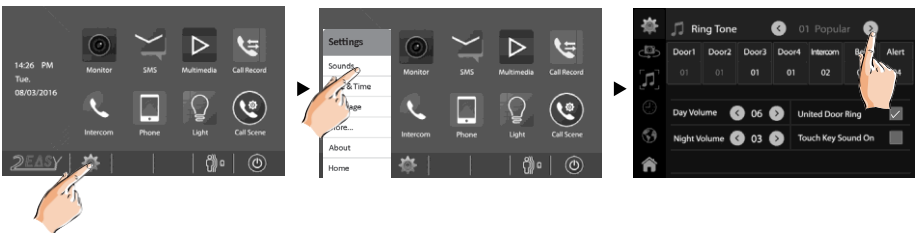
2.Pomocí ikony  se můžete vrátit do hlavního menu

Vyzváněcí melodie

Můžete rozlišit každý zdroj vyzvánění individuální vyzváněcí melodií, na výběr z 20ti melodií.

1.V hlavním menu zvolte ikonu  ->[Zvuky].

2.Pro každou událost (volání z dveřní stanice, interkom, domovní zvonek, poplach) můžete nastavit svou vlastní melodii, změna se projeví ihned.



Pozn: 1.Pokud je nastaven režim společné vyzváněcí melodie, vyzváněcí melodie bude stejná pro všechny dveře

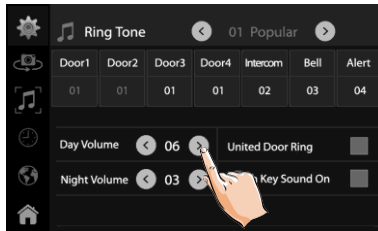
2.Dotykem na  se vrátíte do hlavního menu.


POKROČILÉ NASTAVENÍ

Hlasitost vyzvánění

Lze odlišit denní (06:00-18:00) a noční (18:00-06:00) hlasitost vyzvánění. K dispozici je devět úrovní hlasitosti.

- V hlavním menu zvolte  ->[Zvuky].
- Upravte požadovanou hlasitost, změna se projeví ihned.



Note: Dotykem na  se vrátíte do hlavního menu.

Zvuk při dotyku na obrazovku

Po aktivaci této funkce zaslechnete pípnutí po každém dotyku na obrazovku monitoru.

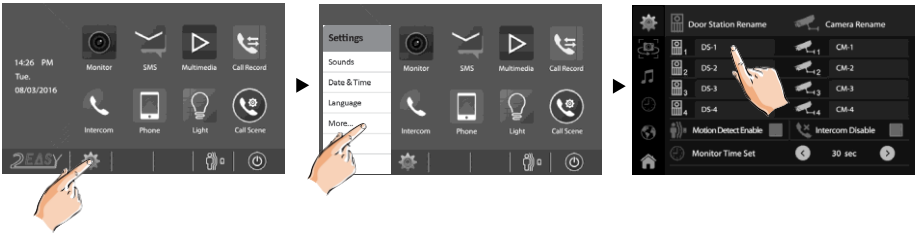
- 1.V hlavním menu zvolte  ->[Zvuky].
- 2.Zatrhněte položku **Zvuk při dotyku**, změna se projeví ihned.

Pojmenování dveří a kamer

Dveře a kamery v systému můžete pojmenovat pro snazší rozeznání.

- 1.V hlavním menu zvolte  ->[Více...].
- 2.Zvolte dveře/kameru pro přejmenování, objeví se klávesnice.

POKROČILÉ NASTAVENÍ



3. Zadejte nový název, max. délka je 12 znaků.




Čas náhledu

Čas náhledu je doba, po které se náhled automaticky ukončí. Dostupné možnosti: 30s (nastaveno továrně), 40s, 50s, 1min, 2min, 3min, 4min, 5min, 6min, 7min, 8min, 9min, 10min.

1. V hlavním menu zvolte  -> **[Více...]**.
2. Vyberte čas náhledu. Změna s projevím ihned.


POKROČILÉ NASTAVENÍ

Aktivace/deaktivace detekce pohybu


1.V hlavním menu zvolte  ->[Více...].

2.Zatrhněte položku **Povolit detekci pohybu** pro aktivaci, změna se projeví ihned.

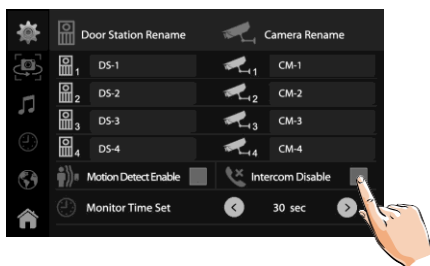


* Pokud není tato položka zatrhlá, detekce pohybu bude deaktivována a v hlavním menu se nezobrazí ikona .

Aktivace/deaktivace interkomu



1.V hlavním menu zvolte  ->[Více...].

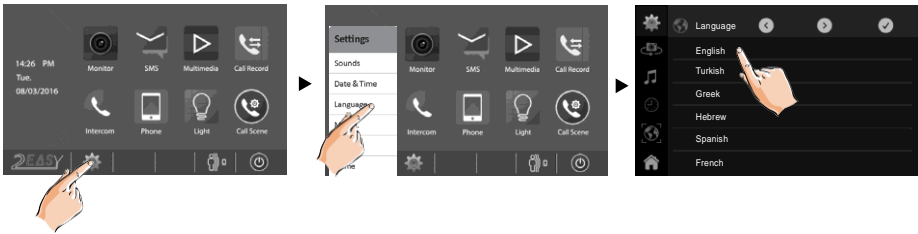
2.Zatrhněte položku **Deaktivovat interkom** pro deaktivaci (továrně aktivováno), změna se projeví ihned.



POKROČILÉ NASTAVENÍ

Volba jazyka


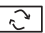
- V hlavním menu zvolte  ->[Jazyk].
- Vyberte požadovaný jazyk a uložte .

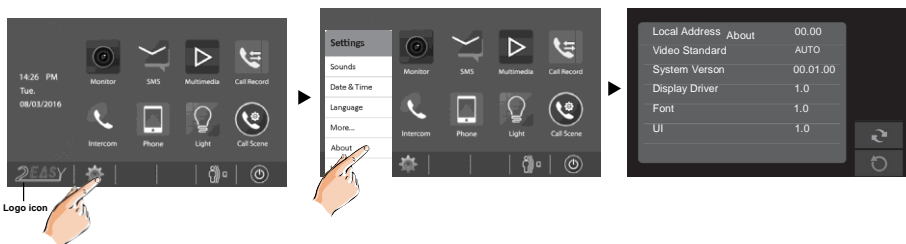


*Pomocí šipek (←) (→) můžete listovat v seznamu.

Návrat do továrního nastavení

Funkce umožňuje vrátit veškeré nastavení do továrních hodnot.


- V hlavním menu zvolte  ->[O systému].
- Dotkněte se ikony , zobrazí se zpráva "Obnovit do továrních hodnot"?
- Dotykem na provedete obnovení, dotykem na se vrátíte zpět do hlavního menu

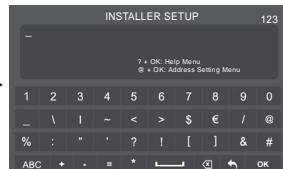
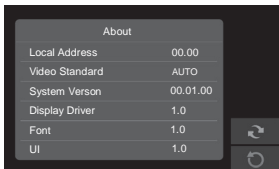
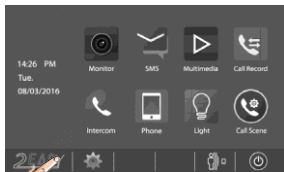


* Po úspěšném obnovení se ozve potvrzující pípnutí.

KONFIGURACE SYSTÉMU

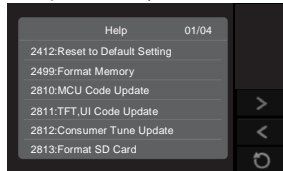
Instalační nastavení

- V hlavním menu zvolte **[XtendLan]** pro zobrazení systémových informací
- Stiskněte tlačítko **ZÁMEK**  na 2 s, zobrazí se klávesnice



■ Nápověda

Zadejte “?” a “OK” pro zobrazení nápovědy
(výpis dostupných kódů pro nastavení parametrů)

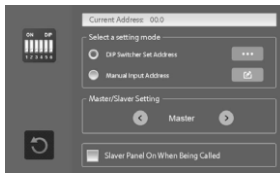


Kód	Nastavení	Kód	Nastavení
2412	Návrat do továrního nastavení	8018-8020	Video standard
2499	Formátování paměti	8040-8050	Barva LED pro vyzvánění
2810	Aktualizace MCU	8051-8055	Barva LED pro pohotovost.režim
2811	Aktualizace TFT, UI	8300-8301	Auto nahrávání ZAP/VYP
2812	Aktualizace uživ.melodií	8302-8303	Ruční nahrávání ZAP/VYP
2813	Formátování SD karty	8401-8499	Čas odemknutí zámku
2910	Broadcast seznam jmen	9006-9007	Zpráva o odemknutí
8004-8005	Nastavení jako správce	9008-9010	Melodie tovární/uživatelská
8008-8009	Formát data	9011-9012	Jmenný seznam od "00"nebo"01"
8010-8011	Typ zámku: NO/NC	9017-9019	Citlivost dotykových tlačítek
8012-8013	Formár času:12 hod/24 hod	9020-9021	Hlasové povely ZAP/VYP
8016-8017	Bypass povolit/zakázat	9030-9039	Ovládání rybiho oka
8057	Deaktivuje podsvícení stř. tlač.		

KONFIGURACE SYSTÉMU

■ Volba adresace

zadejte "@" a poté "OK"



Nastavení hlavní/podřízený monitor

Pod jednou adresou (ve stejném oddělení) mohou být zapojeny nejvýše 4 monitory (jeden hlavní, až tři podřízené)

- Nastavení Hlavní/Podřízený přepněte do požadovaného stavu.

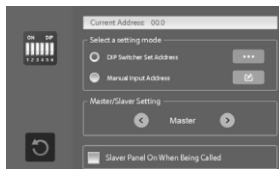
Aktivace obrazu na podřízených monitorech

Při volání z dveřní stanice začnou vyzvánět hlavní i podřízené monitory, avšak pouze hlavní monitor může zobrazit obraz návštěvníka. Tuto vlastnost však můžeme ovlivnit změnou nastavení tak, aby se objevil obraz také na podřízených monitorech.

- Zatrhněte "Obraz na podřízeném monitoru", změna se projeví ihned.

Nastavení uživatelské adresy

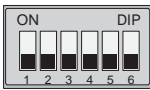
Každý monitor, resp. oddělení, musí mít přiřazenu unikátní volací (uživatelskou) adresu. Nastavení lze provést pomocí DIP přepínačů nebo ručním zadáním, volbu nutno zohlednit v instalačním adresném okně.



KONFIGURACE SYSTÉMU

Nastavení adresy pomocí DIP přepínačů


- Bit-1 až Bit-5 slouží pro nastavení adresy (binární kód) z rozsahu 0 až 31.
- Je-li potřeba mít pod jednou adresou více monitorů (nejvýše 4), nutné rozlišit režim hlavní/podřízený viz předchozí strana.
- Bit-6 je zakončovací (impedanční), v poloze ON, nachází-li se monitor na konci vedení.



Bit-6

Stav	Popis	Stav	Popis
	Monitor není na konci vedení.		Monitor je na konci vedení.



V okně Nastavení adresace zvolte “**Adresace pomocí DIP přepínačů**”.

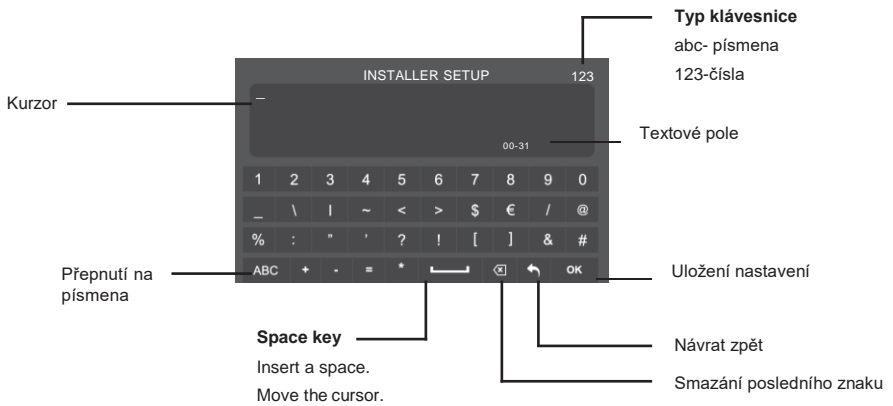
Dotykem na ikonu  zobrazíte tabulku adresných kódů.

ID0	ID1	ID2	ID3	ID4	ID5	ID6	ID7
ID8	ID9	ID10	ID11	ID12	ID13	ID14	ID15
ID16	ID17	ID18	ID19	ID20	ID21	ID22	ID23
ID24	ID25	ID26	ID27	ID28	ID29	ID30	ID31

KONFIGURACE SYSTÉMU

Ruční zadání adresy

- Je-li potřeba mít pod jednou adresou více monitorů (nejvýše 4), nutné rozlišit režim hlavní/podřízený viz předchozí strana.
1. V okně Nastavení adresace zvolte **Ruční adresace**, následně dotykem na ikonu  vyvoláte klávesnici.
 2. Zadejte požadovanou adresu z rozsahu 0-31.
 3. Tlačítkem "OK" volbu uložíte.
 4. Tlačítkem " se vrátíte zpět



KONFIGURACE SYSTÉMU

Stážení aplikace VDP Connect APP

1. Scanujte odkaz na stažení aplikace VDP Connect APP nebo hledejte aplikaci v instalačních bázích pro systémy Android a iOS.

iOS

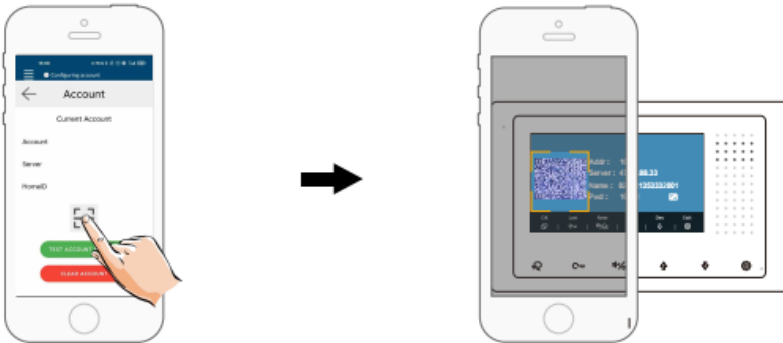


Android



2. Povolte aplikaci přístup na internet a přístup ke kameře; potom na monitoru vstupte do nastavení a naskenujte QR kód monitoru do aplikace.

Potvrďte spárování aplikace s monitorem uložením nastavení.



3. Po registraci na SIP server účtu pro aplikaci VDP Connect APP zkontrolujte stav registrace:



Specifikace

Napájecí zdroj:	DC 20~28V
Odběr:	Pohotovostní režim 0.29W; Aktivní 7W
Komunikace:	Hands-free
Displej:	7 palcový barevný TFT
Rozlišení:	800*3(R, G, B) x 480 pixels
Video signál:	1Vp-p, 75Ω, CCIR standard
Montáž:	Povrchová na zeď
Barva:	Bílá (D274) / Bílá černá (D275)
Kabeláž:	2 vodiče, bez polarity
Rozměry:	D274: 139(v)×212(š)×15(h)mm D275: 132(v)×226(š)×18(h)mm