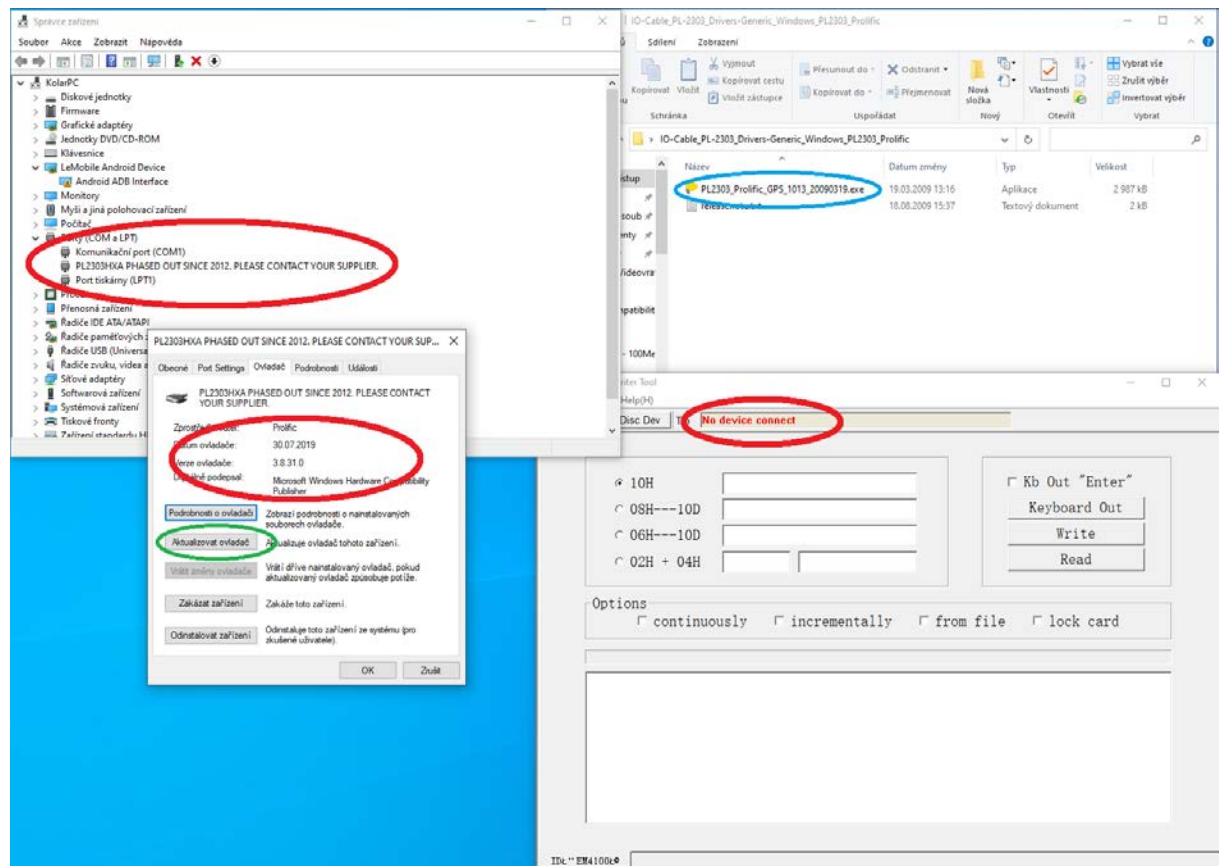


Změna verze ovladače

1. S touto verzí ovladače SW nekomunikuje ve Win10 (64bit i 32bit)

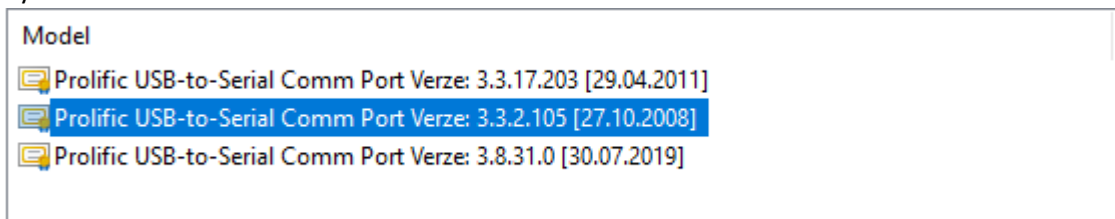


2. Nainstalujte ovladače ze souboru PL2303_Prolific_GPS_1013_20090319 z FTP asm.cz, přímý odkaz:

<ftp://ftp.asm.cz/XtendLan/DPA-ID-WRITE1/Read-Writer%20Driver-W10/>

3. Na kartě zařízení zvolte možnost „Aktualizovat ovladač“ - dále zvolte

- Vyhledat ovladač v počítači
- Vybrat ze seznamu dostupných
- Vyberte



4. Nyní je na kartě zařízení vidět funkční verze (1.), změnil se popis zařízení (2.) v ovládacím programu připojte tlačítkem „Conn Dev“ (3.) čtečku, její stav se změní na „Device Connected“ Načtení informací z čipu a zápis do nich se indikuje ve stavovém řádku (4.)



5. Data k zápisu lze načíst z čipu (kopírování), nebo zadat ručně do pole (5.)

